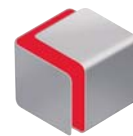


Canon



**imageRUNNER
ADVANCE**

**C5255/C5250
C5240/C5235**

ビジネスの最前線で、5つの約束を果たす。

C5255



User-Centric

思いのままに、使えるように。

いちばんの使いやすさを目指して生まれた、〈imageRUNNER ADVANCE〉。
そのUser-Centric品質を、実際に使われたお客さまの声をもとに、さらに磨き上げました。
テーマは、「思いのままに、使えるように」。“できること”の幅を広げ、レベルを高め、
プロセスにも成果にも、もっと喜びを感じられるドキュメントワークへ。
ビジネスシーンとのつながりを深めていく、新しい〈imageRUNNER ADVANCE〉の誕生です。





ビジネスの最前線で、
5つの約束を果たす。
Usability, High Speed,
Sharing, Network, Management

さらなる使いやすさへのアプローチ。

01 USABILITY

大きく見やすく操作しやすい

Point

「8.4インチ液晶タッチパネル」

バックライトにLEDを採用し、
環境に配慮しながら照度も高めています。
また、電源キーをスリープ時に点灯する
節電キーにすることで、スリープ状態の把握や
復帰操作が直感的に行えるようになりました。



ワンタッチで操作効率を高める

「カスタムメニュー」

例えば「2 in 1/両面」「高圧縮PDF/OCR(文字認識)」など、
よく利用する設定を組み合わせる個人ごとにプリセット。
ワンタッチ操作で目的のジョブを実行することができます。



より使いやすくボタン表示を変えられる

「メインメニューのカスタマイズ」

メインメニューは、日常の作業ニーズに合わせて
ボタンの表示数や表示順を変更し、カスタマイズすることも
可能です。迷いやミスが少ない効率のよい操作をサポートします。



時間もロスせず手間なく行える

「トナー交換」&「用紙補給」

作業を中断せずにトナー交換が行える、コンティニュアスランを
実現。交換が必要な容器カバーのみが開くので、
セットミスも抑止できます。用紙セットはボタンをワンタッチ
するだけでオープン。用紙をセットするとサイズを自動認識します。

主電源ONですばやく使える

「主電源ON時の高速起動」

「主電源ON時の高速起動」を設定すれば、
主電源を入れてから7秒以内で画面操作が行えます*。
ウォームアップタイムも短縮し、コピーワーク全体の効率を高めました。

カラーユニバーサルデザイン認証

NPO法人カラーユニバーサルデザイン機構(CUDO)
が、色覚の個人差を問わず、利用する人の視認性に配
慮した製品を認定する「カラーユニバーサルデザイン
(CUD) 認証」を取得しています。



* 使用条件によっては「高速起動」ができない場合があります。

※本カタログではimageRUNNER ADVANCEをiR-ADVと略して表記しています。 02



〔原寸大〕

しっかりと基本パフォーマンス。

02 COPY



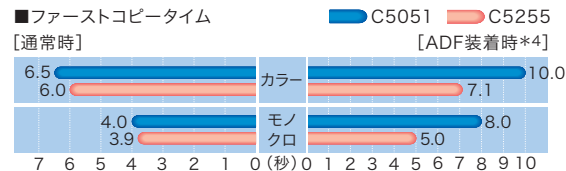
設定状況を簡単に確認できるコピー画面。
コピー速度はモノクロ毎分55枚・カラー毎分51枚
(ともにA4ヨコ)*1。大量のコピーニーズにも
余裕をもって応えます。

設定を省きコピー効率を高める 「よく使う設定」

複数の設定を組み合わせ登録し、コピーのたびに
設定する手間を軽減。設定履歴を3つまで呼び出せる
「設定の履歴」も便利です。

急ぎの一枚もすばやくコピーできる 「ファーストコピータイムの短縮」

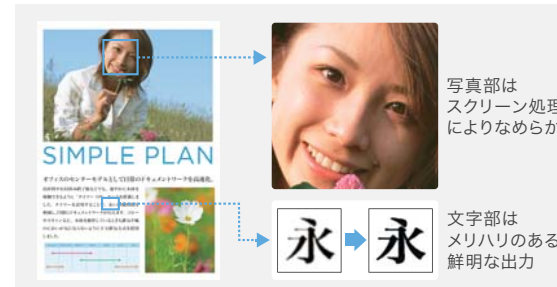
モノクロ3.9秒・カラー6.0秒*2*3というファースト
コピータイムを実現。コピー開始までの時間を短縮し、
急ぎのコピーニーズにも的確に応えます。



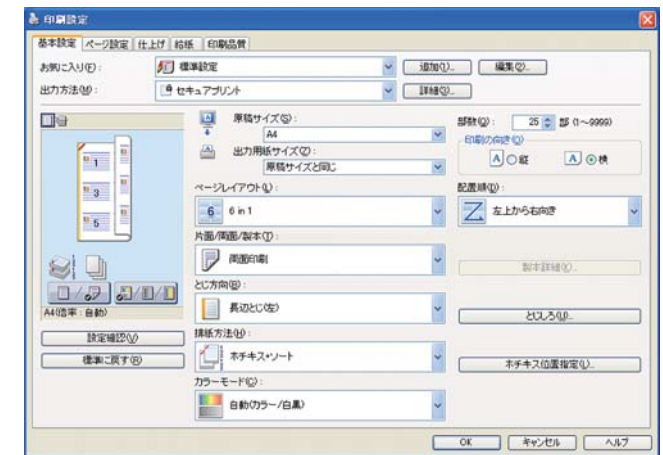
写真はより美しく 文字は読みやすく再現する

「スクリーン処理」
写真部は「スクリーン処理」でよりなめらかに、
文字部は従来機種同様にくっきりと再現する文字/写真モード。
それぞれに適した処理を施すことで、写真はより美しく、
文字も読みやすくコピーできます。

■イメージ図



03 PRINT



わかりやすいグラフィカルなユーザーインターフェースを採用。
用紙選択や給排紙方法、フィニッシング指定など、
多彩なプリント設定が効率よく行える
「プリンタードライバー」です。

OS環境や業務内容に合わせて選べる 「マルチPDL対応」

高速データ処理を実現するキヤノン独自の「LIPS LX」、
Adobe®純正の「PostScript®3™」*5、
LIPSソフト資産を継承できる「LIPS V」*6といった
多彩なPDL(ページ記述言語)に対応。
OS環境や業務内容など、
オフィスニーズに合わせて選べます。



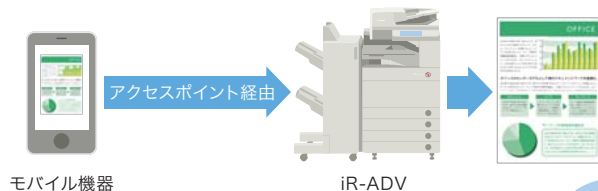
*1 C5255/C5255Fの場合。C5250/C5250Fはモノクロ毎分50枚・カラー毎分45枚、C5240/C5240Fはモノクロ毎分40枚・カラー毎分35枚、C5235/C5235Fはモノクロ毎分35枚・カラー毎分30枚(いずれもA4ヨコ)。 *2 C5255/C5255F、C5250/C5250Fタートレイ下段排紙。ADF読み込み時：A4ヨコ、ADFにセット、モノクロは白黒モード、カラーはカラーモード選択時、1段目カセット選択、センターレイ下段排紙。 *4 当社測定条件による。 *5 「PS拡張キット・AR1」が必要です。 *6 「LIPS V拡張キット・AR1」が必要です。

04 FAX

スマートフォンや タブレットPCから印刷できる

「Canon Mobile Printing」

iPhone®やiPad®対応のプリント専用アプリケーションを用意。
無線LANアクセスポイント経由で、
WebページやPDFファイルなどを
モバイル機器から簡単に出力できます。



Point

無駄な出力を抑止しコストを削減する

「えらんでマイプリント for MEAP ADVANCE」*7

プリントデータを複合機内に一旦保存し、ユーザーごとの
ジョブリストから必要なジョブのみを選んで出力。
無駄な出力を抑止することで、コスト削減に貢献します。
特別な設定は不要なので、手軽に導入できます。



FAX専用のシンプルな画面を表示させ、
FAX単体機器と同じような感覚でスムーズに操作。
「スーパーG3FAX」*8により、最大33,600bpsの速度で
2秒台の高速通信を実現します。

誤送信を抑止し機密性を高める

「FAXセキュリティー」

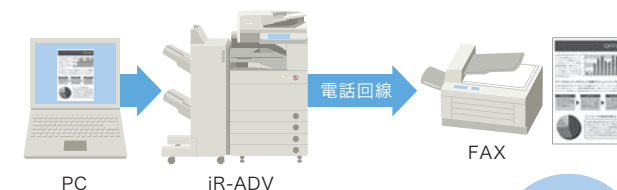
宛先を2度入力する「FAX番号確認入力」や宛先表示を絞り込む
「アクセス番号管理」などで誤送信を抑止。
また、ビジネス用途向けFAXセキュリティー機能の
ガイドライン「FASEC1」に適合しています。



ペーパーレスでコストも削減できる

「FAXドライバー」

FAXドライバーにより、パソコンからペーパーレス送信が行えます。
汚れやかすれがなく、用紙コストも削減できます。
効率のよいFAX履歴管理も可能です。

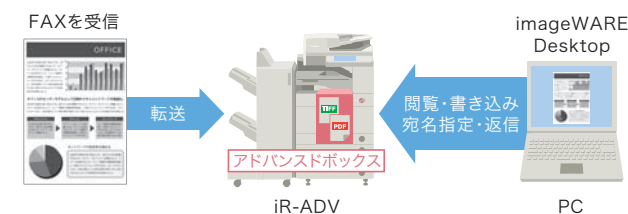


Point

FAXワークをデスクで効率化する

「FAX転送」+「imageWARE Desktop」*7

受信FAX文書を本体内の「アドバンスドボックス」に転送。
デスクのパソコンからアクセスして内容を確認できます。
さらに、「imageWARE Desktop」を利用すれば、
閲覧から書き込み、宛名指定、返信までをすべてパソコンで行えます。



の場合。C5240/C5240F、C5235/C5235Fはモノクロ5.4秒・カラー8.1秒。ADF読み込み時は、モノクロ6.8秒・カラー9.5秒。 *3 原稿台ガラス読み込み時：A4ヨコ、原稿台ガラスにセット、モノクロは白黒モード、カラーはカラーモード選択時、1段目カセット選択、セン
*7 別売。 *8 C5255、C5250、C5240、C5235は「スーパーG3FAXボード・AE2」が必要です。

広がるドキュメント活用の幅。

05 SCAN



宛先指定や各種設定が簡単に行えるスキャンして送信画面。右上の「よく使う設定」に登録しておけば、作業効率をさらに向上。便利な「マイフォルダー」や「自分へ送信」ボタンも備えました。

豊富なバリエーションの中からニーズに合わせて選べる

Point

「Adobe®PDF対応」

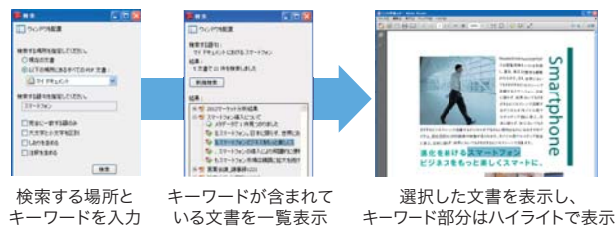
■ファイルサイズを小さくする「高圧縮PDF」

データ容量を約1/10まで圧縮してネットワークやサーバーへの負担を軽減。「文字原稿の高圧縮PDF設定」機能を新たに加え、保存や送信をさらに効率化します。



■検索性を高める「サーチャブルPDF」*1

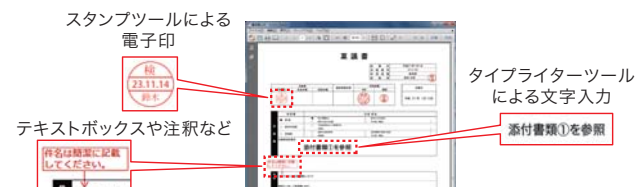
OCR処理によりテキスト情報を付加して全文検索を可能に。必要な情報をすばやく探し出し、文字データを再利用することもできます。



検索する場所とキーワードを入力
キーワードが含まれている文書を一覧表示
選択した文書を表示し、キーワード部分はハイライトで表示

■編集ができる「Reader Extensions付きPDF」*1*2

閲覧用の無償ソフトAdobe®Reader (V7以降)を利用し、注釈の追加や署名、修正といった簡単な編集が行えます。



■不正閲覧を抑止する「暗号化PDF」

ファイルを開く際にパスワードの入力が必要なPDFを生成。不正閲覧を抑止し、情報の機密性を高めます。



紙文書を効率よく再利用できる

「Office Open XML対応」*1

スキャン時にOCR処理でテキスト情報を付加し、手軽にPowerPoint形式やWord形式に変換。PowerPoint形式の場合は、図形データのアウトライン処理も行います。紙文書データを入力・編集する手間を大幅に軽減し、再利用を促進します。



原稿をスキャン
文字情報を抽出
編集可能なファイルに変換
文章の追加・変更が可能

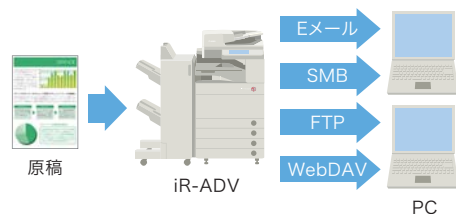
*1 「スキャンソリューション機能拡張キット・C1」が必要です。 *2 Adobe®Reader XI以降では本機能の一部がアプリケーションの標準機能になっています。 *3 ログインサービスの使用が必要です。 *4 別売。 *5 データの二重化のため、ミラーリングを推奨します。ミラーリングレクトプリント拡張キット(PDF/XPS用)・J1」と「増設メモリTypeD(512MB)」が必要です。

06 SEND

さまざまな ファイル送信が行える

「マルチプロトコル対応」

SMBプロトコルによりサーバーレスで
オフィス内の情報共有を実現する
「SMB送信」のほか、FTP・WebDAV
プロトコルを利用した送信にも対応します。
また、パソコン同様にさまざまな設定をして
Eメール送信も行えます。



自分用のスキャン・送信を効率化する

「自分へ送信」&「マイフォルダー」*3

自分の保管用としての電子化がシンプルに
効率よく行えるボタンを、「スキャンして送信」画面に装備。
Eメールアドレスに送信する「自分へ送信」と、
指定フォルダーに送信する「マイフォルダー」を、
目的に合わせて使い分けられます。

ネットワーク負荷を軽減できる

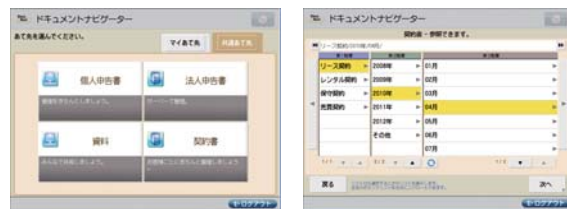
「Anyplace Scan for MEAP ADVANCE」*4

個人認証と連携し、「自分へ送信」機能でEメール送信した
スキャンデータを「アドバンスドボックス」に保存。
利用者には格納先の情報のみをEメールで通知することにより、
メールサーバーやネットワークに負荷をかけない
電子化環境の構築が可能です。

保存先をダイレクトに指定できる

「Document Navigator」*4

スキャン文書の保存先を、パソコンのフォルダー階層を
表示してダイレクトに指定。業務に応じてファイル名を付けて
わかりやすく保存できます。パソコンに戻ってからの
フォルダー仕分けやファイル名付与の作業が不要です。

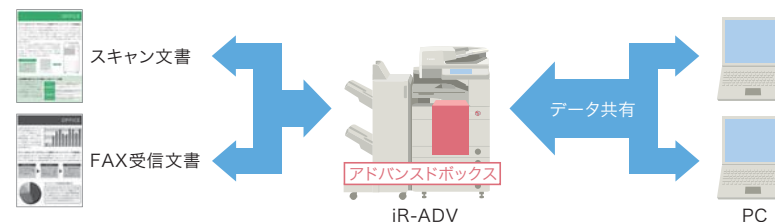


07 STORAGE

サーバーレスでファイル共有環境を構築できる

「アドバンスドボックス」*5

本体のハードディスク領域「アドバンスドボックス」で、
SMBまたはWebDAVプロトコルによるファイル共有を実現。サーバーを導入することなく、
パソコンや同一ネットワーク上のiR-ADVでファイルを共有できます。
また、タッチパネルでファイルの画像の確認も行えます。



必要に応じて何度でも出力できる

「ユーザーボックス」

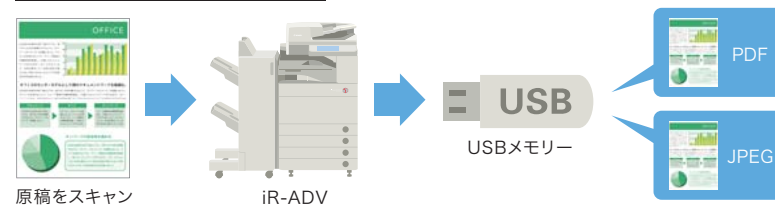
スキャンファイルを「ユーザーボックス」に保管しておけば、
必要に応じて繰り返しプリントする際に便利です。
ため置き文書のサムネイル表示で、
ファイル確認も簡単に行えます。



スキャンデータを手軽にUSBに保存できる

「USBメモリー」

本体の側面にUSBポートを装備。スキャンデータのUSBメモリーへの保存や、
USBメモリー内データのプリント*6が手軽に行えます。



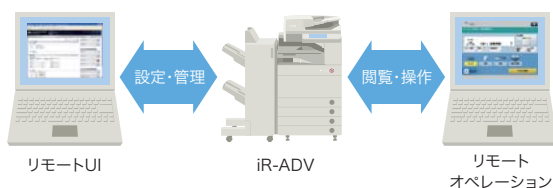
管理やセキュリティ、環境にも配慮。

08 MANAGEMENT

設定や管理の手間を軽減する

「リモートUI」&「リモートオペレーション」

「リモートUI」により、各種プリント機能の設定や、「アドバンスドボックス」の管理などをデスク上のパソコンから一元的にマネジメントできます。また、「リモートオペレーション」機能を拡張すれば、パソコンに本体と同様のユーザーインターフェースを表示し本体を遠隔操作することも可能。本体操作の問い合わせに離れた場所から対応するなど、速やかな管理・運用を支援します。



デバイス管理の負荷を軽減する

「imageWARE Management Agent」*1

宛先表の自動バックアップやインポート、ドライバー配信、デバイス状況通知により、管理者の負荷を大きく軽減します。サーバーソフトレスでシステムが構築できるので、スムーズな導入が可能です。

セキュリティを強化しコストを削減する

Point

「ICカード認証Pro for MEAP ADVANCE」*1*2

社員証など既存のICカード*3で個人認証を行い、機器を利用できるようにするシステムです。ユーザーや機能ごとに利用制限を設けることで、セキュリティの強化やコストの削減が可能になります。

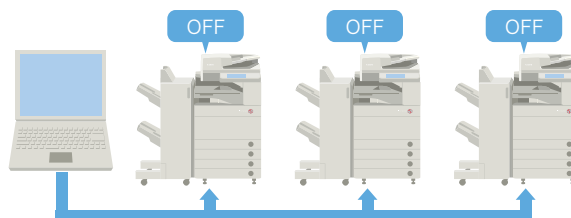


機器の電源を一齐にOFFにできる

Point

「リモートシャットダウン」

「リモートUI」でパソコンから機器の電源をOFFにすることができます。さらに「imageWARE Management Agent」などを使えば、指定時刻に同時にシャットダウン可能。法定点検時などの管理負荷を軽減できるほか、長期休暇時などの電力コスト削減にも貢献します。



どの出力機からの印刷も可能にし紙の放置や出力ミスも抑止する

Point

「サーバーレスAnyplace Print for MEAP ADVANCE」*1

印刷データを「アドバンスドボックス」に一旦蓄積。ICカード認証との連携により、サーバーレスで同一ネットワーク上のどのiR-ADVからでもセキュアな印刷を実行できます。印刷物の放置を抑止し、自分のジョブのみをリスト表示させることで無駄なプリントも削減します。



利用状況の分析でコスト削減などを促進する

Point

「imageWARE Accounting Manager for MEAP」*1

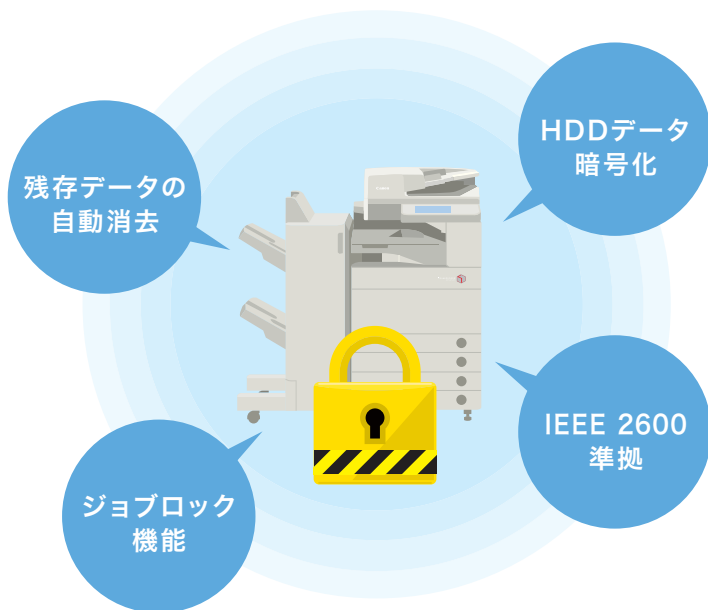
出力枚数や履歴をもとに、コスト削減やセキュリティ強化を実現する集計・分析ツールです。各自の月間利用枚数などをパネル表示し、コストやセキュリティへの意識向上を促すこともできます。

項目	1	2	3
コピー/プリント状況	2010/03/16 10:26 - 2010/04/20 11:54	2010/03/16 10:26 - 2010/04/20 11:31	
カラー金額	1,980	1,920	
白黒金額			
合計金額	3,160	7,060	
通算単位: JPY			

項目	1	2	3
コピー/プリント状況	2010/03/16 10:26 - 2010/04/20 11:31	2010/03/16 10:26 - 2010/04/20 11:31	
カラー-比率	96	370	304
白黒-比率			
合計-比率			
目標値: 30%以下	20%	53%	34%
目標値: 30%以上			

09 SECURITY

●安心のセキュリティー対策



ジョブデータの機密性を高める

「残存データ自動消去」

コピーやプリントなどを行う際にHDD内に生成される原稿のデジタルデータをジョブ終了と同時に上書き消去します。また、HDD内部データの不正アクセスを防ぐ、HDDロック機能も搭載しています。

本体内情報の漏えいリスクを低減する

「HDDデータ暗号化」*4

HDD内のデータを暗号化し、万一の盗難などによる情報漏えいリスクを低減します。

「HDDデータ暗号化」は、セキュリティー機能の評価適性を保証するISO15408 (コモンクライテリア) 認証 (EAL3) を取得した〈Canon MFP Security Chip〉を搭載しています。


国際的なセキュリティー認証の安心

「IEEE 2600」*5

複合機・プリンターの情報セキュリティーに関する国際的な規格、IEEE Std. 2600TM-2008に準拠しています。

出力文書の不正使用を抑止する

「ジョブロック機能」

複数メーカーの機器間で行える「BMLinkS情報マーケティング標準仕様」を実装。文書を誰が・いつ・どの機器で出力したかをQRコードで追跡できる機能や、文書にマークを印刷し複写を防止する機能などを提供します。 

10 ENVIRONMENT

オフィスの省エネルギーを促進する

「低消費電力設計」

省エネルギー性能の指標となるTEC値*6を3.06kWh*7に抑えました。スリープ時1W以下の低消費電力も達成しています。

環境対応ニーズに幅広く応える

「各種基準への適合」

エコマークや国際エネルギースタープログラム、グリーン購入法に適合。さらに、6種類の特定化学物質の使用を禁じる「RoHS指令」に対応しています。



環境負荷の低減に貢献する

「バイオマスプラスチック」*8

使う際に手を触れるタッチペンや本体のボタン類、外装カバーの一部に、日本バイオプラスチック協会が認定したバイオマスプラスチックを採用しています。



環境配慮と長寿命・省電力を両立

「LED照明」

液晶バックライトにLED照明を採用。さらに、ライトガイド (導光体) により照度を高め、照明効率を大きく向上させています。

ブルスキャン機能の仕様 (標準装備)	
形式	カラーキャナー
最大原稿読み取りサイズ	コピー仕様に準ずる
読み取り解像度 (主走査×副走査)	75, 150, 200, 300, 400, 600dpi (75～600dpiまで1dpi単位の設定可能)
インターフェース	1000Base-T/100Base-TX/10Base-T (IEEE 802.3準拠)
対応プロトコル	TCP/IP
対応OS	Windows®XP*/Windows Vista®/Windows®7/Windows®8/Windows®Server 2003*/Windows®Server 2008
ドライバー	TWAIN®2/WIA準拠
ドライバー動作環境	上記ソフトウェアが動作するコンピュータ
画像モード	カラー/モノクロ自動切替、カラー、モノクロ(2値)、グレースケール

*1 TWAINの対応 *2 64bit環境の場合、32bit仮想モードで動作するTWAINアプリケーションに限り可。

ブッシュスキャン機能の仕様 (標準装備)	
形式	カラーキャナー
最大原稿読み取りサイズ	コピー仕様に準ずる
読み取り解像度 (主走査×副走査)	100×100dpi, 150×150dpi, 200×100dpi, 200×200dpi, 200×400dpi, 300×300dpi, 400×400dpi, 600×600dpi
原稿読み取り速度 (A4ヨコ, 300dpi)	自動原稿送り装置の仕様を参照
インターフェース	1000Base-T/100Base-TX/10Base-T (IEEE 802.3準拠)
対応プロトコル	SMB (TCP/IP)、FTP (TCP/IP)、SMTP (TCP/IP)*1、WebDAV*2
対応OS/アプリケーション	Windows®XP*/Windows Vista®/Windows®7/Windows®8/Windows®Server 2003*/Windows®Server 2008*/Windows®Server 2012、Samba 2.2.8/3.0 (Mac OS X 10.5/10.6, RedHat Linux9.0)
	FTP Microsoft Internet Information Server Version5.0/5.1/6.0/7.0/7.5、Mac OS X 10.5/10.6、RedHat Linux9.0、Solaris 10
	WebDAV Microsoft Internet Information Server Version5.0/5.1/6.0/7.0/7.5、Apache2 (Mac OS X 10.5/10.6、RedHat Linux9.0、Solaris 10)
	SMTP Microsoft Exchange 2003 SP2、Microsoft Exchange 2007 SP2、Sendmail 8.14.4、Lotus Domino R7.0
出力フォーマット	シングルページ TIFF (MMR)/JPEG/PDF/XPS/OOXML (PowerPoint, Word)*3 マルチページ TIFF (MMR)/PDF/XPS/OOXML (PowerPoint, Word)*3
画像モード	文字、文字/写真、写真
付加機能	高圧縮PDF/XPS生成機能、Web表示用に最適化されたPDF生成機能、ポリシー付きPDF生成機能、PDF/A-1b生成機能、Reader Extensions付きPDF生成機能*3、アウトラインPDF生成機能*3、暗号化PDF生成機能、サーチャブルPDF/XPS生成機能 (OCR)*3、機器署名PDF生成機能、ユーザー署名PDF生成機能*3、タイムスタンプPDF生成機能*3

*1 SMTP認証及び、SMTP送信時の暗号化 (SSL) 通信に対応 *2 暗号化 (SSL) 通信に対応 *3 オプション

インターネット/イントラネットFAX送受信機能 (標準装備)	
通信プロトコル	インターネットFAX SMTP*1 (送信)/POP*2 (受信) イントラネットFAX SMTP*1 (送受信)
通信モード	Simpleモード、Fullモード (ITU-T T.37及びVIV-NET FAX準拠、カラー対応)
通信可能用紙サイズ	A3, B4, A4, A4R, B5*3、B5R*4、A5*4 (A3, B4は相手先設定により可能)
解像度	モノクロ 200×100dpi, 200×200dpi, 200×400dpi*5、300×300dpi*5、400×400dpi*5、600×600dpi*5 カラー 100×100dpi*3、200×200dpi、300×300dpi*3、400×400dpi*3、600×600dpi*3
対応メールサーバーソフトウェア	Microsoft Exchange 2003 SP2, Microsoft Exchange 2007 SP2, Sendmail 8.14.4, Lotus Domino R7.0

*1 SMTP認証及び、SMTP送信時の暗号化 (SSL) 通信に対応 *2 APOP/POP before SMTP及び、POP受信時の暗号化 (SSL) 通信に対応 *3 B4短尺で送信されます。*4 A4として送信されます。*5 相手先設定 (受信機の能力設定) により可能

インナー2ウェイトレイ・F1の仕様 (オプション)	
用紙サイズ/使用可能用紙	用紙サイズ 305×457mm, 320×450mm (SRA3)、A3, B4, A4, A4R, B5, B5R, A5, A5R, 郵便はがき、郵便往復はがき、郵便4面はがき、ユーザー設定サイズ (99×139.7mm～320×457.2mm)、封筒 用紙坪量 52～256g/m ² 用紙種類 薄紙 (52～63g/m ²)、普通紙1 (64～81g/m ²)、普通紙2 (82～105g/m ²)、再生紙、色紙、パンチ済み紙、厚紙1 (106～163g/m ²)、厚紙2 (164～220g/m ²)、厚紙3 (221～256g/m ²)、第2原因、コート紙、ラベル用紙、OHPフィルム、郵便はがき、郵便往復はがき、郵便4面はがき、インテックス紙、和紙、封筒
積載容量	トレイA (下段): 250枚 トレイB (上段): 100枚
大きさ/質量	426mm (幅)×407mm (奥行)×76mm (高さ) 約0.6kg
本体接続時の占有寸法	CS255/CS255F/CS250/CS250F/850mm (幅)×715mm (奥行) CS240/CS240F/CS235/CS235F/850mm (幅)×712mm (奥行)

* 手差しトレイを最大限伸ばした状態

コピートレイ・J1の仕様 (オプション)	
用紙サイズ/使用可能用紙	用紙サイズ A3, B4, A4, A4R, B5, B5R, A5R 用紙坪量 52～220g/m ² 用紙種類 薄紙 (52～63g/m ²)、普通紙1 (64～81g/m ²)、普通紙2 (82～105g/m ²)、再生紙、色紙、厚紙1 (106～163g/m ²)、厚紙2 (164～220g/m ²)、インデックス紙
積載容量	100枚 (80g/m ²)
大きさ/質量	347mm (幅)×373mm (奥行)×144mm (高さ) (補助トレイを伸ばしたサイズ) 約0.5kg
本体接続時の占有寸法	CS255/CS255F/CS250/CS250F/967mm (幅)×715mm (奥行) CS240/CS240F/CS235/CS235F/967mm (幅)×712mm (奥行)

* 手差しトレイを最大限伸ばした状態

外付け2穴パンチャー・B2の仕様 (オプション)	
用紙サイズ/使用可能用紙	用紙サイズ A3, B4, A4, A4R, B5, B5R 用紙坪量 52～256g/m ² 用紙種類 薄紙 (52～63g/m ²)、普通紙1 (64～81g/m ²)、普通紙2 (82～105g/m ²)、再生紙、色紙、厚紙1 (106～163g/m ²)、厚紙2 (164～220g/m ²)、厚紙3 (221～256g/m ²)
パンチ穴数/穴径	2穴/6.5mm
パンチ穴間隔	80mm
パンチ肩受け容量	約10000枚 (80g/m ²)
電源	本体より供給
大きさ/質量	107mm (幅)×615mm (奥行)×915mm (高さ) 約7.2kg

iR-ADV キャスタープレート・A2の仕様 (オプション)	
大きさ/質量	620mm (幅)×700mm (奥行)×115mm (高さ) 約13kg

iR-ADV ペディスタル・A2の仕様 (オプション)	
大きさ/質量	620mm (幅)×700mm (奥行)×248.5mm (高さ) 約23kg

ステイプルフィニッシャー・J1の仕様 (オプション)	
用紙サイズ/使用可能用紙	用紙サイズ 305×457mm, 320×450mm (SRA3)、A3, B4, A4, A4R, B5, B5R, A5, A5R, 郵便はがき、郵便往復はがき、郵便4面はがき、ユーザー設定サイズ (99×139.7mm～320×457.2mm)、封筒 用紙坪量 52～256g/m ² 用紙種類 薄紙 (52～63g/m ²)、普通紙1 (64～81g/m ²)、普通紙2 (82～105g/m ²)、再生紙、色紙、パンチ済み紙、厚紙1 (106～163g/m ²)、厚紙2 (164～220g/m ²)、厚紙3 (221～256g/m ²)、第2原因、コート紙、ラベル用紙、OHPフィルム、郵便はがき、郵便往復はがき、郵便4面はがき、和紙、封筒
トレイ容量	上トレイ 仕上がり設定なし、ソート、グループ: A4, B5, A5, A5R: 1300枚 (高さ188mm相当) A3, B4, A4R, B5R: 650枚 (高さ96mm相当) サイズ混載時: 650枚 (高さ96mm相当) ソート(シフト(ずらし))、グループ(シフト(ずらし)): A4, B5: 1300枚 (高さ188mm相当) ホチキス: A4, B5: 30部/1300枚 (高さ188mm相当) A3, B4, A4R: 30部/650枚 (高さ96mm相当) サイズ混載時: 30部/650枚 (高さ96mm相当) 下トレイ 仕上がり設定なし、ソート、グループ: A4, B5, A5, A5R: 1700枚 (高さ243mm相当) A3, B4, A4R, B5R: 650枚 (高さ96mm相当) サイズ混載時: 30部/650枚 (高さ96mm相当) ソート(シフト(ずらし))、グループ(シフト(ずらし)): A4, B5: 1700枚 (高さ243mm相当) A3, B4, A4R: 30部/650枚 (高さ96mm相当) サイズ混載時: 30部/650枚 (高さ96mm相当) インナートレイ 100枚 (高さ15mm相当) ホチキス: A4, B5: 50枚 (52～81g/m ²)、30枚 (82～105g/m ²)、2枚 (106～256g/m ²) A3, B4, A4R: 30枚 (52～81g/m ²)、20枚 (82～105g/m ²)、2枚 (106～256g/m ²) ホチキス位置 コーナースティプル/ダブルスティプル
シフト可能サイズ	A3, B4, A4, A4R, B5
ホチキス可能サイズ	A3, B4, A4, A4R, B5
電源/最大消費電力	本体より供給/約100W
大きさ/質量	677mm (幅)×646mm (奥行)×1097mm (高さ) (補助トレイを伸ばしたサイズ) 約46kg
本体接続時の占有寸法	CS255/CS255F/CS250/CS250F/1527mm (幅)×715mm (奥行)*1 CS255/CS255F/CS250/CS250F/1634mm (幅)×715mm (奥行)*2 CS240/CS240F/CS235/CS235F/1527mm (幅)×712mm (奥行)*1 CS240/CS240F/CS235/CS235F/1634mm (幅)×712mm (奥行)*2

*1 手差しトレイ及びフィニッシャートレイを最大限伸ばしたサイズ *2 外付け2穴パンチャー・B2装着時、手差しトレイと補助トレイを伸ばしたサイズ

中綴じフィニッシャー・J1の仕様 (オプション)	
用紙サイズ/使用可能用紙	用紙サイズ 305×457mm, 320×450mm (SRA3)、A3, B4, A4, A4R, B5, B5R, A5, A5R, 郵便はがき、郵便往復はがき、郵便4面はがき、ユーザー設定サイズ (99×139.7mm～320×457.2mm)、封筒 用紙坪量 52～256g/m ² ※中綴じの場合: 中紙: 52～220g/m ² 表紙: 52～256g/m ² 用紙種類 薄紙 (52～63g/m ²)、普通紙1 (64～81g/m ²)、普通紙2 (82～105g/m ²)、再生紙、色紙、パンチ済み紙、厚紙1 (106～163g/m ²)、厚紙2 (164～220g/m ²)、厚紙3 (221～256g/m ²)、第2原因、コート紙、ラベル用紙、OHPフィルム、郵便はがき、郵便往復はがき、郵便4面はがき、和紙、封筒
トレイ容量	上トレイ 仕上がり設定なし、ソート、グループ: A4, B5, A5, A5R: 1300枚 (高さ188mm相当) A3, B4, A4R, B5R: 650枚 (高さ96mm相当) サイズ混載時: 650枚 (高さ96mm相当) ソート(シフト(ずらし))、グループ(シフト(ずらし)): A4, B5: 1300枚 (高さ188mm相当) A3, B4, A4R: 650枚 (高さ96mm相当) ホチキス: A4, B5: 30部/1300枚 (高さ188mm相当) A3, B4, A4R: 30部/650枚 (高さ96mm相当) サイズ混載時: 30部/650枚 (高さ96mm相当) 下トレイ 仕上がり設定なし、ソート、グループ: A4, B5, A5, A5R: 1700枚 (高さ243mm相当) A3, B4, A4R, B5R: 650枚 (高さ96mm相当) サイズ混載時: 650枚 (高さ96mm相当) ソート(シフト(ずらし))、グループ(シフト(ずらし)): A4, B5: 1700枚 (高さ243mm相当) A3, B4, A4R: 30部/650枚 (高さ96mm相当) サイズ混載時: 30部/650枚 (高さ96mm相当) インナートレイ*4 100枚 (高さ15mm相当) 中綴じ部** 1枚～5枚/25部、6枚～10枚/15部、11枚～16枚/10部 ホチキス コーナースティプル/ダブルスティプル: A4, B5: 50枚 (52～81g/m ²)、30枚 (82～105g/m ²)、2枚 (106～256g/m ²) A3, B4, A4R: 30枚 (52～81g/m ²)、20枚 (82～105g/m ²)、2枚 (106～256g/m ²) 中綴じ: 1.6枚 (52～81g/m ²)、10枚 (82～105g/m ²)、5枚 (106～150g/m ²)、4枚 (151～209g/m ²)、2枚 (210～220g/m ²) ※表紙含む
シフト可能サイズ	A3, B4, A4, A4R, B5
ホチキス可能サイズ	コーナースティプル/ダブルスティプル: A3, B4, A4, A4R, B5 中綴じ: 305×457mm, A3, B4, A4R
電源/最大消費電力	本体より供給/約123W
大きさ/質量	789mm (幅)×646mm (奥行)×1097mm (高さ) (補助トレイを伸ばしたサイズ) 約75kg
本体接続時の占有寸法	CS255/CS255F/CS250/CS250F/1639mm (幅)×715mm (奥行)*1 CS255/CS255F/CS250/CS250F/1746mm (幅)×715mm (奥行)*2 CS240/CS240F/CS235/CS235F/1639mm (幅)×712mm (奥行)*1 CS240/CS240F/CS235/CS235F/1746mm (幅)×712mm (奥行)*2

*1 バックファスユニット・G1装着時 *2 手差しトレイ及びフィニッシャートレイを最大限伸ばしたサイズ *3 外付け2穴パンチャー・B2装着時、手差しトレイと補助トレイを伸ばしたサイズ *4 「中綴じ」と「パンチ穴」は組み合わせ不可の機能です。

インナーフィニッシャー・E1の仕様 (オプション)	
用紙サイズ/使用可能用紙	用紙サイズ 305×457mm, 320×450mm (SRA3)、A3, B4, A4, A4R, B5, B5R, A5, A5R, 郵便はがき、郵便往復はがき、郵便4面はがき、ユーザー設定サイズ (99×139.7mm～320×457.2mm)、封筒 用紙坪量 52～256g/m ² 用紙種類 薄紙 (52～63g/m ²)、普通紙1 (64～81g/m ²)、普通紙2 (82～105g/m ²)、再生紙、色紙、パンチ済み紙、厚紙1 (106～163g/m ²)、厚紙2 (164～220g/m ²)、厚紙3 (221～256g/m ²)、第2原因、コート紙、ラベル用紙、OHPフィルム、郵便はがき、郵便往復はがき、郵便4面はがき、和紙、封筒
トレイ容量	標準トレイ (追加トレイ装着時) 305×457mm, 320×450mm (SRA3)、A3, B4, A4, A4R, B5, B5R, A5, A5R: 500枚 (高さ62.5mm相当) サイズ混載時: 200枚 (高さ25mm相当) ソート(シフト(ずらし))、グループ(シフト(ずらし)): A3, B4, A4, A4R, B5: 200枚 (高さ25mm相当) ホチキス: A4, B5: 30部 (高さ62.5mm相当) A3, B4, A4R: 30部 (高さ25mm相当) サイズ混載時: 30部 (高さ25mm相当) 追加トレイ 仕上がり設定なし、ソート、グループ: 305×457mm, 320×450mm (SRA3)、A3, B4, A4, A4R, B5, B5R, A5, A5R: 100枚 (高さ12.5mm相当) ソート(シフト(ずらし))、グループ(シフト(ずらし)): A3, B4, A4, A4R, B5: 100枚 (高さ12.5mm相当) サイズ混載時: 100枚 (高さ12.5mm相当) ホチキス: A3, B4, A4, A4R, B5: 15部 (高さ8.1mm相当) 標準トレイ (追加トレイ非装着時) 仕上がり設定なし、ソート、グループ: A3, B4, A4, A4R, B5, B5R, A5, A5R: 500枚 (高さ62.5mm相当) サイズ混載時: 200枚 (高さ25mm相当) ソート(シフト(ずらし))、グループ(シフト(ずらし)): A3, B4, A4, A4R, B5: 200枚 (高さ25mm相当) ホチキス: A4, B5: 30部もしくは高さ62.5mm相当 A3, B4, A4R: 30部もしくは高さ25mm相当 サイズ混載時: 30部もしくは高さ25mm相当 ソート(シフト(ずらし))、グループ(シフト(ずらし)): A3, B4, A4, A4R, B5: 200枚 (高さ25mm相当) ホチキス位置 コーナースティプル/ダブルスティプル
ホチキス可能枚数	ホチキス可能枚数 A4, B5: 50枚 (52～81g/m ²)、30枚 (82～105g/m ²)、2枚 (106～256g/m ²) A3, B4, A4R: 30枚 (52～81g/m ²)、20枚 (82～105g/m ²)、2枚 (106～256g/m ²)
シフト可能サイズ	A3, B4, A4, A4R, B5
ホチキス可能サイズ	A3, B4, A4, A4R, B5
電源/最大消費電力	本体より供給/約40W
大きさ/質量	865mm (幅)×540mm (奥行)×234mm (高さ) (補助トレイを伸ばしたサイズ)/ 約13kg (インナーフィニッシャー用追加トレイ・A1装着時)
本体接続時の占有寸法	CS255/CS255F/CS250/CS250F/1095mm (幅)×715mm (奥行) CS240/CS240F/CS235/CS235F/1095mm (幅)×712mm (奥行)

* 手差しトレイ及び補助トレイを最大限伸ばした状態

PAPER HANDLING

6Way・最大5,820枚の大容量給紙に対応。静音化を実現したフィニッシャーなど、排紙も快適に。

軽く持ち上げやすい自動原稿送り装置(標準装備)

C5255/C5250 最大150枚(64g/m²)の原稿を積載可能。両面原稿の表裏を同時に読み込み可能です。大幅な軽量化のほか、トレイの透明化・排紙照明による原稿の取り忘れ抑止、原稿トレイの新機構による読み込みの効率化など、使いやすさを高めています。

C5240/C5235 最大100枚(64g/m²)の原稿を積載可能。両面原稿は反転して読み込みます。

ステイブルフィニッシャー・J1

50枚(64g/m²)ホチキスに対応し、コーナー綴じ、2カ所綴じが可能な2ピンフィニッシャーです。

標準価格(税別) 250,000円

中綴じフィニッシャー・J1

コーナー綴じ、2カ所綴じで50枚(64g/m²)、中綴じで16枚(64g/m²)ホチキスが可能。一枚折りにも対応する2ピンフィニッシャーです。

標準価格(税別) 420,000円

外付け2穴パンチャー・B2

ステイブルフィニッシャー・J1、中綴じフィニッシャー・J1に装着し、2穴パンチ機能を拡張できます。

標準価格(税別) 60,000円

2段カセットベディスタル・AD2

1段に最大680枚(64g/m²)セット可能。異なるサイズの用紙をセットでき、用紙差し換えの手間を軽減します。

標準価格(税別) 150,000円

※写真はC5255Fに、「2段カセットベディスタル・AD2」を装着したものです。



iR-ADVベディスタル・A2

本体の足下に用紙を収納できる専用台です。

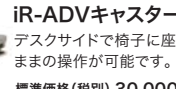
標準価格(税別) 50,000円



iR-ADVキャスタープレート・A2

デスクサイドで椅子に座ったままの操作が可能です。

標準価格(税別) 30,000円



パッパパスユニット・G1

ステイブルフィニッシャー・J1、中綴じフィニッシャー・J1を装着する際に必要なユニット。100枚まで排紙可能です。

標準価格(税別) 30,000円



インナーフィニッシャー・E1

本体幅に収まる省スペース設計。50枚(64g/m²)ホチキスに対応し、コーナー綴じ、2カ所綴じが可能です。

標準価格(税別) 120,000円

※写真のインナーフィニッシャー用追加トレイ・A1(標準価格(税別)20,000円)はオプションです。



インナー2ウェイトトレイ・F1

本体センター排紙部を2つに分け、異なるジョブによる出力の混載を抑制します。

標準価格(税別) 10,000円

手差し給紙(標準装備) 最大100枚(64g/m²)の給紙が可能です。

給紙カセット(標準装備) 1段に最大680枚(64g/m²)セット可能です。



ペーパーデッキユニット・B2

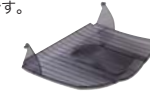
A4・最大3,000枚(64g/m²)のセットが可能なサイドペーパーデッキ。大量出力ニーズに応えます。

標準価格(税別) 230,000円

コピートレイ・J1

外付けフィニッシャー未装着時に本体右に取り付けられる100枚(64g/m²)対応の排紙トレイです。

標準価格(税別) 6,000円



製品ラインアップ

C5255/C5255F

- 連続複写速度
- COLOR 51ppm
- BLACK & WHITE 55ppm
- ファーストコピータイム カラー 6.0秒
- モノクロ 3.9秒



※「2段カセットベディスタル・AD2」、「中綴じフィニッシャー・J1」、「パッパパスユニット・G1」、「外付け2穴パンチャー・B2」、「ペーパーデッキユニット・B2」を装着したものです。

C5250/C5250F

- 連続複写速度
- COLOR 45ppm
- BLACK & WHITE 50ppm
- ファーストコピータイム カラー 6.0秒
- モノクロ 3.9秒



※「2段カセットベディスタル・AD2」、「ステイブルフィニッシャー・J1」、「パッパパスユニット・G1」を装着したものです。

C5240/C5240F

- 連続複写速度
- COLOR 35ppm
- BLACK & WHITE 40ppm
- ファーストコピータイム カラー 8.1秒
- モノクロ 5.4秒



※「2段カセットベディスタル・AD2」、「インナーフィニッシャー・E1」、「インナー2ウェイトトレイ・F1」を装着したものです。

C5235/C5235F

- 連続複写速度
- COLOR 30ppm
- BLACK & WHITE 35ppm
- ファーストコピータイム カラー 8.1秒
- モノクロ 5.4秒



※「2段カセットベディスタル・AD2」、「インナー2ウェイトトレイ・F1」を装着したものです。

本体標準価格(税別)

C5255 2,600,000円	C5240 1,900,000円
C5255F 2,700,000円	C5240F 2,000,000円
C5250 2,400,000円	C5235 1,700,000円
C5250F 2,500,000円	C5235F 1,800,000円

製品に関する情報はこちらでご確認いただけます。



キヤノン オフィス向け複合機 ホームページ

canon.jp/office-mfp



キヤノンお客様相談センター

イメージランナー
アドバンス

050-555-90056

※おかけ間違いのないようご注意ください。

受付時間(平日) 9:00~12:00/13:00~17:00(土・日・祝日および年末年始弊社休業日は休ませていただきます。)

※海外からご利用の方、または050からはじまるIP電話番号をご利用いただけない方は03-5428-1263をご利用ください。

※受付時間は予告なく変更する場合があります。あらかじめご了承ください。



キヤノン株式会社
キヤノンマーケティングジャパン株式会社

〒108-8011 東京都港区港南2-16-6 CANON STORE



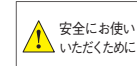
※モバイルからも製品情報をご確認いただけます。

サービスが利用する内蔵ツールについて

imageRUNNER ADVANCEでは、サービス向けに以下の機能を実装します。これらの機能は、万が一のトラブル発生時に迅速に対応するためのものです。これらのツールは、お客様の了解のもと利用いたします。

- ◎ サービスブラウザ お客様のネットワークを通じてサービスがインターネット上から技術情報を参照します。
- ◎ アップデーター お客様のネットワークを通じて、MFPの最新ファームウェアをダウンロードします。

●製品の改良のため予告なくデザイン仕様の変更を行うことがあります。記載の内容は2012年12月現在のものです。●記載の価格には感光体、消耗品類の価格及び消費税は含まれていません。本体ならびに関連する消耗品、サービス稼働などに必要に応じて、別途消費税を申し受けますので御了承願います。●別途保守サービスが必要ですので、料金方式、用紙などの価格の詳細については担当セールスにお問い合わせください。●保守サービスのために必要な補修用性能部品の最低保有期間は、製品の製造打ち切り後7年です。(補修用性能部品とは、その製品の機能を維持するために必要な部品です。)●Microsoft、Windows、Windows Vistaは米国Microsoft Corporationの、米国、日本及びその他の国における登録商標または商標です。●Macintosh、Mac、AppleTalk、iPad、iPhoneは、米国及びその他の国で登録されているApple Inc.の商標です。●Adobe、PostScript、PostScript 3及びPostScriptロゴは、Adobe Systems Incorporated(アドビシステムズ社)の商標です。●IPX/SPXは米国Novell, Inc.の米国における商標です。●Canon、Canonロゴ、imageRUNNER、Satera、imageWAREはキヤノン株式会社の登録商標です。●BMLinksは、社団法人ビジネス機械情報システム産業協会(JBMA)の商標です。●本カタログに記載されている会社名、商品名は、一般に各社の登録商標または商標です。●本カタログ内のコピーサンプルは実際の出力とは異なります。●本カタログ内の画面は、ハモミ合成です。



安全にお使いいただくために
●ご使用前に取り扱い説明書をよくお読みの上、正しくお使いください。
●表示された正しい電源・電圧でお使いください。



●お求めは信用のある当社で



ご注意
●法律により、そのコピーを所有する以外で認められるものがありません。
①国内外で流通する紙幣・貨幣・政府発行の有価証券・国債証券・地方債証券
②未発行の銀行手紙・郵便ハガキ
③政府発行の印紙類の貼りは禁止されています。
●著作権の目的となる書籍・音楽・絵画・映画・地図・映画・写真・写真などの著作物(個人・法人)は、また本装置内その他どこに集まる限られた範囲内で使用するのみに限ります。複製は禁止されています。
●本機は、特定の管理責任者を設けて不正コピーが行われないよう運営管理してあります。

2012年12月現在