

Canon



**imageRUNNER
ADVANCE
C2218F-V**

あなたのオフィスで、2つの両立をかなえる。

C2218F-V



User-Centric

思いのままに、使えるように。

いちばんの使いやすさを目指して生まれた、〈imageRUNNER ADVANCE〉。
そのUser-Centric品質を、実際に使われたお客さまの声をもとに、さらに磨き上げました。
テーマは、「思いのままに、使えるように」。“できること”の幅を広げ、レベルを高め、
プロセスにも成果にも、もっと喜びを感じられるドキュメントワークへ。
ビジネスシーンとのつながりを深めていく、新しい〈imageRUNNER ADVANCE〉の誕生です。



2

あなたのオフィスで、
2つの両立をかなえる。
Usability & Efficiency



【原寸大】

※画面はメインメニューに
表示されるボタン数を
3個に設定したものです。

オフィスの全員で、手軽に使う。

01 USABILITY

大きく見やすく操作しやすい Point

「7インチ液晶タッチパネル」&「チルト機構」

バックライトにLEDを採用して照度を高め、
角度を変えられるチルト機構の採用により使いやすく。
また、電源キーをスリープ時に点灯する節電キーにする
ことで、復帰操作が直感的に行えるようになりました。



チルト機構

より使いやすくボタン表示を変えられる

「メインメニューのカスタマイズ」

メインメニューは、日常の作業ニーズに合わせて
ボタンの表示数や表示順を変更し、カスタマイズすることも
可能です。迷いやミスの少ない効率のよい操作をサポートします。



サイズ設定を気にせず簡単に行える

「用紙補給」

ボタンをワンタッチするだけで用紙カセットがオープン。
用紙をセットするとサイズを自動認識します。

カラーユニバーサルデザイン認証

NPO法人カラーユニバーサルデザイン機構(CUDO)が、色覚の
個人差を問わず、利用する人の視認性に配慮した製品を認定する
「カラーユニバーサルデザイン(CUD)認証」を取得しています。



*1 使用条件によっては「高速起動」ができない場合があります。
*2 本体の右排紙カバー開時+カセット引き出し時。

ワンタッチで操作効率を高める

「カスタムメニュー」

例えば「2 in 1/両面」「高圧縮PDF/OCR(文字認識)」など、
よく利用する設定を組み合わせると個人ごとにプリセット。
ワンタッチ操作で目的のジョブを実行することができます。



主電源ONですばやく使える

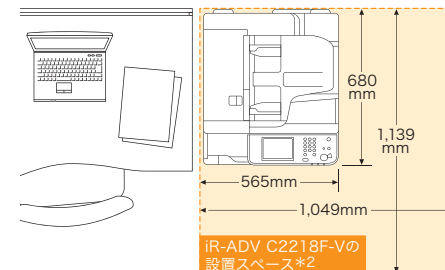
「ウォームアップタイム」&「高速起動」

スピーディーな立ち上がりで、急ぎの一枚も効率よく。
さらに、「主電源ON時の高速起動」を設定すれば、
主電源を入れてから7秒以内で画面操作が行えます*1。

設置しやすく稼働音も静かに

「省スペース&静音設計」

幅565mm×奥行き680mmのコンパクト設計で、
オフィススペースを有効に使えます。排気プロセスの改善で
稼働音も低減。デスクの近くにも設置しやすい複合機です。



※本カタログではimageRUNNER ADVANCEをiR-ADVと略して表記しています。 02

いつもの業務を、すばやくこなす。

02 COPY



設定状況を簡単に確認できるコピー画面。
コピー速度はモノクロもカラーも毎分18枚(ともにA4ヨコ)。
ボリュームのあるコピー業務も効率よく行えます。

設定を省きコピー効率を高める

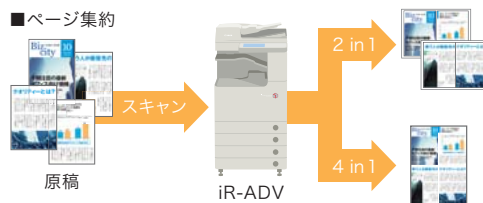
「よく使う設定」

複数の設定を組み合わせで登録し、
コピーのたびに設定する手間を軽減。
設定履歴を3つまで呼び出せる「設定の履歴」も便利です。

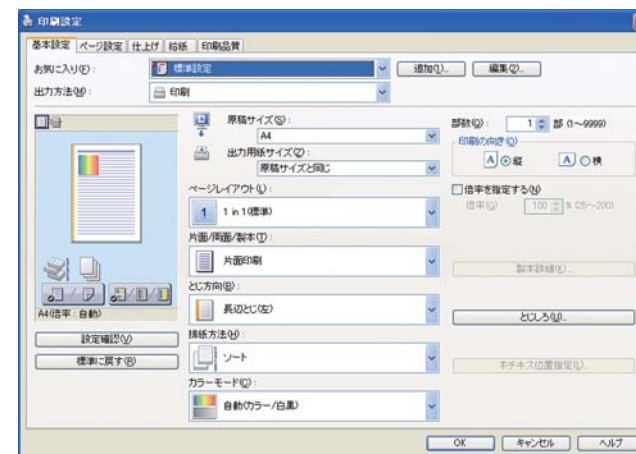
コストを削減し見やすく仕上げる

「ページ集約」+「製本コピー」

2in1、4in1、8in1の中からレイアウトを選択し、
複数の原稿を1枚の用紙に縮小して集約できます。
また、「製本コピー」により、原稿を自動的に
面付けして両面コピーを行うことも可能。
用紙コストを抑えながら、見やすい文書に仕上げられます。



03 PRINT



わかりやすいグラフィカルなユーザーインターフェースを採用。
用紙選択や給排紙方法、フィニッシング指定など、
多彩なプリント設定が効率よく行える
「プリンタードライバ」です。

OS環境や業務内容に合わせて選べる

「マルチPDL対応」

高速データ処理を実現するキヤノン独自の「LIPS LX」、
Adobe®純正の「PostScript®3™」*1、
LIPSソフト資産を継承できる「LIPS V」*2といった
多彩なPDL(ページ記述言語)に対応。

OS環境や業務内容など、
オフィスニーズに合わせて選べます。 **LIPSLX**

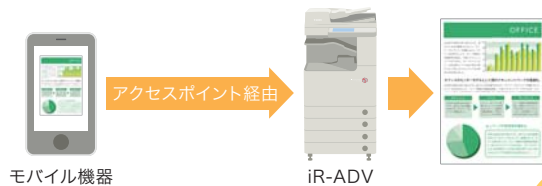
スマートフォンや タブレットPCから印刷できる

Point

「Canon Mobile Printing」

iPhone®やiPad®、Android™対応のプリント専用アプリケーションを用意。

無線LANアクセスポイント経由で、Webページや画像ファイルなどをモバイル機器から簡単に出力できます。



無駄な出力を抑止しコストを削減する

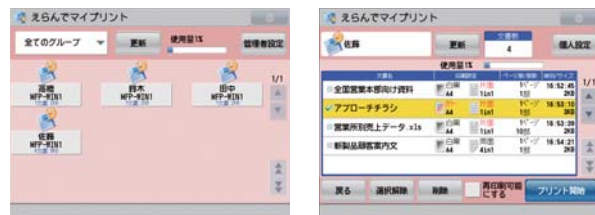
Point

「えらんでマイプリント for MEAP ADVANCE」*3

プリントデータを複合機内に一旦保存し、ユーザーごとのジョブリストから必要なジョブのみを選んで出力。

無駄な出力を抑止することで、コスト削減に貢献します。

特別な設定は不要なので、手軽に導入できます。



04 FAX



FAX専用のシンプルな画面を表示させ、FAX単体機器と同じような感覚でスムーズに操作。「スーパーG3FAX」により、最大33,600bpsの速度で2秒台の高速通信を実現します。

誤送信を抑止し機密性を高める

「FAXセキュリティ」

宛先を2度入力する「FAX番号確認入力」や宛先表示を絞り込む「アクセス番号管理」などで誤送信を抑止。

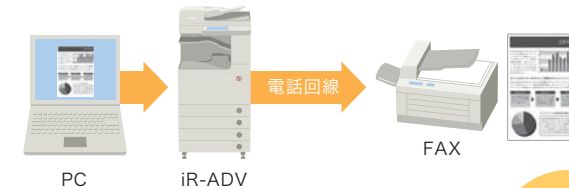
また、ビジネス用途向けFAXセキュリティ機能のガイドライン「FASEC1」に適合しています。



ペーパーレスでコストも削減できる

「FAXドライバー」

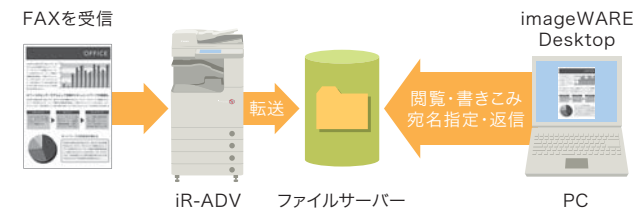
FAXドライバーにより、パソコンからペーパーレス送信が行えます。汚れやかすれがなく、用紙コストも削減できます。効率のよいFAX履歴管理も可能です。



FAXワークをデスクで効率化する

「FAX転送」+「imageWARE Desktop」*3

受信FAX文書をファイルサーバーに転送。デスクのパソコンからアクセスして内容を確認できます。さらに、「imageWARE Desktop」を利用すれば、閲覧から書き込み、宛名指定、返信までをすべてパソコンで行えます。



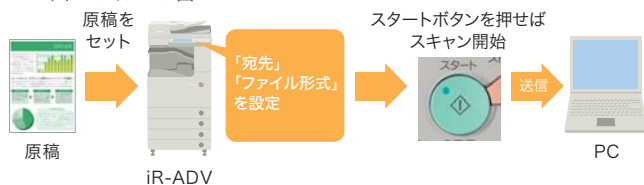
紙ドキュメントを、電子化で活かす。

05 SCAN



宛先指定や各種設定が簡単に行えるスキャンして送信画面。右上の「よく使う設定」に登録しておけば、作業効率はさらに向上します。

■スキャンのイメージ図



豊富なバリエーションの中からニーズに合わせて選べる

「Adobe®PDF対応」

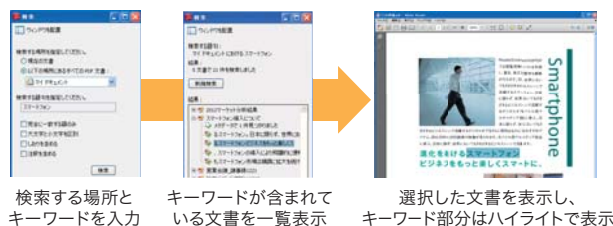
■ファイルサイズを小さくする「高圧縮PDF」

データ容量を約1/10まで圧縮してネットワークやサーバーへの負担を軽減。効率的なファイル送信や保存領域の節約に貢献します。



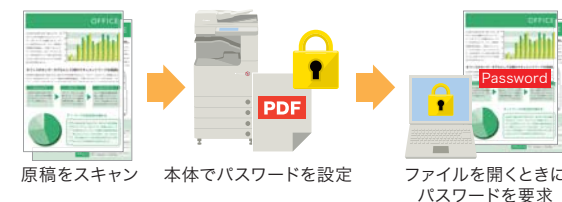
■検索性を高める「サーチャブルPDF」*1

OCR処理によりテキスト情報を付加して全文検索を可能に。必要な情報をすばやく探し出し、文字データを再利用することもできます。



■不正閲覧を抑止する「暗号化PDF」

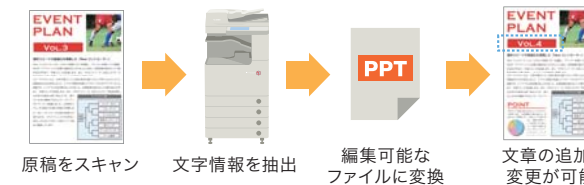
ファイルを開く際にパスワードの入力が必要なPDFを生成。不正閲覧を抑止し、情報の機密性を高めます。



紙文書を効率よく再利用できる Point

■「Office Open XML対応」*1でPowerPointに

スキャン時にOCR処理でテキスト情報を付加し、図形データのアウトライン処理も行って、手軽にPowerPoint形式に変換することができます。紙文書データを入力・編集する手間を大幅に軽減し、再利用を促進します。

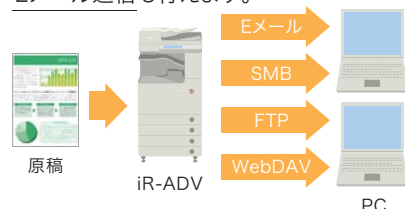


06 SEND

さまざまなファイル送信が行える

「マルチプロトコル対応」

SMBプロトコルによりサーバーレスで
オフィス内の情報共有を実現する「SMB送信」のほか、
FTP・WebDAVプロトコルを利用した送信にも対応します。
また、パソコン同様にさまざまな設定をして
Eメール送信も行えます。



Point

保存先をわかりやすく指定できる

「Document Navigator」*2

スキャン文書の保存先を、
パソコンのフォルダー階層を表示してダイレクトに指定。
業務に応じてファイル名を付けてわかりやすく保存できます。
パソコンに戻ってからのフォルダー仕分けや
ファイル名付与の作業が不要です。



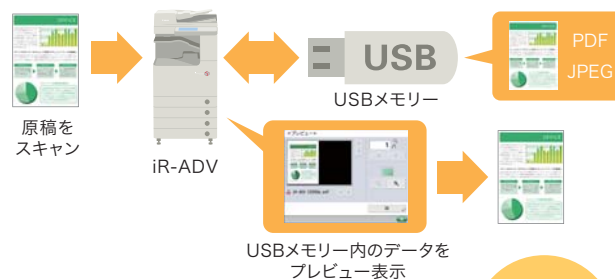
*5 「HDDデータ暗号化キット・C3」が必要です。

07 STORAGE

スキャンデータを手軽に保存して データ活用の幅を広げる

「USBメモリー」

本体の側面にUSBポートを装備。スキャンデータをUSBメモリーに
手軽に保存できます。また、USBメモリー内のデータは、
タッチパネルへのプレビュー表示で確認し、必要に応じてプリント可能*3。
パソコンレス、他のiR-ADVでのデータ活用を促進します。

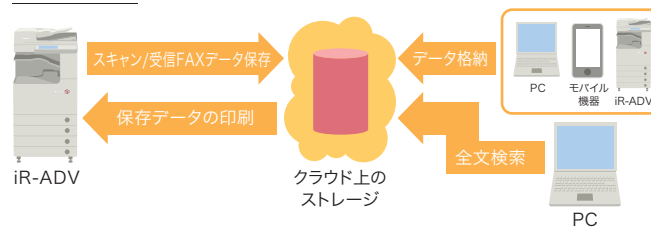


Point

効率的なデータ共有を実現する

「HOME連携」*4

スキャンデータや受信FAXデータをクラウド上のストレージに保存。
保存したデータは、必要に応じて印刷できます。
さらに、クラウド上のストレージには、さまざまなデバイスから
アクセス可能。効率的なデータ共有を実現します。



08 SECURITY

●安心のセキュリティー対策



ジョブデータの機密性を高める

「残存データ自動消去」

コピーやプリントなどを行う際にHDD内に生成される原稿の
デジタルデータをジョブ終了と同時に上書き消去します。
また、HDD内部データの不正アクセスを防ぐ、
HDDロック機能も搭載しています。

本体情報漏えいリスクを低減する

「HDDデータ暗号化」*5

HDD内のデータを暗号化し、万一の盗難などによる
情報漏えいリスクを低減します。「HDDデータ暗号化」は、
セキュリティー機能の評価適性を保証する
ISO15408(コモンクライテリア)認証(EAL3)を取得した
〈Canon MFP Security Chip〉を搭載しています。

MAINTENANCE & SUPPORT 保守サービス契約

iR-ADV C2218F-Vをより快適にお使いいただくために、保守サービスとしてキット・ギャランティとスポットサービス・ギャランティをご用意。ご購入の際にお選びいただけます。

1 KG方式(キット・ギャランティ)

本体と「KG スターターセット-V」を同時にご購入いただき、キット・ギャランティをご契約いただくことにより感光体(ドラムユニット)を貸与し保守サービスを提供します。万一の故障の際には、キヤノン認定サービスが訪問し修理作業を実施します。その際の技術者の訪問・技術料金、部品代金はキット・ギャランティに含まれます。なお、キット・ギャランティは「KG スターターセット-V」同梱のトナー、「NPG-60 トナー」が使用されている本体にのみ保守サービスを提供します。

また、ご購入の際にはオンラインサポートシステム「NETEYE」への加入が必要です。

※基本契約期間以降のご使用についてはお客様の契約継続のお申し込みが必要です。※ご契約終了時にはドラムユニットをご返却いただけます。

契約後はトナーを購入するだけです

■ 購入時

iR-ADV C2218F-V + 4色トナー (NPG-60 トナー) + 予備回収トナーボックス + KGサービス保証券

■ 2本目以降

トナーは各色ごとに購入可能
NPG-60 ブラックトナー
NPG-60 シアントナー
NPG-60 マゼンタトナー
NPG-60 イエロートナー

名称	商品コード	標準価格	印字可能枚数*	備考
KG スターターセット-V	6915B002	101,400円	4,200枚/本 カラー各色: 2,800枚/本	本体と同時にご購入ください。 (同梱品)・NPG-60 トナー 各色 ・予備回収トナーボックス ・KGサービス保証券 ※キット・ギャランティ契約締結時には「KGサービス保証券」が必要です。※「NPG-60 トナー」が同梱されていますが、動作準備にトナーを使用するため、印字可能枚数は異なります。
NPG-60 ブラックトナー	6915B001	30,000円	5,000枚/本	2本目以降のトナーとしてご購入ください。
NPG-60 シアントナー	6916B001	23,800円		
NPG-60 マゼンタトナー	6917B001	23,800円	3,500枚/本	
NPG-60 イエロートナー	6918B001	23,800円		

*A4サイズ、5%原稿における目安です。印字可能枚数を保証するものではありません。印字可能枚数は、印字内容・用紙サイズなどの印刷条件、または、電源オン/オフのタイミングや回数などの使用環境によって大きく異なることがあります。

〈契約期間について〉

基本契約期間は5年間です。以降は保守終了まで2年ごとの更新となります。更新の際には、お客様に契約継続について確認させていただきます。



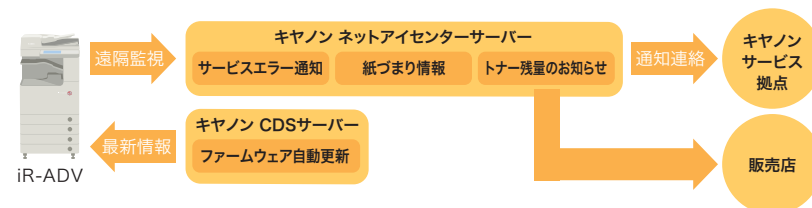
2 SG方式(スポットサービス・ギャランティ)

お客様の要請により、本体の修理・調整を行う方式です。本体の修理・調整ならびにトナー、ドラムユニット及び部品の交換に必要な費用はその都度お支払いいただきます。ご購入の際には、トナー、ドラムユニットのお買い上げが必要です。

※補修用性能部品の最低保有期間は、製品の製造打切り後7年間です(補修用性能部品とは、その製品の機能を維持するために必要な部品です)。※万が一、記憶媒体(HDDなど)に不具合が生じた場合、受信データ、蓄積されたデータ、設定登録されたデータなどが消失することがあります。大切なデータはPC及びメディアなどの保存運用をお願いいたします。また、重要な書面の原本は必ず別途保管運用してください。

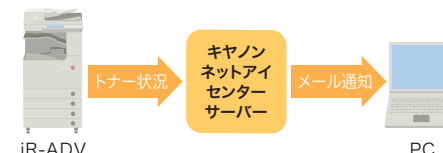
オンラインサポートシステム「NETEYE」

インターネットにより本体の状況を監視センターに自動通知し、メンテナンスや万一のトラブルへの速やかな対応を実現。本体ソフトウェアも最新版に自動更新可能です。オンラインで機器の正常稼働を支え、管理負荷を軽減します。



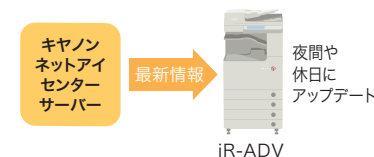
■ トナー残量お知らせサービス

トナーが少なくなると、メールで通知。トナー在庫管理の負荷を軽減し、発注漏れを防ぎます。トナー保管スペースを確保する必要もなくなります。



■ コンテンツ・デリバリーシステム(CDS)

更新されたファームウェアを、インターネットを介し自動的にインストール。更新は深夜や休日などビジネスに支障のない時間帯を設定できます。



■ 安心のネットワークセキュリティー

機器情報はSSLによる暗号化通信(データ送信のみ)でネットアイセンターサーバーと接続します。情報が外部に漏れいする心配はありません。



■よりすばやく、運用や操作をサポート。

必要に応じてすばやく参照できる 「専用サポートガイド」

iR-ADV C2218F-Vをより良い状態でお使いいただくためのサポートガイドです。よくあるお問い合わせを6項目に分けて解説しています。



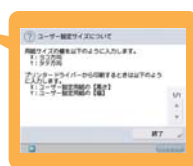
サポートガイド

- ・操作に迷ったときには
- ・最適な出力環境を維持するためには
- ・コンピューターを入れ替えたときは忘れずに
- ・封筒やはがきに印刷する際には
- ・回収トナー容器がいっぱいになったら
- ・お問い合わせのその前に

手差し給紙時の操作性を高める

「手差し操作ヘルプ」&「手差しフリーサイズ表記」

手差しする用紙のセット方法や注意事項、さらに、数字入力による細かい用紙サイズ設定などを画面表示でサポートします。



右上の
“?”ボタンを押すと
ヘルプ画面が
表示されます。



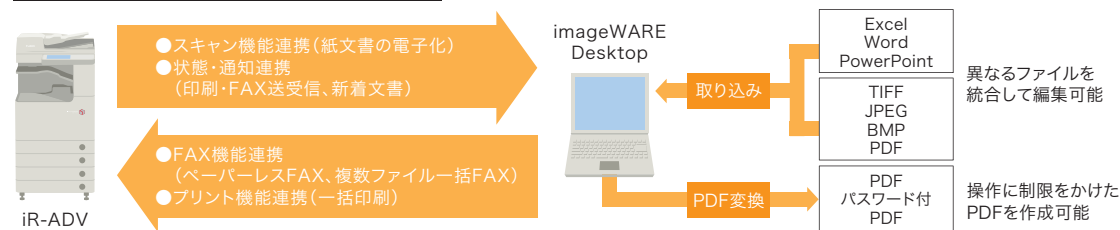
■よりスムーズで快適なオフィス業務をサポート。

ドキュメント活用をデスクで効率化する

「imageWARE Desktop」 ※別売。

imageWARE Desktop

例えば、FAXのペーパーレス受信から閲覧、書き込み、返信まで、また、多彩なアプリケーションで作成したデータの統合から編集、プレビュー、印刷まで、さらに、PDFの生成からファイル名入力、閲覧、検索まで、日常的なドキュメントワークをパソコンに集約し、iR-ADVと連携させることで、業務効率を大きく向上させます。



中小オフィスのIT化をトータルに支援する

「HOME」 ※別途契約が必要です。月額2,000円(税別)～。



中小オフィスのIT化支援をワンストップで実現する、便利なアウトソーシングサービスです。

ワークスタイルの変革を推進するクラウドストレージサービス「HOME-BOX²」。

iR-ADVと連携させることで、受信FAXを自動でクラウド上に転送することができます。

これによりスマートデバイスなどを利用し、外出先からも受信FAXを確認することが可能となります。

また、ワンタッチでスキャン文書をクラウド上に格納したり、取引先との安全なファイル共有を簡単に行えるなど、さまざまな機能でお客様のIT活用を支援します。

HOME-UNIT

インターネットやメール、外部からのアクセスに対し、ファイアーウォールやアンチスパム、アンチウィルスなどをご提供。

HOME-PORTAL

パソコンや携帯電話による、社内ポータルやスケジューラー、HOME-BOX²、伝言メモなどをご提供。

HOME-CC

(コンタクトセンター)

契約を一元管理し、リモートツールやコールセンターにより、お客様のご利用をきめ細かくサポート。



HOME-BOX²

SPECIFICATION 仕様表

基本仕様/コピー機能

名称	ir-ADV C2218F-V
形式	デスクトップ
カラー対応	フルカラー
読み取り解像度	600dpi×600dpi
書き込み解像度	2400dpi相当×600dpi
階調	256階調
複写原稿	最大A3サイズまで:シート、ブック原稿、立体物(約2kgまで)
複写サイズ	用紙サイズ 305×457mm、320×450mm (SRA3)*1、A3、B4、A4、A4R*2、B5、B5R*2、A5*1、A5R*2、郵便はがき*1*3、郵便往復はがき*1*3、郵便4面はがき*1*3、封筒*1*4(角形2号、長形3号、洋形長3号)、ユーザー設定サイズ*2(99mm×139.7mm~320mm×457.2mm)
画像欠け幅	先端:4mm、左右:2.5mm、後端:2.5mm
用紙坪量	カセット1:60~120g/m ² 、カセット2:60~163g/m ² 、手差し:60~220g/m ²
ウォームアップタイム	主電源立ち上げ時 34秒以下(室温20度) ※主電源立ち上げ時(主電源ON時の高速起動)が「ON」の場合:10秒以下 タッチパネルディスプレイのキー操作が可能になるまでの時間は7秒以下です。 なお、使用状況により高速起動されない場合があります。 スリープモードからの立ち上げ時 10秒以下(室温20度)
ファーストコピータイム*6	モノクロ:5.9秒 フルカラー:8.9秒
連続複写速度	A3 カラー・モノクロ共:15枚/分 B4 カラー・モノクロ共:15枚/分 A4 カラー・モノクロ共:18枚/分 B5 カラー・モノクロ共:18枚/分
複写倍率	定型 1:1±0.5%、1.15、1.22、1.41、2.00、4.00、0.86、0.81、0.70、0.61、0.50、0.25 ズーム 25~400%(1%刻み)
給紙方式/給紙容量(64g/m ²)	カセット 640枚×1+680枚×2(2段カセットベディスタル・AF1*6) 手差し 100枚(連続給紙可能)
連続複写枚数	999枚
電源	AC100V、8.5A、50Hz/60Hz共通
最大消費電力	1.5kW以下
エネルギー消費効率(複合機)*7	50kWh/年(区分名:a)
標準消費電力量(TEC)*8	0.9kWh
大きさ(DADFを含む)	565mm(幅)×680mm(奥行)×928mm(高さ)
質量(DADFを含む)	約92kg
機械占有寸法*9	846mm(幅)×680mm(奥行)
メモリー容量	RAM:標準:2GB、Flash:4GB、HD:標準:160GB(使用領域:80GB)
インナーレイ積載容量*10	250枚(A4、B5、B5R、A5)、150枚(A5R)、100枚(A3、B4、A4R)
付加機能	自動用紙選択、自動ソート、オートタテヨコ回転、予約コピー20件、割り込みコピー、カラー選択(カラー/モノクロ自動、フルカラー、単色カラー(6色)、2色(Bk+6色)、白黒)、原稿の種類(文字/写真/地図、印刷写真、印刷紙写真、文字)、濃度(マニュアル)、背景調整(自動/マニュアル)、仕上げ(ソート、グループ、90度回転)、両面、見開き2ページ、表紙(表紙/裏表紙)、挿入紙(合紙/章紙)、製本、OHP中差し、ページ集約(2in1/4in1/8in1)、移動、とじ代、枠消し、ジョブ終了通知、原稿サイズ混載、連続読込、読込チェックプリント、ネガポジ反転/イメージリポート/鏡像、カラー調整(カラーバランス/濃度微調整)、ワンタッチ調整(鮮やかに/落ち着いた/軽く/重く/ハイライト再現/レトロ調モノクロ)、シャープネス、地紋印字、ページ印字/部数印字、スタンプ/日付印字、設定の履歴(3つ前まで)、よく使う設定(9個)など

*1 手差しトレイのみ給紙可能 *2 1段目カセットは給紙不可 *3 日本郵政はがき *4 封筒はハート社レーザプリンター専用封筒をご使用ください。推奨以外の封筒をご使用の場合、シフが発生したり、印刷不良が発生する場合があります。 *5 A4ヨコ、原稿合ガラスにセット、モノクロは白黒モード・カラーはカラーモード選択時、1段目カセット選択、センタートレイ下段排紙 *6 オプション *7 エネ法(平成25年3月1日付)で定められた複写機・複合機別の測定方法による数値 *8 国際エネルギースタープログラムで定められた測定方法による数値 *9 手差しトレイを最大限のばした状態 *10 オプション装着時の積載容量は、各オプションの仕様をご確認ください。

DADF-AJ1の仕様(標準装備)

原稿送り装置の種類	自動両面原稿送り装置
原稿サイズ	A3、B4、A4、A4R、B5、B5R、A5、A5R、B6
種類	原稿坪量 42~128g/m ² 、両面原稿:50~128g/m ²
原稿の収容可能枚数	50枚(80g/m ²)
原稿読取	コピー時 片面読取:カラー/モノクロ共 30ページ/分 両面反転読取:カラー/モノクロ共 13ページ/分
速度	(A4ヨコ) スキャン時 (300dpi) 片面読取:カラー/モノクロ共 51ページ/分 両面反転読取:カラー/モノクロ共 19ページ/分

※当社測定条件による。原稿の紙質やセットの仕方などによっては速度がでない場合があります。

LIPS LXプリンター機能の仕様(標準装備)

形式	内蔵型
プリントサイズ	コピー仕様に準ずる
連続プリント速度	コピー仕様に準ずる
解像度	データ処理 1200dpi×1200dpi*1、600dpi×600dpi プリント 1200dpi×1200dpi(1200dpi時)、960dpi相当×600dpi(600dpi時)
ページ記述言語	LIPS LX
対応プロトコル	TCP/IP(LPD/Port9100/IPP/PPS/SMB/FTP/WSD)、IPX/SPX(NDS、Bindery)
対応OS	Windows®XP/Windows Vista®/Windows®7/Windows®8/Windows®Server 2003/Windows®Server 2008/Windows®Server 2012、Mac OS X(10.5.8以降)
内蔵フォント	なし
エミュレーション	標準 BMLinkS、TIFF/JPEGダイレクトプリント
インターフェース	オプション PDF/XPSダイレクトプリント*2 USB2.0High-Speed、1000Base-T/100Base-TX/10Base-T(IEEE 802.3準拠)
画像欠け幅	全周5mm(最大印字領域は284.8mm×437.2mm)プリンタードライバーにてエンジン欠け幅を選択可能

*1 テキストラインのみ *2 ダイレクトプリント拡張キット(PDF/XPS用)・H1拡張時

LIPS Vプリンター機能の仕様(オプション)

名称	LIPS V拡張キット・AT1
形式	内蔵型
プリントサイズ	コピー仕様に準ずる
連続プリント速度	コピー仕様に準ずる
解像度	データ処理 1200dpi×1200dpi*1、600dpi×600dpi プリント 1200dpi×1200dpi(1200dpi時)、960dpi相当×600dpi(600dpi時)
ページ記述言語	LIPS V(LIPS LX、LIPS IV、LIPS III、LIPS II)
対応プロトコル	TCP/IP(LPD/Port9100/IPP/PPS/SMB/FTP/WSD)、IPX/SPX(NDS、Bindery)
対応OS	Windows®XP/Windows Vista®/Windows®7/Windows®8/Windows®Server 2003/Windows®Server 2008/Windows®Server 2012、Mac OS X(10.5.8以降)*2
内蔵フォント	和文 平成明朝体W3、平成角ゴシック体W5、丸ゴシック体 欧文 Courier、Swiss、Dutch、Symbol その他 全4書体13セット
エミュレーション	ESC/P、P201、IBM5577、HP-GL、HP-GL2、BMLinkS
インターフェース	USB2.0High-Speed、1000Base-T/100Base-TX/10Base-T(IEEE 802.3準拠)
画像欠け幅	全周5mm(最大印字領域は284.8mm×437.2mm)プリンタードライバーにてエンジン欠け幅を選択可能

*1 テキストラインのみ *2 LIPS LXのみ

PSプリンター機能の仕様(オプション)

名称	PS拡張キット・AT1
形式	内蔵型
プリントサイズ	コピー仕様に準ずる
連続プリント速度	コピー仕様に準ずる
解像度	データ処理 1200dpi×1200dpi*1、600dpi×600dpi プリント 1200dpi×1200dpi(1200dpi時)、960dpi相当×600dpi(600dpi時)
ページ記述言語	Adobe® PostScript® 3™
対応プロトコル	TCP/IP(LPD/Port9100/IPP/PPS/SMB/FTP/WSD)、IPX/SPX(NDS、Bindery)、AppleTalk(PAP)
対応OS	ドライバー Windows®XP/Windows Vista®/Windows®7/Windows®8/Windows®Server 2003/Windows®Server 2008/Windows®Server 2012、Mac OS X(10.5.8以降) PPD Windows®XP**2/Windows Vista®**2/Windows®7**2/Windows®8**2、Mac OS 9(9.1以降)、Mac OS X(10.3.9以降)
内蔵フォント	和文 平成明朝体W3、平成角ゴシック体W5 欧文 136書体
エミュレーション	なし
インターフェース	USB2.0High-Speed、1000Base-T/100Base-TX/10Base-T(IEEE 802.3準拠)
画像欠け幅	全周4mm(最大印字領域は296.8mm×449.2mm)プリンタードライバーにてエンジン欠け幅を選択可能

*1 テキストラインのみ *2 QuarkXpressのみ

スーパーG3FAX機能の仕様(標準装備)

名称	スーパーG3FAXボード・AH2(1回線ボード)
適用回線*1	一般加入電話回線(PSTN)、ファクシミリ通信網(PSTN) ※回線増設キットにより最大2回線まで増設可能
走査線密度	標準モード 8dot/mm×3.85ライン/mm ファインモード 8dot/mm×7.7ライン/mm スーパーファインモード 8dot/mm×15.4ライン/mm カラムファインモード 16dot/mm×15.4ライン/mm
通信速度	SuperG3:33.6kbps、G3:14.4kbps
符号化方式	MH、MR、MMR、JBIG
通信モード	SuperG3、G3
送信原稿サイズ	A3、B4、A4、A4R、B5*2、B5R*3、A5*3、A5R*3
記録紙サイズ	A3、B4、A4、A4R、B5、B5R、A5、A5R
電送時間	約26秒(A4:自社原稿標準モードECM(JBIG)送信時)
ファクスドライバー	インターフェース USB2.0High-Speed、1000Base-T/100Base-TX/10Base-T(IEEE 802.3準拠) 対応プロトコル TCP/IP(LPD/Port9100/SMB/WSD)、IPX/SPX(NDS、Bindery) 対応OS Windows®XP/Windows Vista®/Windows®7/Windows®8/Windows®Server 2003/Windows®Server 2008/Windows®Server 2012、Mac OS X(10.5.8以降)
備考	ワンタッチボタン:200件*4、宛先表:1600件、同報送信:最大256宛先、通信予約:最大64ジョブ、送信機能:回線指定、手動送信、メモリー送信、ダイレクト送信、回線指定、発信元記録、発信人名称(100件)、ジョブ終了通知、FAX番号確認入力、Fコード、パスワード、受信機能:回線受信、両面記録、カセット選択、画像縮小、受信記録、2in1記録、TEL/FAX自動切替*5、手動受信*6、オンフック*6、リモート受信*6、排紙レイ設定、ダイヤルイン着信(1回線に2番号まで)*6、原稿をプレビュー、濃度調整、背景調整(自動/マニュアル)、シャープネス、枠消し(原稿枠消し、ブック枠消し、パンチ穴消し)

*1 IP電話にご加入のとき、IP電話経由ではファクシミリ通信が正常に行えないことがあります。ファクシミリ通信は一般電話(加入電話/F-net)回線経由のご使用をおすすめします。 *2 B4短尺で送信されます。 *3 A4として送信されます。 *4 ワンタッチ及び宛先表は、ファイル送信/メール送信などの宛先表と共通 *5 オプション *6 子機電話・ハンセット接続、FAX/TEL切替、リモート受信、着信呼出、オンフックは回線1(スーパーG3FAXボード)のみで使用できる機能です。



インターネット/イントラネットFAX送受信機能(標準装備)		
通信プロトコル	インターネットFAX イントラネットFAX	SMTP*1(送信)/POP3*2(受信) SMTP*1(送受信)
通信モード	Simpleモード、Fullモード (ITU-TT.37及びV-NET FAX準拠)	
通信可能用紙サイズ	A3、B4、A4、A4R、B5 ^{*3} 、B5R ^{*4} 、A5 ^{*4} 、A5R ^{*4} (A3、B4は相手先設定により可能)	
解像度	モノクロ	200×100dpi、200×200dpi、200×400dpi ^{*5} 、 300×300dpi ^{*5} 、400×400dpi ^{*5} 、600×600dpi ^{*5}
対応メールサーバーソフトウェア	Microsoft Exchange 2003 SP2、Microsoft Exchange 2007 SP2、Sendmail 8.14.4、Lotus Domino R7.0	

*1 SMTP認証及び、SMTP送受信時の暗号化(SSL)通信に対応 *2 APOP/POP before SMTP及び、POP受信時の暗号化(SSL)通信に対応 *3 B4短尺で送信されます。 *4 A4として送信されます。 *5 相手先設定(受信機能の能力設定)により可能

ブルスキャン機能の仕様(標準装備)	
形式	カラースキャナー
最大原稿読み取りサイズ	コピー仕様に準ずる
読み取り解像度(主走査×副走査)	75、150、200、300、400、600dpi (75〜600dpiまで1dpi単位の設定可能)
インターフェース	1000Base-T/100Base-TX/10Base-T (IEEE 802.3準拠)
対応プロトコル	TCP/IP
対応OS	Windows®XP*/Windows Vista®/Windows®7/ Windows®8/Windows®Server 2003*/Windows® Server 2008
ドライバー	TWAIN®/WIA準拠
ドライバー動作環境	上記ソフトウェアが動作するコンピューター
画像モード	カラー/モノクロ自動切替、カラー、 モノクロ(2値)、グレイスケール

*1 TWAINのみ対応 *2 64bit環境の場合、32bit仮想モードで動作するTWAINアプリケーションに限りです。

プッシュスキャン機能の仕様(標準装備)	
形式	カラースキャナー
最大原稿読み取りサイズ	コピー仕様に準ずる
読み取り解像度(主走査×副走査)	100×100dpi、150×150dpi、200×100dpi、 200×200dpi、200×400dpi、300×300dpi、 400×400dpi、600×600dpi
原稿読み取り速度(A4ヨコ、300dpi片面読み取り)	自動原稿送り装置の仕様を参照
インターフェース	1000Base-T/100Base-TX/10Base-T (IEEE 802.3準拠)
対応プロトコル	SMB(TCP/IP)、FTP(TCP/IP)、 SMTP(TCP/IP)*1、WebDAV*2
対応OS/アプリケーション	SMB Windows®XP/Windows Vista®/ Windows®7/ Windows®8/Windows®Server 2003/Windows® Server 2008/Windows®Server 2012、Samba 2.2.8/3.0(Mac OS X 10.5/10.6、RedHat Linux9.0)
FTP	Microsoft Internet Information Server Version 5.0/5.1/6.0/7.0/7.5、Mac OS X 10.5/10.6/ 10.7/10.8/10.9、RedHat Linux9.0、Solaris 10
WebDAV	Microsoft Internet Information Server Version 5.0/5.1/6.0/7.0/7.5、Apache2(Mac OS X 10.5/10.6、RedHat Linux9.0、Solaris 10)
SMTP	Microsoft Exchange 2003 SP2、Microsoft Exchange 2007 SP2、Sendmail 8.14.4、 Lotus Domino R7.0
出力フォーマット	シングルページ TIFF(MMR)/JPEG/PDF/XPS/OOXML(PowerPoint) ^{*3} マルチページ TIFF(MMR)/PDF/XPS/OOXML(PowerPoint) ^{*3}
画像モード	文字、文字/写真、写真
付加機能	高圧縮PDF/XPS生成機能、Web表示用 に最適化されたPDF生成機能、ホリジー付 きPDF生成機能、PDF/A-1b生成機能、 Reader Extensions付きPDF生成機能*3、 アウトラインPDF生成機能*3、暗号化PDF 生成機能、サーチャブルPDF/XPS生成機 能(OCR)*3、機器署名PDF生成機能、 ユーザー署名PDF生成機能*3、タイム スタンプPDF生成機能*3

*1 SMTP認証及び、SMTP送信時の暗号化(SSL)通信に対応
*2 暗号化(SSL)通信に対応 *3 オプション

コピートレイ・J1の仕様(オプション)	
用紙サイズ/用紙サイズ	A3、B4、A4、A4R、B5、B5R、A5R
使用可能用紙	用紙坪量 60〜120g/m ² 用紙種類 薄紙(60〜64g/m ²)、普通紙1(65〜 82g/m ²)、普通紙2(83〜99g/m ²)、 普通紙3(100〜105g/m ²)、再生紙、色紙、 パンチ済み紙、厚紙1(106〜120g/m ²) A4、B5、B5R、A5R:100枚(80g/m ²) A3、B4、A4R:75枚(80g/m ²)
積載容量	365mm(幅)×373mm(奥行)×124mm(高さ) (補助トレイを伸ばしたサイズ) 243mm(幅)×373mm(奥行)×87mm(高さ) (補助トレイを縮めたサイズ)/約438g
本体接続時の占有寸法*	930mm(幅)×680mm(奥行)

* 手差しトレイを最大限伸ばした状態

2段カセットベディスタル・AF1の仕様(オプション)	
用紙サイズ	A3、B4、A4、A4R、B5、B5R、A5R、ユーザー 設定サイズ(139.7×182mm〜304.8×457.2mm)
給紙容量/給紙段数	550枚(80g/m ²)×2段、680枚(64g/m ²)×2段
電源/最大消費電力	本体より供給/約30W
大きさ/質量	565mm(幅)×650mm(奥行)×248mm(高さ) /約28kg
本体接続時の占有寸法*	846mm(幅)×680mm(奥行)

* 手差しトレイを最大限伸ばした状態

iR-ADV キャスタープレート・B1の仕様(オプション)	
大きさ/質量	565mm(幅)×650mm(奥行)×85.16mm(高さ)/約6kg

iR-ADV ベディスタル・B1の仕様(オプション)	
大きさ/質量	565mm(幅)×650mm(奥行)×248mm(高さ)/約14.8kg

インナー2ウェイトレイ・F1の仕様(オプション)	
用紙サイズ/使用可能用紙	用紙サイズ 305×457mm、320×450mm(SRA3)、A3、B4、 A4、A4R、B5、B5R、A5、A5R、郵便はがき、郵便 往復はがき、郵便4面はがき、ユーザー設定サイズ (99×139.7mm〜320×457.2mm)、封筒*1
用紙坪量	60〜220g/m ²
用紙種類	薄紙(60〜64g/m ²)、普通紙1(65〜82g/m ²)、 普通紙2(83〜99g/m ²)、普通紙3(100〜 105g/m ²)、再生紙、色紙、パンチ済み紙、厚紙 1(106〜120g/m ²)、厚紙2(121〜163g/m ²)、 厚紙3(164〜220g/m ²)、第2原因、コート紙、 ラベル用紙、OHPフィルム、郵便はがき、郵便 往復はがき、郵便4面はがき、封筒*1
積載容量	トレイA(下段) A4、B5、B5R、A5、郵便はがき、郵便往復 はがき、郵便4面はがき、封筒:250枚 (80g/m ²) A5R:150枚(80g/m ²) 305×457mm、320×450mm(SRA3)、A3、 B4、A4R、ユーザー設定サイズ(99×139.7 mm〜320×457.2mm):100枚(80g/m ²)
	トレイB(上段) 305×457mm、320×450mm(SRA3)、A3、 B4、A4、A4R、B5、B5R、A5、A5R、郵便 はがき、郵便往復はがき、郵便4面はがき、 ユーザー設定サイズ(99×139.7mm〜 320×457.2mm)、封筒*1:100枚(80g/m ²)
大きさ/質量	426mm(幅)×407mm(奥行)×76mm(高さ) /約574g
本体接続時の占有寸法*	846mm(幅)×680mm(奥行)

*1 封筒が縦置きで給紙された場合は、トレイB(上段)からの排紙はできません。 *2 手差しトレイを最大限伸ばした状態

インナーフィニッシャー・F1の仕様(オプション)	
用紙サイズ/使用可能用紙	用紙サイズ 305×457mm、320×450mm(SRA3)、A3、B4、 A4、A4R、B5、B5R、A5、A5R、郵便はがき、 郵便往復はがき、郵便4面はがき、ユーザー設定 サイズ(99×140mm〜320×457mm)、封筒*1
用紙坪量	60〜220g/m ²
用紙種類	薄紙(60〜64g/m ²)、普通紙1(65〜82g/m ²)、普通 紙2(83〜99g/m ²)、普通紙3(100〜105g/m ²)、 再生紙、色紙、パンチ済み紙、厚紙1(106〜120g/m ²)、 厚紙2(121〜163g/m ²)、厚紙3(164〜220g/m ²)、 第2原因、コート紙、ラベル用紙、OHPフィルム、郵便 はがき、郵便往復はがき、郵便4面はがき、封筒*1
トレイ容量	標準トレイ(追加トレイ装着時) 仕上げ設定なし、ソート、グループ: 305×457mm、320×450mm(SRA3)、A3、B4、 A4R、B5R:500枚(高さ62.5mm相当) A4、B5、A5、A5R:750枚(高さ94mm相当) サイズ混載時:500枚(高さ62.5mm相当) *設定によっては、積載枚数が少なくなることがあります。 ソート(シフト(ずらし))、グループ(シフト(ずらし)): A4、B5:750枚(高さ94mm相当) A3、B4、A4R:350枚(追加トレイ非装着 時、高さ44mm相当) *設定によっては、積載枚数が少なくなることがあります。 ホチキス: A4、B5:30部(高さ94mm相当) A3、B4、A4R:30部(高さ44mm相当) サイズ混載時:30部(高さ44mm相当)
追加トレイ	仕上げ設定なし、ソート、グループ: 305×457mm、320×450mm(SRA3)、A3、B4、A4、 A4R、B5、B5R、A5、A5R:100枚(高さ12.5mm相当) サイズ混載時:100枚(高さ12.5mm相当) ソート(シフト(ずらし))、グループ(シフト(ずらし)): A3、B4、A4、A4R、B5:100枚(高さ12.5mm相当) ホチキス: A3、B4、A4、A4R、B5:15部(高さ8.1mm相当) サイズ混載時:15部(高さ8.1mm相当)
標準トレイ(追加トレイ非装着時)	仕上げ設定なし、ソート、グループ: A4、B5、A5、A5R:750枚(追加トレイ非装着時、高さ 94mm相当) 305×457mm、320×450mm(SRA3)、 A3、B4、A4R、B5R:500枚(追加トレイ非装着時、高さ 62.5mm相当) サイズ混載時:500枚(高さ62.5mm相当) ソート(シフト(ずらし))、グループ(シフト(ずらし)): A4、B5:750枚(追加トレイ非装着時、高さ94mm相当) A3、B4、A4R:350枚(追加トレイ非装着時、高さ44mm相当) ホチキス: A4、B5:30部(高さ94mm相当) A3、B4、A4R:30部(高さ44mm相当) サイズ混載時:30部(高さ44mm相当)
ホチキス可能枚数	ホチキス位置 コーナースティール/ダブルスティール
シフト可能サイズ	A3、B4、A4、A4R、B5
ホチキス可能サイズ	A3、B4、A4、A4R、B5
電源/最大消費電力	本体より供給/約39W
大きさ/質量	565mm(幅)×550mm(奥行)×260mm(高さ) 約14kg(インナーフィニッシャー用追加レイ・A1装着時) 1021mm(幅)×680mm(奥行)
本体接続時の占有寸法*	1021mm(幅)×680mm(奥行)

*1 封筒が縦置きで給紙された場合は、インナーフィニッシャー・F1からの排紙はできません。 *2 手差しトレイと補助トレイを伸ばした状態

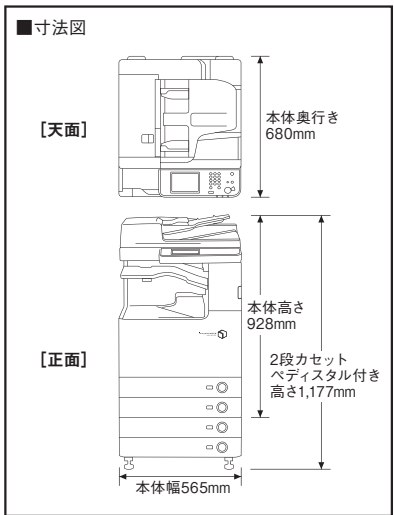
便利なユーティリティ ソフトウェア

宛先表をデスクで簡単管理 「宛先表編集ツール」*

iR-ADVの宛先表やCSVファイルを読み込み、パソコン上で効率よく編集・加工。「リモートUI」で簡単にインポートできます。



* キヤノンHP (<http://canon.jp>) からダウンロードが必要です。



PAPER HANDLING

給紙容量を増やすカセットや排紙を効率化するフィニッシャーなど、便利なオプションも用意。

自動原稿送り装置・AJ1 (標準装備)

A3～B6までの原稿サイズに対応。
異系列サイズ原稿の同時読み込みも可能です。

インナー2ウェイトレイ・F1

本体センターの排紙部を2つに分け、異なるジョブによる出力の混載を抑制します。

標準価格(税別) 10,000円

インナーフィニッシャー・F1

本体幅に収まる省スペース設計。
50枚(64g/m²)ホチキスに対応し、コーナー綴じ、2カ所綴じが可能です。

標準価格(税別) 120,000円

※写真のインナーフィニッシャー用追加トレイ・A1 (標準価格(税別)20,000円)はオプションです。

C2218F-V

- 連続複写速度
- COLOR 18ppm
- BLACK & WHITE 18ppm
- ファーストコピータイム カラー 8.9秒
- モノクロ 5.9秒



コピートレイ・J1

「インナー2ウェイトレイ・F1」や「インナーフィニッシャー・F1」と合わせて、3ウェイ排紙を実現します。

標準価格(税別) 6,000円

手差し給紙(標準装備)

最大100枚(64g/m²)の給紙が可能です。

給紙カセット(標準装備)

1段目は最大640枚(64g/m²)、
2段目は最大680枚(64g/m²)セット可能です。

2段カセットベディスタル・AF1

A3～A5Rに対応し、1段に最大680枚(64g/m²)セット可能。
異なるサイズの用紙セットで、用紙差し替えの手間を軽減します。

標準価格(税別) 150,000円



iR-ADVベディスタル・B1

本体の足下に用紙を収納できる専用置台です。

標準価格(税別) 50,000円



iR-ADVキャスタープレート・B1

デスクサイドで椅子に座ったままの操作が可能です。

標準価格(税別) 30,000円

※写真は「インナー2ウェイトレイ・F1」、「2段カセットベディスタル・AF1」、「コピートレイ・J1」を装着したものです。

ENVIRONMENT

オフィスの省エネルギーを促進する 「低消費電力設計」

エネルギー消費効率を50kWh/年(区分名:a)に抑えました。
スリープ時1W以下の低消費電力も達成しています。

*省エネ法(平成25年3月1日付)で定められた複写機・複合機別の測定方法による数値。

環境対応ニーズに幅広く応える 「各種基準への適合」

エコマークや国際エネルギースタープログラム、
グリーン購入法に適合。さらに、6種類の

特定化学物質の使用を禁じる

「RoHS指令」に対応しています。



標準価格(税別)

C2218F-V	オープン価格
KG スターターセット-V	101,400円

安全にお使いいただくために ●ご使用前に取り扱い説明書をよくお読みの上、正しくお使いください。
●表示された正しい電源・電圧でお使いください。



●お求めは信用のある当社で

製品に関する情報はこちらでご確認いただけます。

Home Page キヤノン オフィス向け複合機 ホームページ
canon.jp/office-mfp

電話 キヤノンお客様相談センター
イメージランナー アドバンス **050-555-90056**

※おかけ間違いのないようご注意ください。

受付時間(平日) 9:00～12:00/13:00～17:00(土・日・祝日および年末年始弊社休業日は休ませていただきます。)
※海外からご利用の方、または050からはじまるIP電話番号をご利用いただけない方は03-5428-1263をご利用ください。
※受付時間は予告なく変更する場合があります。あらかじめご了承ください。

Canon キヤノン株式会社
キヤノンマーケティングジャパン株式会社

〒108-8011 東京都港区港南2-16-6 CANON STORE



※モバイルからも製品情報をご確認いただけます。

サービスが利用する内蔵ツールについて

imageRUNNER ADVANCEでは、サービス向けに以下の機能を実装します。これらの機能は、万が一のトラブル発生時に迅速に対応するためのものです。これらのツールは、お客様の了解のもと利用いたします。

- ◎ サービスブラウザ・・・お客様のネットワークを通じてサービスがインターネット上から技術情報を参照します。
- ◎ CDS
- ◎ お客様のネットワークを通じて、MFPの最新ファームウェアをダウンロードします。

●製品の改良のため予告なくデザイン・仕様の変更を行うことがあります。記載の内容は2014年2月現在のものです。●記載の価格には感光体、消耗品類の価格及び消費税は含まれていません。本体ならびに関連する消耗品、サービス業務などにつきましては、別途消費税を申し受けますので御了承願います。●Microsoft, Windows, Windows Vistaは米国Microsoft Corporationの、米国、日本及びその他の国における登録商標または商標です。●Macintosh, Mac, AppleTalk, iPad, iPhoneは、米国及びその他の国で登録されているApple Inc.の商標です。●Adobe, PostScript, PostScript 3及びPostScriptロコは、Adobe Systems Incorporated (アドビ システムズ社)の商標です。●Androidは、Google Inc.の商標です。●IPX/SPXは米国Novell, Inc.の米国における商標です。●Canon, Canonロゴ, imageRUNNER, Satera, imageWAREはキヤノン株式会社の登録商標です。●BMLinkSiは、社団法人ビジネスマシン情報システム産業協会(UBMIA)の商標です。●本カタログに記載されている会社名、商品名は、一般に各社の登録商標または商標です。●本カタログ内のコピーサンプルは実際の出力とは異なります。●本カタログ内の画面は、ハムコミ合成です。

