

# imagio

## MP W4000シリーズ

A2サイズ対応 ネットワークプリンター/スキャナー/ファクス/コピー デジタル複合機

**RICOH**  
imagine. change.



Fax

Copy

For A2 Size

Printer

Scanner

**赤黒  
ツインカラー  
対応**  
(オプション)

**IP-FAX  
対応**  
(オプション)

静電複写機

※写真はimagio MP W4000SPFDです。

# ■ ビジネスユースに適した1台4役、A2対応。 大型高精細タッチパネル搭載で進化を遂げた imaggio MP W4000シリーズ、誕生。

ビジネスで日々求められるのは、業務への迅速な対応。

現場の効率化やコスト削減を意識し、デジタル複合機も変わり続けなければなりません。

imaggio MP W4000シリーズは、コピー・プリンター・スキャナー・ファクスの4役に加え、

E-mail・赤黒ツインカラー対応\*、ICカード対応\*など、多彩な機能もオールインワン。

A2サイズ対応なので、新聞紙サイズの原稿や図面なども、原寸対応でのワークフローが可能です。

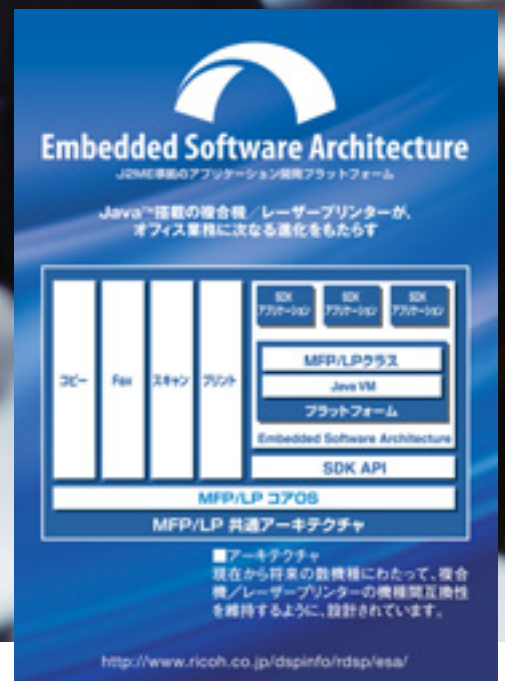
さらに今回搭載した大型高精細タッチパネルにより、スキャニングしたデータの

サムネール・拡大表示も可能に。ドキュメントの整理や活用が、一層効率的になりました。

A2サイズのワイドなソリューションに、

リコーのimaggio MP W4000シリーズ、誕生です。

\*オプション



※写真はimaggio MP W4000sPFdにオプションの中継ユニットタイプ6、フィニッシャーSR21を装着したものです。

リコーのハードウェア&ソフトウェア技術で、  
オフィスのドキュメント業務をより効率的に、より使いやすく。

## imaggio MP W4000

### Point1 スピーディーな出力。

40枚/分(A4ヨコ)と高速。しかも600dpiの高画質出力も同時に実現。A2対応ネットワークプリンター、CADプロッターとしての実力を発揮。純正Adobe PostScript 3\*対応。

\*オプション

### Point2 簡単なスキャニング操作。

大型高精細タッチパネルを搭載。PCLスキャンで蓄積ドキュメントのサムネイル表示が可能。

### Point3 IP-FAXで、TCO削減。

インターネット対応ファクス同士なら、通信費の大幅削減が可能。さらにA2等倍送受信にも対応。

### Point4 Embedded Software Architecture 対応で、複合機がより便利に。

複合機でさまざまなアプリケーションを稼働させることを可能にしたアーキテクチャを搭載。



#### Usability & Accessibility

大型高精細な液晶タッチパネルで、視認性と操作性が大幅向上。



※画面はハメコミ合成です。

#### Security

ICカード認証など先進のセキュリティ機能を搭載!



### imaggio MP W4000シリーズ商品構成

商品名	原稿カバー	自動両面原稿送り装置	インナービントレイ	両面	手差し	コピー	ファクス	W-NET FAX	IP-FAX	ネットワークプリンター	ネットワークスキャナー	ドキュメントボックス
W4000A	標準	OP	OP	OP	標準	標準	OP	OP	OP	OP	OP	標準
W4000	OP	標準	OP	OP	標準	標準	OP	OP	OP	OP	OP	標準
W4000F	OP	標準	標準	OP	標準	標準	標準	OP	OP	OP	OP	標準
W4000SP	OP	標準	OP	OP	標準	標準	OP	OP	OP	標準	標準	標準
W4000SPFD	OP	標準	標準	標準	標準	標準	標準	標準	標準	標準	標準	標準

※OP:オプション

## CAD用プロッターとしての機能充実。

ネットワークプリンターに加え、CAD用プロッターとしての機能も充実。  
図面もA2サイズで、スピーディーかつ鮮明に印刷できます。



# Network Printer & Plotter

## 40枚/分(A4ヨコ)、600dpiの高速・高画質出力

連続プリント40枚/分(A4ヨコ)、A2タテも14枚/分と高速出力が可能です。また、600dpi(2,400dpi相当)×600dpiの高画質出力を実現。図面の細線や細かい文字も鮮明に印刷できます。

## さまざまなページ記述言語と豊富なエミュレーション対応

レーザープリンターのページ記述言語RPCS、RPDL、プロッター出力言語RP-GL、RP-GL/2、RTIFFを標準搭載。RPCSでは通常の文書や表などに加え、A2サイズの簡易ポスターも作成可能です。Word、Excel、PowerPoint®などおなじみのWindows®アプリケーションからも、データの種類や接続形態を問わず高速出力。作業効率が大きくアップします。

## Adobe® PostScript® 3™対応ドライバー(オプション)

PDF化した図面の高速出力はもちろん、Macintoshからの出力もサポートします。



### ■PS3モード標準フォント

和文フォント	平成明朝体W3、平成角ゴシック体W5
欧文フォント	136書体

## AutoCAD用HDIドライバー標準装備

AutoCAD2000シリーズ用HDIドライバーは、CADアプリケーションソフトAutoCAD2000シリーズで作成した図面ファイルを印刷するための専用ドライバーです。特に、ラスター/ベクター混在データの印刷時にHDIドライバーを使用すると、高速出力が可能となります。



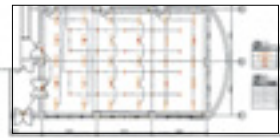
## RTIFFダイレクト出力

RTIFFエミュレーションを標準搭載。TIFFイメージ及びCALSTesterファイルのダイレクト出力が可能です。

## ベン指定・データ指定による赤色出力\*が可能

建設・設備関連の図面で電気配線、空調配管の指示をわかりやすくするために、ポイントを赤色で出力することができます。また、図面上のイメージデータを指定して、指示することも可能です。

\*オプションの赤現像ユニットタイプ6が必要。



ワンポイント編集による出力例

### <赤黒2色出力時のご注意>

- 赤黒2色出力はRP-GL/2エミュレーション出力時のみとなります。
- 2色印刷では、赤と黒の線に多少のずれが発生する場合があります。
- 0.1mmの線幅を赤で印刷した場合、かすれが発生する場合があります。

## スタンプ印字も赤色\*で可能

**秘、複製厳禁、回覧、至急、回収、(仮)、CONFIDENTIAL、DRAFT**といった8種類のスタンプ印字、またはユーザー登録のユーザースタンプ印字をパネルで設定し、編集プリントすることが可能です。

\*オプションの赤現像ユニットタイプ6が必要です。  
※定型スタンプ印字は、1度に1種類のみ印字できます。  
※PS3でのスタンプ印字設定はできません。  
※RP-GL出力時はスタンプの位置、向きが正しく印刷されない場合があります。

## 高速ネットワーク100BASE-TX対応

高速インターフェース、100BASE-TXを搭載。多彩なオプションもご用意しています。

### プリンター・スキャナーユニットの豊富なインターフェース

- [標準] ●100BASE-TX/10BASE-T  
●USB2.0
- [オプション\*] ●1000BASE-T  
●IEEE1284  
●拡張無線LAN(802.11b準拠)  
●Bluetooth™  
\*いずれかひとつを装着可能です。

## マルチプラットフォーム&マルチプロトコル対応

Windows®環境はもちろんUNIX、Macintoshまで幅広く対応。標準搭載のネットワークインターフェースはTCP/IP、FTP、IPP、IPX/SPX\*1、SMBとEtherTalk\*2のマルチプロトコルに対応します。

\*1 NetWare4.x/5.xのNDS、バイナリモードに対応。  
\*2 オプションのPS3カードタイプ6装着時に使用可能。

●IPv6に対応 最先端のインターネットプロトコル(IP)であるIPv6にいち早く対応し、プリンター機能においてIPv6 Ready Logoを取得しました。



※本機ではIPv6 Ready Logoを取得したRicoh LPUX IPv6 Stack Version 1.0を搭載しています。※ネットワークやオペレーティングシステム的环境によってはご利用いただけない場合があります。※IPv6で利用できるのはプリンター機能のみです。その他の機能についてはご利用いただけません。  
※推奨環境 IPv6を利用可能な状態にした以下のOS-WindowsXP SP2 (Ridoc IO Naviを利用)・Windows Server 2003 (Ridoc IO Naviを利用)

## 便利な保留印刷/保存印刷機能

パソコンで作成した文書をimgio本体のハードディスクに蓄積可能。保留印刷機能では、印刷指示をパソコンから行ない、imgioの前で自分のデータを指定して出力できます。そのため多人数で共同利用している場合でも、出力物のまぎれ込みを防ぐことが可能です。保存印刷機能では、後処理も含めた印刷ジョブを保存しておくことで、フィニッシャーを活用した冊子の再印刷などを手軽に行なうことができます。

## 印刷の仕上がりが確認できる印刷プレビュー\*

仕上がり状態を確認した後、印刷指示が可能。印刷後の仕上がりがイメージの相違をなくし、再印刷の無駄を低減します。また、同梱のRidoc Desk Navigator Ltとの併用により、ヘッダーやフッター(文書名、日付など)を付加した印刷イメージも確認可能。会議資料などまとめて一括印刷する時に便利です。

\*リコーRPCSドライバーに対応。  
※ドライバーのバージョンによっては、使用できない場合があります。詳しくは販売担当者におたずねください。



## 出力&機器管理のためのユーティリティ

### プリント・パフォーマンスを知的に向上

## Ridoc Desk Navigator Lt (Ridoc IO Navi)\* (同梱)

日常の印刷業務で発生しがちな問題をウィザード形式で解決するユーティリティ。印刷通知機能や代行/並行印刷機能、印刷ジョブ監視機能などネットワークで接続したimgio MP W4000を共有プリンターとして高度に使いこなすことができます。\*TCP/IP対応。

### システム管理者の負担を大きく軽減 Ridoc IO Admin (同梱)

ネットワークプリンターを効率よく運用管理できる管理者の方向けのユーティリティです。

- グループ単位で管理可能
- 導入設置時の負荷も軽減
- 印刷枚数の把握や制限も可能\*
- 遠隔地の機器の各種設定が可能\*

\*リコーキーカードMK1装着時は、ユーザーコード別の管理/設定は行なえません。

## Ridoc IO OperationServer Pro (別売)

出力機器(マルチベンダー)の一元管理、多彩なログ収集・集計によるTCO削減とセキュリティ対策を同時に実現し、効率的なIT管理業務をサポートするソフトウェアです。

- コピー/プリンターの出力ログを収集して管理します。
- ユーザーごとの出力実態を確認、上限設定も可能です。
- 情報の集計・分析結果をわかりやすいグラフビューで参照できます。
- プリンタードライバーの配布業務の負荷を軽減できます。

## 導入パッケージ作成支援ツール Ridoc Ez Installer

プリンタードライバーなどのユーティリティ・ソフトウェアを、システム管理者の思い通りにインストールするためのインストールパッケージを作成できるツールです。ダブルクリックするだけで簡単にインストールでき、ネットワークプリンター導入時の管理者の手間を大幅に軽減します。

[リコーのホームページで無償公開中]

<http://www.ricoh.co.jp/IPSiO/utility/ezinst/>

## 大型タッチパネルでスキャン画像を高精細に表示。

タッチパネルがリニューアル。サムネールや拡大表示で、ドキュメントの整理や活用がスムーズになりました。



※imagio MP W4000シリーズ本体のHDDに一時的に蓄積したドキュメントは、必ずバックアップをお願いします。

※画面はハメコミ合成です。

# Network Scanner

## A2サイズまで600dpiの高画質で読み取り

600dpiの高画質読み取りをA2サイズでも実現。文書はもちろん、図面や地図なども美しくディスプレイに再現します。

※原稿種類でグレースケールを指定した場合は解像度、サイズに制限があります。

## 40枚/分\*の高速読み取りと大量原稿モード

40枚/分\*のハイスピード読み取りを実現。また、読み取りたい原稿が50枚(A4)以上の時、数回に分けてスキャンしても1セットの原稿としてスキャンできる大量原稿モードも備えています。

\*A4(ヨコ送り)200dpi文字モード。

## ネットワークTWINドライブ

SCSIやUSB接続のスキャナーと同様の操作でクライアントコンピュータからネットワーク経由でスキャナーを使用できます。



## Wide-VGA 8.5インチ大型ディスプレイ搭載

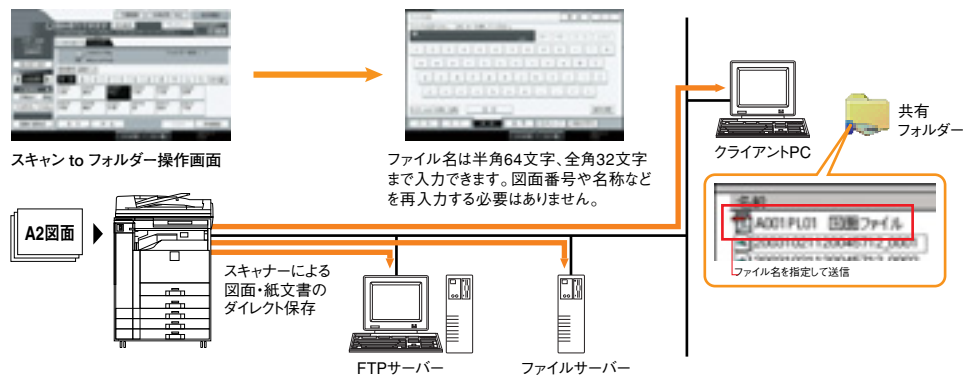
明るいブルーを基調とした操作部と新大型TFT液晶パネルを採用。見やすいデザインと共に視認性と操作性が大幅に向上しました。またサムネール表示が可能になり、更にプレビュー機能での拡大表示により図面の詳細まで内容確認が出来ます。



※ランプの表示状態は、撮影用のイメージです。※画面はハメコミ合成です。

## ネットワーク上の共有フォルダーにダイレクト保存

スキャンデータをネットワーク上の共有フォルダーに任意のファイル名を付けてダイレクトに保存できます。また、FTPサーバーへの送信も行なえますから、UNIXなどで動いているファイルサーバーへの送信も可能です。



## Web Image Monitor

### ● Webブラウザでimaggio MP W4000のHDDへ自在なアクセスが可能

パソコンに専用ソフトをインストールしなくても機器の状態管理、ジョブ履歴やファクス送受信の確認はもとより、ドキュメントボックス蓄積文書やファクス受信蓄積文書の確認・印刷等が可能です。

※推奨Webブラウザ ● Internet Explorer 5.5 SP2以降 ● Firefox 1.0以降

### ● PDF、TIFF形式でのダウンロードが可能

スキャナー蓄積文書は見やすいサムネール表示で確認できる上、PDFまたはTIFFで簡単に自分のパソコンへ文書のダウンロードができます。



## ネットワークを活用し組織レベルでの文書の共有や伝達を支援する連携アプリケーションソフト (別売)

「Ridoc GlobalScan」で電子化した文書データを「Ridoc Smart Navigator」へ配信することで、情報をいっそう多彩に活用可能。たとえば「RidocGlobalScan」をインストールしたimaggioシリーズの操作パネルで入力した文書情報(お客様名、営業担当者、見積書No.)を文書管理システムの文書タイプ、文書情報に反映させることもできます。サムネール表示、高度なアクセス権設定、全文検索などのさまざまな文書管理機能もご利用いただけます。また「RidocSmart Director」を利用することにより画像データの編集も可能です。

※旧バージョンのRidoc Document Systemシリーズへの対応状況については、販売担当者にご確認ください。

**Web文書管理システム Ridoc Smart Navigator**  
増え続ける紙文書、電子文書を蓄積し、ネットワーク上で一元管理・共有可能なサーバーシステムを実現します。Webブラウザで文書管理機能(検索、閲覧、通知など)をご利用いただけます。

**文書処理システム Ridoc Smart Director**  
FAXや図面の電子化を軽快にサポートする文書処理システムです。きわめてシンプルなプロセスでペーパーレス化によるコスト削減、業務効率アップといったメリットを提供します。

**ドキュメント配信システム Ridoc GlobalScan Version2**  
スキャナーデータやファクス文書を、簡単操作で指定の場所に配信可能です。ネットワークでのドキュメント活用を促進し、オフィスのペーパーレス化をサポートします。

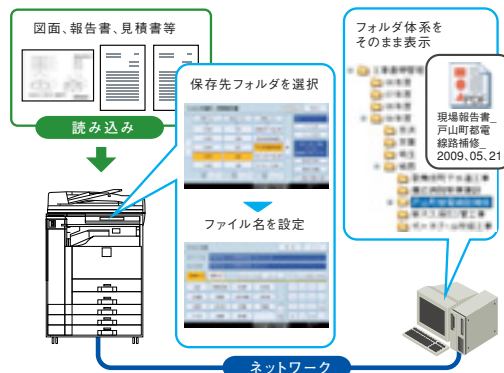
## Embedded Software Architecture

### ● Embedded Software Architectureとは

複写機でさまざまなアプリケーションを稼働させることを可能にしたアーキテクチャーです。このアーキテクチャーが搭載されたimaggio MP W4000には各種アプリケーションをインストールして機能を拡張することが可能となります。

### 【imaggioカンタン文書登録 V2】

複合機の画面上で指定したフォルダに、ファイル名を設定して文書を保存できます。パソコンのフォルダ構造がそのまま複合機の画面に表示されるため、簡単な操作で図面や報告書等を電子化して整理できます。



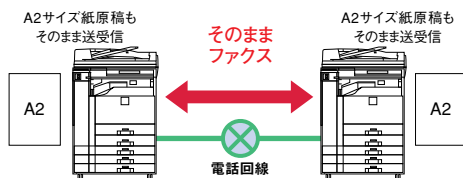
※各Embedded Software Architectureアプリケーションの対応状況および詳細については、各販売店にお問い合わせください。



Embedded Software Architecture

### A2サイズも等倍で楽々ファクス送受信 (MP W4000モデル同士の場合)

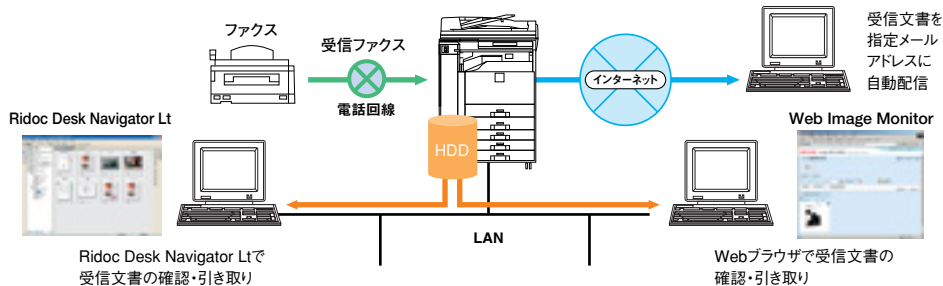
A2サイズの原稿まで送受信可能。新聞サイズのものや図面などもそのまま送受信できますから、線や文字も鮮明です。また、縮小コピーをしてからファクス送信するといった作業が不要。用紙の削減と仕事の効率アップに貢献します。



※MF3540W/3580Wシリーズと送受信する場合には、サービス実施店におたずねください。

### ファクス受信文書をハードディスクに蓄積し、ペーパーレスファクスが実現。メール配信も可能。

受信したファクスをプリントアウトせずハードディスク(HDD)に蓄積すれば、ペーパーレスファクスが簡単に実現します。また、蓄積したファクス文書はパソコンでサムネール管理ができます。



### タッチパネル方式で見やすく操作しやすい宛先表

大型タッチパネルの採用により、送り先の指定や確認のしやすさが格段に向上。宛先表登録標準2000件、1グループに登録できる宛先数最大500件\*など、複数の宛先にも簡単に送信が可能です。

\*グループ登録:最大100グループ、最大500件/総グループ。



### 紙にプリントせず、手元のパソコンから直接送信可能なPC FAX機能\*

\* Windows® 95/98/Me/NT4.0/2000/XP/Windows Server® 2003。

#### ●電話帳機能

電話帳機能を利用してPC FAXドライバー上で宛先を指定し、簡単送信が可能。宛先の指定も50音電話帳\*で、氏名、会社名、同報送信のグループごとに自在に検索できます。\* CSV形式に対応。

#### ●PC FAX 送付状エディター

PC FAX送付状エディターにより送付状を作成し、送信するデータに添付できます。会社のロゴなどを入れたオリジナル送付状も簡単に作成できます。

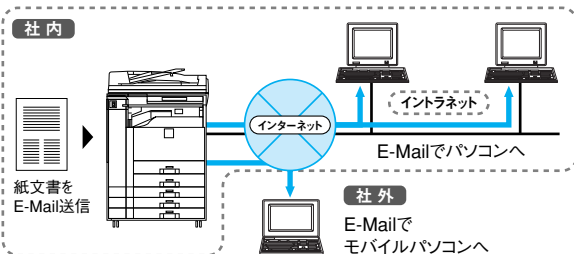
#### ●送信結果通知メール

送信結果をメールで通知することが可能。自席にいなから送信できたかどうか確認できます。

### A2までの紙文書をE-Mailで送れるスキャン to E-Mail機能

ファクスを送信する感覚で宛先を入力すれば、直接相手のパソコンへ紙文書をE-Mailの添付文書として送信できます。E-Mail環境を使いますので、通信費はインターネット利用(固定)費の中で使い放題\*。通信時間や距離によって料金が変わるファクス送信に比べ、通信コストを大幅に削減できます。

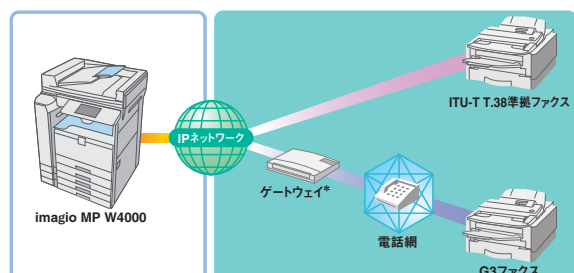
\* ADSL、フレッツISDN等の通信費固定の常時接続の場合。  
\*E-Mailできる環境が別途必要。



### IP電話と親和性の高いIP-Fax (国際標準ITU-T T.38勧告準拠)

IP-Faxは、メールサーバーを必要とせず、機器と機器を直接結びリアルタイム通信を行ないますので、通信結果がその場で確認でき、確実な通信が可能です。また、IP-Fax (ITU-T T.38勧告準拠)は、ゲートウェイやゲートキーパーなどのIP電話システムとの親和性も高く、音声とファクスをIPネットワークで統合することも可能です。MP W4000同士では、400dpiの高画質でのA2等倍送受信が可能\*です。

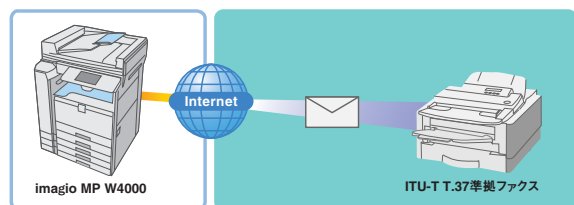
\* 400dpiでの送信時は、imagio FAXメモリー タイプN2が必要。\* ファイアーウォールの設定によっては通信できない場合があります。\* T.38対応機同士の場合。\* SIP、JT-H323V2対応。  
\* imagio MP W4000sSPDまたはimagio FAXユニットタイプ6、及びimagioプリンター・スキャナーユニットタイプ6の装着で可能になる機能です。



\*ネットワーク環境やゲートウェイの種類によってはご利用いただけない場合があります。詳しくは販売担当者にご確認ください。

### 手軽に使えるW-NET FAX (ITU-T T.37勧告準拠)

電話回線ではなくEメールの仕組みを利用した通信ができるW-NET FAX機能。W-NET FAXで送信すれば、従来のファクス送信に比べ大幅なコストダウンで送受信が可能\*です。Eメールなら、相手先に一斉に発信できるので、送信時間の短縮が図れます。

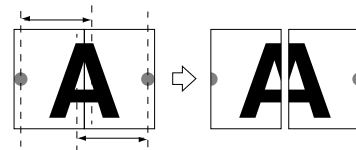


\* ADSL等の通信費固定常時接続/W-NET FAX同士の通信の場合。\* EメールサーバーなどEメールを利用可能な環境が別途必要になります。\* W-NET FAX機能は、ITU-T T.37勧告に準拠したメール型インターネット対応FAX機能です。当勧告に準拠していれば、メーカーを問わずメールを利用したファクス送受信が可能です。\* imagio MP W4000sSPDまたはimagio FAXユニットタイプ6、及びimagioプリンター・スキャナーユニットタイプ6の装着で可能になる機能です。

### 大サイズ原稿指定送信

A2/B3サイズの原稿を送信する場合は、2枚の用紙に分割し、分割した部分を重ねて読み取ります。図面など中央部に大切な情報がある大きな原稿を送信する際に便利です。

※相手機により縮小される場合があります。



### 高速読み取り

メモリー入力時は、A4タテ原稿を約1.1秒\*1で高速読み取り。また、33.6kbpsモデムの搭載により、高速3秒\*2のスーパーG3送信を実現。さらにJBIG通信によりA4判標準原稿を2秒台\*3で送信することも可能です。

\*1 ふつう字、小さな字の時。 \*2 リコーA4標準原稿8×3.85本/mm (画像情報のみ)。 \*3 28.8kbps以上の通信速度でJBIG通信時。

### 最大同時3通信に拡張できるマルチポート対応

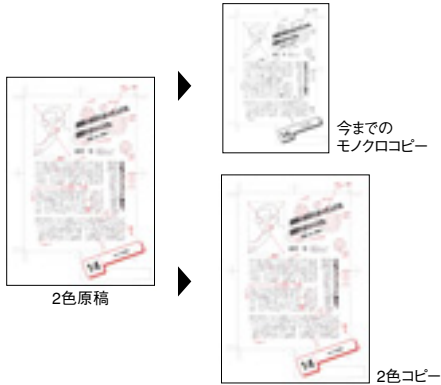
増設G3ユニットとG4ユニットの装着により、最大3回線(スーパーG3×2+G4×1またはG3×3)まで拡張可能。マルチポート化により同時送受信や一斉同報も行なえ、通信時間を大幅に短縮できます。また複数のファクスを1台にまとめることにより、省スペース&省コストにもつながります。



### 赤黒ツインカラーコピー (オプション)

#### ●カラー加工

赤黒2色のコピーはもちろんのこと、原稿の赤い部分の濃度を変更したり、黒の指定濃度に変換してコピーできます。また、原稿の赤い部分または黒い部分を消去してコピーする赤消去/黒消去機能もあります。



### 印字/スタンプ機能 (オプションにより赤字印字可)

多彩な印字/スタンプ機能を搭載。それぞれの機能を組み合わせて使用することもできます。

- ページ印字 ●日付印字 ●機密管理ナンバリング ●ユーザースタンプ印字
- 8種類の定形スタンプ印字



### ファーストコピー5.0秒以下 (A4ヨコ)

ファーストコピータイムはわずか5.0秒\*1。連続コピーも40枚/分\*2というストレス知らずの快適コピーを実現しています。

\*1 A4ヨコ。原稿カバー、第1給紙トレイ使用時。\*2 A4ヨコ。

### ウォームアップタイム60秒以下

ウォームアップタイムはA2機でありながら従来機\*1比1/3の60秒以下を実現しました。電源投入時の急ぎのコピーもお待たせしません。

※赤現像ユニットタイプ6装着時は90秒以下。

\*1 imagio MF3540W/3580Wシリーズ

### 600dpi、256階調の高画質

高解像度600dpi256階調により細かな文字、写真から線画まで鮮明にコピーできます。



### ハガキからA2サイズまで、高い用紙対応力

ハガキサイズからA2サイズまで幅広い用紙サイズに対応。第二原図や図面、トレーシングペーパーなどさまざまな用紙もコピーすることが可能です。

### 25~400%のズーム変倍機能 (0.1%刻みで調整)

ズーム変倍機能により、25~400%までのサイズでコピーが行なえます。また、温/湿度などの環境の変化で原稿とコピーとが合わないことがありますので、0.1%刻みの微調変倍で倍率を設定することができます。

### マルチアクセス

ファクスの受信中でもプリンターの印刷中でもコピーの操作が行なえます。複数の機能を同時に利用することが可能です。

※一部組み合わせのできない機能があります。

### 多彩な画像編集・消去機能

- リポート ●センタリング ●ダブルコピー
- 白黒反転 ●ミラー ●フォーマット合成
- 枠消去 ●センター消去
- センター枠消去

### ノンスタック&トリプルサイクル方式でスピーディーな両面コピー

ユニット内に用紙をためないノンスタック方式を採用。3枚の用紙を同時に搬送するトリプルサイクル両面機能により、片面コピー時と同じ40cpm (A4ヨコ) というスピーディーな両面連続コピーを実現。生産性が大幅アップします。

### 胴内排紙により、省スペース化を実現

胴内排紙を新採用。排紙トレイの出っ張りのない省スペースデザインですから、コーナーにも設置可能。限られたオフィスのスペースを有効に活用できます。

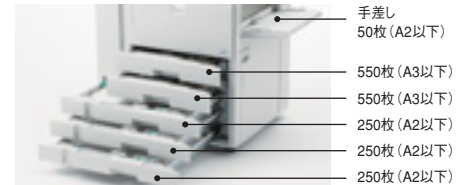
胴内排紙はA2サイズまで本体内のトレイに排紙可能。オプションのインナー1ピントレイを使用すれば、本体胴内において機能別に排紙先を仕分けすることも可能になります。



ウイングレスのコンパクトボディだから、コーナーにもラクラク設置。



標準6WAY、1,900枚の多段大量給紙を実現。A2サイズからハガキまで、1台ですべて収納可能。



### 充実の基本機能

#### [高画質]

- ・6つの画像モード (①文字②文字・写真③写真④複写原稿⑤濃い原稿⑥線画) + 3つの濃度調整

#### [生産性]

- ・メモリーコピー ・回転コピー ・回転縮小コピー
- ・50枚積載ARDF\*1 ・大量原稿モード\*1
- ・ARDF原稿交換スピード40cpm (A4ヨコ)\*1

#### [その他の機能]

- ・手差しコピー ・プログラム ・予熱 ・集約
- ・割り込みコピー ・原稿忘れ検知 ・予約コピー
- ・すこし小さめコピー ・寸法変倍 ・独立変倍
- ・用紙指定変倍 ・自動用紙選択 ・分割
- ・ミニ本\*2 ・週刊誌\*2 ・リポート ・とじしろ
- ・試しコピー

\*1 ドキュメントフィーダータイプDF6000装着機。  
\*2 自動両面ユニットタイプAD6000が必要です。

## 後処理の手間を省き、生産性を向上させる高性能フィニッシャー (オプション)

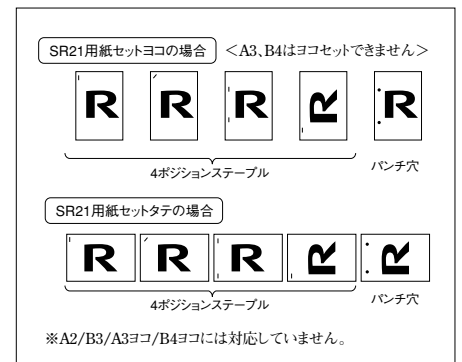
### 仕分けからパンチ穴あけまでを高度に自動化

#### ■ imagioフィニッシャー SR21 (オプション)

仕分け、ステープル (同幅サイズ混載も可能)、パンチ穴あけまでを自動化。排紙トレイには最大2,000枚\*1 (例:20枚×100部)までスタックでき、従来のソーターステープラーのようにピン数の制約を受けることがありません。またステープルの間に次をスタックするプレスタック機構を搭載し、ステープル時もエンジンは停止せず生産性をキープ。大量の資料作成も効率よくこなします。さらにコピー/プリンターの出力を分けるマルチトレイ機能\*2も備えています。

\*1 A4ヨコで、ステープルなしの場合。

\*2 カスタマーエンジニアによる設定。上段500枚、下段1,500枚積載となります。



※A2/B3/A3ヨコ/B4ヨコには対応していません。

### 不正コピーガード機能\* (オプション)

出力後のセキュリティにもしっかりと配慮できる、不正コピーガード機能をご用意。出力時に全体にマスクパターンを埋め込み、その原本をコピーした場合、画像を破壊したり、牽制文字を浮き上がらせて、情報漏えいを抑止します。

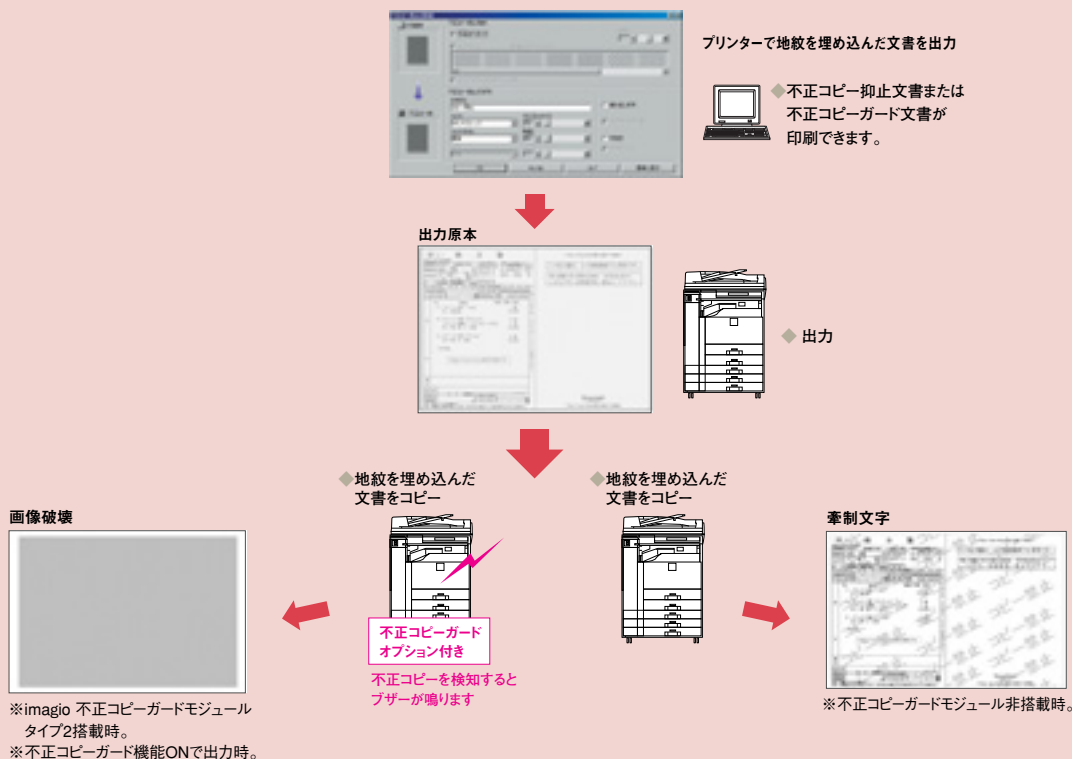
\* imagio 不正コピーガードモジュール タイプ2搭載時。

### 不正コピー抑止地紋印刷機能を標準搭載\*

プリントアウトする際に、全体にマスクパターンを埋め込んで出力できます。プリントアウトされた原稿をコピーした場合、「コピー禁止」等の牽制文字を浮き上がらせ、不正なコピーや情報漏えいを抑止します。

\* imagio MP W4000SP/W4000SPFD、またはimagioプリンター・スキャナーユニット タイプ6装着時。

#### 「不正コピーガード」のワークフロー (イメージ図)



※牽制文字はあらかじめドライバーで設定することで浮き上がります。 ※不正コピー抑止機能は情報漏えいを防止するものではありません。  
※コピー、ファクス、スキャン、ドキュメントボックスへの蓄積結果をすべて保証するものではありません。 ※販売担当者にご相談のうえ、効果をご確認ください。

### HDD残存データ消去 (オプション)

コピー、スキャナーによる原稿読み取り、パソコンからの出力などによるHDDの残存データやユーザーデータを上書き消去することが可能。逐次消去のほか、imagio MP W4000の移動廃棄時等に一括して上書き消去する事もできます。 ※オプションのimagio セキュリティカード タイプCが必要です。

### ハイレベルなユーザー認証システム

従来のユーザーコード認証に加え、ユーザー認証システムを搭載。ログインユーザー名とパスワードを使った、よりハイレベルな個人識別が行なえます。またネットワークで接続されているWindows®のドメインコントローラーやLDAPサーバーとの連携により、既存の認証システムによる個人認証が可能となります。

ログイン画面



### 機能利用制限による不正利用防止システム

コピー、ファクス、プリンター、スキャナー、ドキュメントボックスといったそれぞれの機能について、登録されたユーザーごとの利用制限を行なうことができます。管理者が設定し、その状況を把握することにより、セキュリティを高めるとともにランニングコストの抑制にも効果を発揮します。

アクセス制御の設定画面



### 通信経路の暗号化システム

通信経路を暗号化することにより、IPP印刷時やWeb Image Monitorによるアクセス時に、パソコンからimagio MP W4000までの通信経路で外部からの不正アクセスによる情報の盗み見を防ぎます。またRidoc IO Adminからの機器管理、Ridoc IO Naviからの機器監視の際の通信データを暗号化することも可能です。

※IPP印刷およびWeb Image Monitorの通信の暗号化にはSSLを利用します。  
※Ridoc IO Admin、Ridoc IO Naviの通信の暗号化にはSNMP V3を利用します。

### ICカードによる個人認証システム (オプション)

オプションの「リコー個人認証システム」を利用すると、imagio MP W4000のユーザー認証システムと連携して、ICカードによる個人認証が可能となります。認証時のログイン名やパスワードの入力作業を軽減できるだけでなく、なりすましや不正利用の防止にも役立ちます。



### さらに、きめ細かなセキュリティ機能を満載

- ネットワークポートON/OFF
- 文書アクセス制限
- アドレス帳暗号化
- 機密印刷
- 印刷可能IPアドレス制限
- パスワード暗号化 (ドライバー暗号鍵)
- 配信制限 (宛先)

RoHS指令に対応し、環境影響化学物質を削減

2006年7月より規制が開始されたRoHS指令 (EU 電気電子機器危険物質使用制限指令) により、鉛およびその化合物、6価クロムおよびその化合物、カドミウムおよびその化合物、水銀およびその化合物、PBB、PBDEなどの規制物質の使用制限基準をはじめ、さまざまな環境影響化学物質を可能なかぎり排除。地球環境に配慮したリコーの製品づくりの基本理念は、imaggio MP W4000シリーズにも息づいています。

グリーン購入法適合商品

最先端の省エネルギー設計やリサイクル設計により、高い環境性能を実現し、「グリーン購入法」に適合しています。



「エコマーク」の複写機基準に適合

リコーは地球資源・環境の保全を最優先すべきテーマと考え、その製品設計においては、待機時・使用時の省電力化、リサイクルの追求など、省資源・省エネルギー・低廃棄物化に積極的に取り組んでいます。



「国際エネルギースタープログラム」の基準に適合

地球温暖化などの地球環境問題への対応として、エネルギー効率の高いオフィス用機器の開発・導入を目的としている国際的な省エネルギー制度「国際エネルギースタープログラム」の基準に適合しています。



さまざまな環境に配慮した新技術を採用

- **低オゾン**  
オゾンの発生を抑えた環境に配慮した設計です。
- **リサイクル設計**  
最先端のリサイクル技術を導入。再生材料、再生部品を採用しています。

ペーパーレスに役立つ機能を搭載

- **両面・集約コピー**  
よりスピードが速く、より使いやすい両面・集約コピー性能を実現。すべて4枚集約両面印刷された場合、紙の使用量は1/4となり、紙による環境負荷を大幅に低減できます。
- **試しコピー／試し印刷**  
仕上がりを確認することにより、設定ミスによる紙の無駄を減らせる試しコピー／試し印刷機能を搭載しています。

Usability & Accessibility

簡単ガイドで、高機能をより使いやすくサポート。

操作性を高める簡単画面機能

操作パネルに用意された簡単画面ボタンを押すだけで、基本機能をシンプルにまとめた一層見やすい簡単画面に切り替わります。これにより、不慣れな方でも簡単に基本機能を使いこなせます。



アニメーション採用のガイダンス

トナー交換や紙詰まり処理などの手順をアニメーションでわかりやすく説明。不慣れな方でもすばやくメンテナンスできます。



HTML版マニュアルがわかりやすく解説

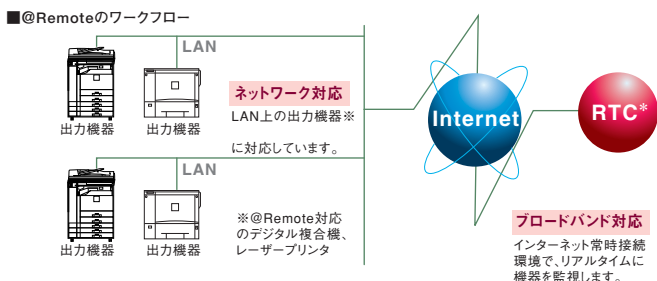
HTML版の電子マニュアルをご用意しました。ブラウザを用いて、目的の解説をすばやく検索できるだけでなく、アニメーションによるわかりやすい解説を実現しています。



※本機では環境に配慮し、紙冊子のマニュアルを電子マニュアル (CD-ROM) に切り替えています。

出力機器のリモート管理サービス「@Remote」

@Remoteとは、ネットワーク上の出力機器をより“快適”かつ“安心”して、お客様にご利用いただくためのLAN/ブロードバンド環境に対応した新しいリモートサービスです。リアルタイムに品質・稼働情報をキャッチすることで、的確&スピーディーなサービスを実現します。



※本機には@Remote通信機能が標準装備されています。  
※@Remoteの詳細については、販売担当者またはカスタマーエンジニアにおたずねください。  
※ RTCは、リコーテクニカルコールセンターの略です。

@Remoteサービス内容

遠隔診断保守サービス

故障時自動通報、修理依頼通報 (マニュアルコール) など、機器の状態をリモートで監視することで適切な保守を実施します。

カウンター自動検針サービス

お客様の締め日に合わせて、毎月のカウンター数値を自動で検針します。

ご使用状況報告書サービス

お客様のご要望に応じて、機器の出力枚数や使用率などを「ご使用状況報告書」としてお知らせします。

セキュリティ対応

- お客様が構築されているセキュリティ網 (Proxy server等) を経由しての通信に対応。
- 機器、RC-Gate、(株)リコー側システム間の通信にSSL (暗号化) 方式の採用。
- 機器、RC-Gate、(株)リコー側システム間の電子証明書取り交わしのなりすましによるデータ不正取得からの保護。

imagio MP W4000シリーズの主な仕様

基本仕様/コピー機能

Table with 3 columns: Form, Copy Function, and Specifications. Includes details on paper size, resolution, and speed.

\*1 A4, 等倍, 本体給紙第1給紙トレイ, 原稿ガラス, 自動用紙選択のとき \*2 リコピー-PPC用紙タイプ6200のとき \*3 手差し, トレイ等を最大に伸ばした時。

プリンター機能

Table with 3 columns: Form, Print Function, and Specifications. Includes details on paper size, resolution, and speed.

本体標準価格 (消費税別)

Table listing product models and prices: imagio MP W4000A (1,660,000円), imagio MP W4000 (1,900,000円), imagio MP W4000F (2,120,000円), imagio MP W4000SP (2,150,000円), imagio MP W4000SPFD (2,480,000円).

本体標準価格には、感光体、現像剤は含まれません。 ※下取機の引き取りについては別途料金が必要です。詳細は価格表をご覧ください。 \*PC1台分のドライバー/ユーティリティのインストール、操作指導を含みます。 \*PC2台目以降の価格は別途価格表をご参照ください。 \*スキャナー関連同梱ソフトの設置指導は別途料金が必要です。価格は価格表をご参照ください。

ご注意
① 国内外で流通する紙幣・貨幣、未使用の郵便切手・郵便ハガキ、政府発行の印紙・証券類などをコピーすることは、法律で禁止されています。
② 著作物の全部または一部につき、著作権者の許諾なく複製をなす事は著作権法上著作権が制限される場合を除き、禁じられています。ご注意ください。

安全にお使いいただくために...
●ご使用前に「使用説明書」をよくお読みの上、正しくお使いください。 ●表示された正しい電源・電圧でお使いください。 ●水、湿気、湯気、ほこり、油煙等の多い場所での使用や設置はしないでください。 ●故障や漏電の場合、感電するおそれがありますのでアース接続を行なってください。

株式会社リコー 東京都中央区銀座8-13-1リコービル 〒104-8222

「ISO 14001」の認証を取得しています。
リコーグループは、国内・海外の生産拠点に加え、国内販売グループ会社で、環境マネジメントシステムの国際規格である、「ISO 14001」の認証を取得しています。

http://www.ricoh.co.jp/imagio/

リコー製品に関するお問い合わせは「お客様相談センター」で承っております。

お客様相談センター 050-3786-3999

●受付時間：平日(月～金) 9時～12時, 13時～17時(土日、祝祭日、弊社休業日を除く) \*050ビジネススタイルは、一部のIP電話を除き、通話料はご利用者負担となります。 ※上記番号をご利用いただけない方は、03-4330-0368をご利用ください。 ※音声ガイダンスに従い製品別の番号をプッシュボタンでお知らせください。 トーン信号が出せない電話機でお掛けの場合は、そのまましばらくお待ちいただきまずオペレーターに接続します。 ※お問い合わせの内容は対応状況の確認と対応品質の向上のため、録音・記録をさせていただいております。 ※受付時間を含め、記載のサービス内容は予告なく変更になる場合があります。あらかじめご了承ください。 http://www.ricoh.co.jp/SOUDAN/
■リコーにご提供いただいたお客様の個人情報の取り扱いについては、当社ホームページでご確認ください。

Table with 2 columns: Feature and Specification. Includes details on communication protocols and paper sizes.

\*1 imagio FAXメモリータイプN2装着時。 \*2 imagio G4 FAXユニットタイプ6装着時。 \*3 A4判700文字程度の原稿を標準画質(8X3.85本/mm)、スーパーG3モード(28,800bps)で送ったときの速さです。これは画像情報のみの伝送速度で通信の制御時間はふくまれておりません。実際の通信時間は、原稿の内容、相手機種、回線状態により異なります。 識別番号000128ACD06

W-NET FAX機能

Table with 3 columns: Feature, Function, and Specification. Includes details on network fax capabilities.

\*1 imagio FAXメモリータイプN2装着時。 \*2 フルモード時。

IP-FAX機能

Table with 3 columns: Feature, Function, and Specification. Includes details on IP fax capabilities.

\*1 imagio FAXメモリータイプN2装着時。

※万が一、本体のハードディスクに不具合が発生した場合、蓄積されたデータや登録したアドレス帳のデータが消失することがあります。データの消失による直接、間接の損害については、当社は一切その責任を負いませんので、あらかじめご了承ください(長期保存の場合は、リコピーに引き取り、Ridoc Desk Navigator/リコネクにたて運用をお願いします。またアドレス帳に関してはRidoc IO Adminでバックアップをとることをおすすめします)。 ※本機をインターネットに接続してネットワーク環境でご利用になる場合には、必ずファイアウォールなどを設置し、セキュリティを確保した環境で運用してください。 ※各種サービスの提供を受けている電話回線は、ファクシミリに使用できない場合(ナンバーディスプレイ/キックホンなど)があります。 ※ファクシミリで送ったものは、原稿と寸法が多少異なる場合があります。 ※電話回線や地域などの条件により、お使いにできないことがあります。 ※留守番電話接続およびTEL/FAXリモート切替は接続する電話機の種類によって使用できないことがあります。 ※本製品の故障、誤作動またはその他の不具合に対し送信、受信ができなかったために生じた直接、間接の損害については、当社は一切その責任を負いませんので、あらかじめご了承ください。 ※機械の結露を防ぐ結露防止ヒーターをオプションでご利用ください。 ※寒冷地で夜間中の湿度が大きい環境で使用される際、結露の頻度を低減します。 取り付けには別途カスタマーエンジニアによる設置指導が必要です。 詳細は販売担当者までお問い合わせください。 ※搬入設置指導料の価格は本製品本体価格に含まれていません。 記載されている搬入設置指導料は、標準的な搬入設置指導作業の場合の参考価格です(詳しい内容につきましては販売担当者までお問い合わせください)。 ※製品の色は、印刷のため実際とは若干異なる場合があります。 ※このカタログに記載されている画像サンプルは機能説明のために作成したもので実際の出力サンプルとは異なります。 ※このカタログに記載されている商品は国内仕様のため海外では使用できません。 ※Microsoft Windows, Windows Serverは、米国Microsoft Corporationの米国およびその他の国における登録商標です。 ※Windowsの正式名称は、Microsoft Windows Operating Systemです。 ※Bluetoothは、Bluetooth SIG, Inc.の登録商標です。 ※Adobe, Adobe PostScript 3は、Adobe Systems Incorporated (アドビシステムズ社)の米国およびその他の国における登録商標または商標です。 ※AutoCADは、米国Autodesk, Inc.の米国およびその他の国における登録商標または登録商標です。 ※Macintoshは、Apple Inc.の商標です。 ※UNIXはX/Openカンパニーリミテッドがライセンスしている米国およびその他の国における登録商標です。 ※本製品はNetBSD Operating Systemを使用しています。 ※その他本カタログに記載の商品名および製品名、ロゴマークは各社の商標または登録商標です。 ※詳しい性能、仕様、制約条件等については、販売担当にご確認ください。

リコーは環境保全を経営の優先課題のひとつと考え、リサイクル活動を推進しています。本製品は、新品と同一の当社品質基準をクリアした、リサイクルパーツが使用されていることがあります。

この印刷物に掲載の全商品の価格および料金には、消費税は含まれておりません。 ご購入の際は消費税を別途申し受けますので、ご了承ください。

●お問い合わせ・ご利用は...

# imagio MP W4000 シリーズ 価格表

## モデル別価格一覧

### 〈モデル別機能〉

商品名	機能	コピー	ファクス	プリンター/スキャナー/ネットワークボード	ドキュメントボックス	手差し	PC FAX	W-NET FAX	IP-FAX	スキャン to E-Mail	スキャン to フォルダー
MP W4000A		●	OP	OP	●	●	OP	OP	OP	OP	OP
MP W4000		●	OP	OP	●	●	OP	OP	OP	OP	OP
MP W4000F		●	●	OP	●	●	OP	OP	OP	OP	OP
MP W4000SP		●	OP	●	●	●	OP	OP	OP	●	●
MP W4000SPFD		●	●	●	●	●	●	●	●	●	●

●:標準装備 OP:オプションで対応

### 〈モデル別標準価格〉

(消費税別)

ベース機種(工場出荷モデル)	imagio 原稿カバナー PN6000	imagio ドキュメントフィーダー DF6000	imagio 自動両面ユニット AD6000	imagio プリンター・スキャナーユニット タイプ6	imagio FAXユニット タイプ6	imagio インナー1ピントレイ BN6000	標準価格	搬入設置指導料
imagio MP W4000A (品種コード) 311985	●						1,660,000円	38,000円
imagio MP W4000 (品種コード) 311986		●					1,900,000円	38,000円
imagio MP W4000F (品種コード) 311987		●			●	●	2,120,000円	48,000円
imagio MP W4000SP (品種コード) 311988		●		●			2,150,000円	49,000円
imagio MP W4000SPFD (品種コード) 311989		●	●	●	●	●	2,480,000円	58,000円

●:標準装備 ※スキャナー関連同梱ソフトの搬入設置調整料は含まれておりません。  
※本体標準価格に感光体は含まれておりません。

### 〈後付け拡張時のユニット価格と設置料金〉

(消費税別)

商品名	imagio FAXユニット タイプ6*1	imagio 増設G3チャネルユニット タイプ6*2	imagio G4FAXユニット タイプ6*3	imagio プリンター・スキャナーユニット タイプ6*4
品種コード	315978	315979	315980	315977
標準価格	180,000円	140,000円	170,000円	260,000円
設置指導料	A料金	15,700円	11,900円	14,100円
	B料金	11,000円	7,200円	14,100円

\*1 imagio MP W4000F/SPFDは標準装備。ファクスの宛先表の登録は設置指導料に含まれておりません。別料金となります。 \*2 装着にはimagio FAXユニット タイプ6が必要。最大2個まで装着できます。imagio G4FAXユニット タイプ6装着時は1個のみとなります。\*3 装着にはimagio FAXユニット タイプ6が必要。1個のみ装着できます。imagio 増設G3チャネルユニット タイプ6を2個装着時は装着できません。 \*4 imagio MP W4000SP/SPFDは標準装備。PC1台分のドライバー/ユーティリティのインストール、操作指導を含みます。PC2台目以降は2,300円/台となります。設置指導料にはスキャナー関連同梱ソフトの設置指導料は含まれておりません。  
※設置指導料は、本体と同時に設置の場合はB料金となります。本体納入後、オプションを取り付ける場合は、1オプションがA料金、他オプションはB料金となります。

### 〈プリンター/スキャナー関連同梱ソフト〉

ドライバー&ユーティリティ	・RPCSドライバー ・RP-GL/2ドライバー ・PS3ドライバー ・Ridoc IO Admin ・日本語TrueTypeフォント20書体 ・PC FAXドライバー ・TWINドライバ ・Ridoc Desk Navigator Lt ・Ridoc Auto Document リンク ・AutoCAD用HDIドライバ ・使用説明書 (PDF版、HTML版)
---------------	--

※imagio MP W4000シリーズ本体に同梱されています。

### 〈スキャナー関連同梱ソフト設置指導料〉

(消費税別)

商品名	設置指導料		内容
	A料金	B料金	
Ridoc Desk Navigator Lt	9,400円	4,700円	PC1台の料金。PC2台目以降は2,300円/台となります。
ネットワークTWINドライバ	11,000円	6,300円	PC1台の料金。PC2台目以降は2,300円/台となります。

※プリンター関連同梱ソフトの設置指導料は、imagio MP W4000SP/SPFD、プリンター・スキャナーユニット タイプ6の設置指導料に含まれます。  
※設置指導料は、本体と同時に設置の場合はB料金となります。本体納入後、オプションを取り付ける場合は、1オプションがA料金、他オプションはB料金となります。

### 〈ユーザー認証設定料〉ユーザー認証設定を実施する場合は以下の料金が必要になります。

(消費税別)

ユーザー認証設定料	設置指導料		主な設定内容 ・管理者設定 ・認証方法の設定 ・オートログアウト時間設定 ・メニュープロテクト設定 ・ネットワークのセキュリティ強化設定 ・セキュリティ強化設定
	A料金	B料金	
	28,300円	23,600円	

※お客様環境の調査および導入準備シートの作成は、別料金となります。詳細は、販売担当者にお問い合わせください。

# オプション価格

## 〈内部オプション〉

(消費税別)

対象機能						商品名	品種コード	標準価格	設置調整料		内容
コピー	ファクス	IP ファクス	W-NET FAX	プリンター	スキャナー				A料金	B料金	
○				○		imagio 赤現像ユニット タイプ6	315985	80,000円	9,500円	4,800円	赤黒2色コピーまたは、赤黒プリンタ (RP-GL/2時のみ)として使用可能。
	○	○	○			imagio FAXメモリー タイプN2	317319	80,000円	5,500円	800円	ファクスのSAFメモリーを28MBに拡張。(A4標準原稿約2,240枚蓄積)ファクス400dpi用メモリー。「微細字」での送受信が可能。
		○	○	○	○	imagio GigaBitイーサネットボード タイプ6	315054	40,000円	6,300円	1,600円	1000BASE-T規格に準拠したプリンター内蔵型ボード。 ※USB2.0ポート付。本オプション装着時は、標準のネットワークボードとUSBポートはご使用になれません。
					○	拡張1284ボード タイプB	317549	20,000円	5,500円	800円	IEEE1284準拠の双方向パラレルインターフェースボード。ECPモード対応。 装着時は他のオプションインターフェースは装着できません。ハーフピッチをフルピッチに変換するアダプター同梱。※ケーブルは別売。
		○	○	○	○	拡張無線LANボード タイプK	315188	50,000円	6,300円	1,600円	無線LANでネットワーク接続するためのインターフェースボード。標準装備のイーサネットとは同時に使用することはできません。また装着時は他のオプションインターフェースは装着できません。
					○	imagio ワイヤレスインターフェースボード タイプ1	315848	40,000円	6,300円	1,600円	Bluetooth®標準規格Ver.1.1に準拠したインターフェースボード。 装着時は他のオプションインターフェースは装着できません。
○	○	○	○	○	○	imagio セキュリティカード タイプC	317558	40,000円	7,900円	3,200円	HDD残存データを上書き消去するカード。
○					○	imagio 拡張データ変換ボード タイプ1	315850	50,000円	6,300円	1,600円	ドキュメントボックスに蓄積したコピーとプリンターのデータをパソコンで引き取る際に必要です。imagio MP W4000A、W4000、W4000Fに装着時はimagioプリンター・スキャナーユニット タイプ6が必要。
					○	imagio Webアクセスカード タイプW5	315036	98,000円	6,300円	1,600円	本体の操作部にサーバー製品から取得した情報 (HTML) を表示します。装着の際には本体パフォーマンス契約料金に別途拡張料金 (900円/月) を申し受けます。
○	○	○	○	○	○	imagio 不正コピーガードモジュール タイプ2	315917	60,000円	7,900円	3,200円	プリンター出力時にマスクパターンを埋め込み、その原稿を読み取った際に画像を破壊し、情報の漏洩を抑制します。
○	○	○	○	○	○	imagio USBホストタイプ2	315043	20,000円	6,300円	1,600円	リコ個人認証システム使用時に必要となります。 USBケーブルが同梱されています。

※設置調整料は、本体と同時に設置の場合はB料金となります。本体納入後、オプションを取付ける場合は1オプションがA料金、他オプションはB料金となります。

## 〈プリンター接続オプション〉

(消費税別)

商品名	品種コード	標準価格	設置調整料		内容
			A料金	B料金	
imagio PS3カード タイプ6	315981	145,000円	5,500円	800円	Adobe社のPost Script3による出力が可能。 PDFファイルのダイレクト出力も可能。

※設置調整料は、本体と同時に設置の場合はB料金となります。本体納入後、オプションを取付ける場合は1オプションがA料金、他オプションはB料金となります。

## 〈インターフェースケーブル〉

(消費税別)

商品名	品種コード	標準価格	内容
LPインターフェースケーブル タイプ1B	307273	7,500円	PC98シリーズ用双方向パラレルケーブル (2.5m)。
LPインターフェースケーブル タイプ4S	307470	2,500円	PC/AT機用双方向パラレルケーブル (1.5m)。
LPインターフェースケーブル タイプ4B	307274	7,500円	PC/AT機用双方向パラレルケーブル (2.5m)。
スキャナーケーブル タイプTX	316354	5,000円	パソコンとスキャナーをダイレクト接続するための10BASE-Tクロスケーブル。
USB2.0プリンターケーブル	509600	1,500円	4pin A-TYPE 4pin B-TYPEのUSB2.0ケーブル (2.5m)。スキャナーは使用不可。

## 〈ドキュメントポータル/イメージ配信・文書管理ソフト/集計管理ソフト〉

(消費税別)

商品名	品種コード	標準価格	内容
Ridoc GlobalScan V2 基本パッケージ	302799	150,000円	スキャナーデータやファクスデータを指定の場所へ自動配信するソフトウェア。
Ridoc Smart Navigator Version1	302782	400,000円	ファクスデータ・スキャナーデータ・アプリケーションで作成したドキュメントを統合して管理・検索・活用できるドキュメント管理システム。
Ridoc Smart Director	302644	19,800円	ファクス、図面などのペーパーレス化を進める文書処理システム
Ridoc IO Operation Server Pro	302514	198,000円	Web環境で入出力機器の一元管理と機器導入時のスムーズな設定作業を実現し、効果的なIT管理業務をサポート。出力機器 (マルチベンダー) の一元管理、多彩なログ収集・集計によるTCO削減とセキュリティ対策を同時に実現するソフトウェア。
Ridoc IO Analyzer	302553	68,000円	ネットワークにつながる複合機やプリンターの運用管理ソフトウェア。サーバー不要で、スケジュールでカウンターを収集し、集計も可能 (5デバイスライセンス付)。

※設置調整料および保守料が別途必要になります。詳細は販売担当者にご確認ください。

## 〈Embedded Software Architectureアプリケーション〉

(消費税別)

商品名	品種コード	標準価格	設置調整料		内容
			A料金	B料金	
imagio VMカード タイプW5	315035	20,000円	6,300円	1,600円	Embedded Software Architectureアプリケーションをインストールするためのカード。

※各Embedded Software Architectureアプリケーションの対応状況および詳細については販売担当者にお問い合わせください。

# オプション価格

## ＜外部オプション＞（消費税別）



imagio  
ドキュメントフィーダー DF6000  
標準価格 290,000円  
設置調整料 A 11,800円  
B 2,400円  
＜品種コード＞315982  
自動両面原稿送り装置。約50枚（A4ヨコ）積載可能です。



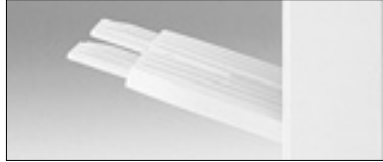
imagio  
原稿置き台 タイプN10  
標準価格 15,000円  
＜品種コード＞317487  
原稿などを置くことができます。



imagio  
フィニッシャー SR21  
標準価格 350,000円  
設置調整料 A 6,300円  
B 1,600円  
＜品種コード＞317420  
スタック枚数2,000枚（A4ヨコ）のフィニッシャー。4ボジションステープルとパンチが可能。装着時は、imagio 中継ユニット タイプ6が必要です。  
MP W4000A、W4000、W4000sp、W4000fには imagio 自動両面ユニット AD6000も必要です。



imagio  
原稿カバー PN6000  
標準価格 20,000円  
＜品種コード＞315987  
原稿ガラス上の原稿を押さえます。



imagio  
サイドトレイタイプN10  
標準価格 10,000円  
＜品種コード＞317491  
外付けの排紙トレイ。

imagio  
中継ユニットタイプ6  
標準価格 45,000円  
設置調整料 A 7,800円  
B 3,100円  
＜品種コード＞315986  
フィニッシャーと本体トレイへの排紙を任せます。imagio フィニッシャーSR21装着時に必要です。



imagio  
インナー1ピントレイ BN6000  
標準価格 50,000円  
設置調整料 A 11,000円  
B 6,300円  
＜品種コード＞315983  
本体内に1ピンを増設し、コピー、ドキュメントボックス、ファクス、プリンターの機能別仕分け先として使用できます。100枚（リコピー-PPC用紙タイプ6200）スタック可能。



imagio  
ハンドセット タイプN10  
標準価格 10,000円  
設置調整料 A 5,500円  
B 800円  
＜品種コード＞317492  
G3ファクス用のハンドセット。

imagio  
自動両面ユニット AD6000  
標準価格 130,000円  
設置調整料 A 7,800円  
B 3,100円  
＜品種コード＞315984  
A3タテ～A5タテの用紙の両面に印字します。

リコー  
PPCキーカウンター  
取付ユニットタイプN10  
標準価格 20,000円  
設置調整料 A 5,500円  
B 800円  
＜品種コード＞317493  
リコーキーカウンター受の外装です。リコーキーカウンターおよびリコピー リセッダブルカウンター装着時に必要です。  
※装着時は、imagio 原稿置き台タイプN10、キーカウンター受が必要です。

## ＜個人認証システム＞

（消費税別）

商品名	品種コード	標準価格	内容
リコー 個人認証 ICカードR/W タイプR1	315927	47,000円	個人認証する際に必要となる本体に接続するICカードリーダー/ライター。装着時には、imagio USBホストタイプ2が必要です。
リコー 個人認証 ICカードR/W タイプR1-PC	315928	48,000円	ユーザーカード・管理者カード（ICカード）を発行する際に必要となるPCに接続するICカードリーダー/ライター。PCでユーザーカード（ICカード）認証して本体機器の機能を使用する際にも必要となります。
リコー ICカード タイプR1	315929	15,000円	リコー個人認証システムで、ユーザーカード、管理者カードとして利用するICカード。10枚セットとなります。
リコー ICカード管理ソフト タイプR1	315931	23,000円	ユーザーカード・管理者カード（ICカード）を発行・管理するために必要となるソフトウェア。
リコー 個人認証カード タイプR1-06	315037	5,000円	個人認証する際に必要となる本体に装着するSDカード。

※設置調整料および保守料が別途必要になります。詳細は販売担当者にご確認ください。

## ＜その他のオプション＞

（消費税別）

商品名	品種コード	標準価格	設置調整料		内容
			A料金	B料金	
リコーキーカウンター（本体）	317132	7,500円	—		コピーの使用量を計るカウンター（5桁表示／0復帰不可）。装着には、リコーキーカウンター受、リコーPPCキーカウンター取付ユニットタイプN10、imagio 原稿置き台 タイプN10が必要です。
リコピー リセッダブルカウンター（本体）	317136	7,500円	—		コピーの使用量が計れる0復帰型カウンター（3桁表示）。個々のコピー使用量を管理できます。装着には、リコーキーカウンター受、リコーPPCキーカウンター取付ユニットタイプN10、imagio 原稿置き台 タイプN10が必要です。
リコーキーカウンター受	317133	5,400円	2,000円		リコーキーカウンター（本体）または、リコピーリセッダブルカウンター（本体）と同時に使用します。リコーPPCカウンター取付ユニットタイプN10、imagio 原稿置き台 タイプN10が必要です。
リコー 集計管理 ICカード タイプR1	315955	125,000円	12,500円	7,800円	コピー機の利用枚数をICカードで集計管理するシステムです。装着には、imagio課金用インターフェースボードタイプ3が必要です。詳細は、リコー集計管理ICカード タイプR1の製品情報をご確認ください。
リコーキーカード MK1	318194	83,000円	9,400円	4,700円	部門別、個人別にコピー／ファクス／プリンターの集計を管理するキーカード装置です（カードは別売）。装着には、imagio 課金用インターフェースボードタイプ3、imagio 原稿置き台 タイプN10が必要です。MK1用のオプションはMK1の製品情報をご確認ください。
imagio 課金用インターフェースボードタイプ3	315902	7,000円	7,900円	3,200円	リコーキーカード MK1をMFモードで使用するとき、または集計管理ICカードタイプR1を本体と接続するときが必要です。
リコー コインラック AD タイプ1001	315057	448,000円	12,500円	7,800円	コピーサービスを無人でできるコピーの自動販売機です。10円、50円、100円、新旧500円各硬貨と新旧千円札が使用できます。指導料金を含みます。
リコー コインラック AD タイプ501	315056	268,000円	9,400円	4,700円	コピーサービスを無人でできるコピーの自動販売機です。10円、50円、100円、新旧500円各硬貨が使用できます。指導料金を含みます。

※設置調整料および設置指導料は、本体と同時に設置の場合はB料金となります。本体納入後、オプションを取付ける場合は1オプションがA料金、他オプションはB料金となります。

# 消耗品価格

〈消耗品〉

2011年11月現在 (消費税別)

種類	名称	規格	販売単位	価格	換算価格	品種コード	
						T目	Y目
上質紙	リコピーPPC用紙 タイプ6200	A2	1ケース (100×5パック)	5,300円	10.60円	63-7842	63-7929
		A3	1ケース (250×5パック)	5,750円	4.60円	63-7843	63-7813
		A4	1ケース (250×10パック)	5,750円	2.30円	63-7814	63-7844
		A5	1ケース (250×10パック)	3,600円	1.44円	—	63-7815
		A6	1ケース (250×10パック)	2,350円	0.94円	63-7816	—
		B4	1ケース (250×10パック)	8,650円	3.46円	63-7847	63-7824
		B5	1ケース (250×10パック)	4,350円	1.74円	63-7825	63-7848
		B6	1ケース (250×10パック)	2,750円	1.10円	—	63-7826
		レター	1ケース (250×10パック)	6,350円	2.54円	63-7851	—
	リーガル	1ケース (250×10パック)	8,800円	3.52円	—	63-7852	
	乾式PPC用紙マイペーパー	A2	1ケース (250×5パック)	11,500円	9.20円	90-1314	—
		A3	1ケース (500×3パック)	8,626円	5.75円	90-1300	—
		A4	1ケース (500×5パック)	7,188円	2.88円	90-1301	—
		B4	1ケース (500×5パック)	10,813円	4.33円	90-1302	—
		B5	1ケース (500×5パック)	5,438円	2.18円	90-1304	—
		レター	1ケース (500×5パック)	6,325円	2.53円	90-1315	—
		リーガル	1ケース (500×5パック)	8,800円	3.52円	90-1316	—
		A4・2穴	1ケース (500×5パック)	6,875円	2.75円	90-1317	—
再生紙		マイリサイクルペーパー100	A2	1ケース (250枚×5パック)	オープン価格*1	—	90-0378
	A3		1ケース (500枚×3パック)	オープン価格*1	—	90-0381	—
	A4		1ケース (500枚×5パック)	オープン価格*1	—	90-0382	—
	B4		1ケース (500枚×5パック)	オープン価格*1	—	90-0383	—
	B5		1ケース (500枚×5パック)	オープン価格*1	—	90-0384	—
	A5		1ケース (500枚×5パック)	オープン価格*1	—	—	90-0380
アプリケーション	リコピーPPC用紙 タイプTA (第2原図)	A2	1ケース (100×5パック)	19,600円	39.20円	63-0712	63-0709
		A3	1ケース (200×5パック)	19,600円	19.60円	63-0715	63-0713
		A4	1ケース (200×10パック)	19,600円	9.80円	63-0714	—
	リコピーPPC用紙タイプSA (ハクリ紙) 20面*2	A4	1パック (100枚入り)	4,600円	46.00円	63-2314	—
	リコピーPPC用紙ハガキ・通常用*2	A4	1パック (100枚入り)	1,100円	11.00円	63-0576	—
リコピーPPC用紙ハガキ・往復用*2	A4	1パック (100枚入り)	1,300円	13.00円	63-0577	—	
—	imatio トナー タイプ29W ブラック	425g	1本 (12,000枚分*3)	8,160円	0.68円	63-6433	—
	imatio トナー タイプ3 レッド	60g	1本 (1,100枚分*3)	3,700円	3.36円	63-9315	—
	リコPPCステープラー針 タイプK*4	5000針	1箱 (5000針×3個) リフィル針	4,800円	0.32円	31-7284	—
	リコPPCステープラーカートリッジ タイプ2*5	1個	1箱 (5000針セット済)	2,400円	—	31-7283	—
	リコPPC修正液 タイプA	12ml	1本	500円	—	63-7690	—
	リファクス スタンプカートリッジ タイプ1	4個入り	1箱	1,500円	—	33-9677	—

\*1 価格につきましては販売担当者にお問い合わせください。 \*2 手差しでご使用ください。 \*3 A4 6%チャートを目安としています。 \*4 SR21用リフィル針。フィニッシャー本体には、1カートリッジ分が装着されています。 \*5 SR21予備用カートリッジ。



# 主なオプション仕様

## ＜ imagio ドキュメントフィーダー DF6000の主な仕様 ＞

モ ー ド	ADF機能、大量原稿機能、サイズ混載機能、原稿セット方向機能
原 稿 サ イ ズ	片面原稿時:A2□~B6□、11×17 □□~5 <sup>1</sup> / <sub>2</sub> ×8 <sup>1</sup> / <sub>2</sub> □□432×594mm 両面原稿時:A3□□~A5 □□、11×17 □□~5 <sup>1</sup> / <sub>2</sub> ×8 <sup>1</sup> / <sub>2</sub> □□
原 稿 紙 厚	片面原稿時:40~128g/m <sup>2</sup> (35~110kg) 両面原稿時:52~105g/m <sup>2</sup> (45~90kg)
原 稿 積 載 枚 数	A3以下:50枚 (リコピーPPC用紙 タイプ6200の時) A3を超えるサイズ:30枚 (リコピーPPC用紙 タイプ6200の時)
複 写 速 度	1to1コピー時:40枚/分 A4□の場合 (ただし、設定条件や画像によって変動します)
最大消費電力	約75W (電源は本体から供給)
大きさ(幅×奥×高)	790×652×190mm
質 量	約22kg

※imagio MP W4000A用のオプションです。

## ＜ imagio インナー1ピントレイ BN6000の主な仕様 ＞

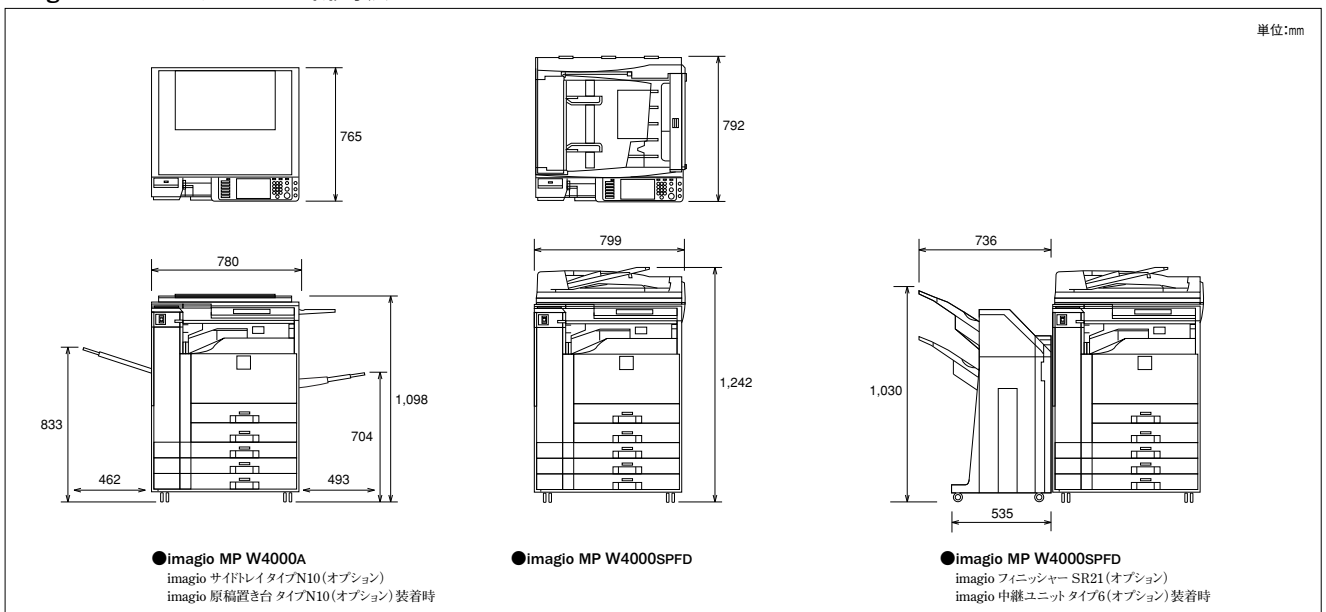
ピ ン 数	1ピン
収 納 可 能 サ イ ズ	A2□、B3□、A3□□、B4□□、A4□□、B5□□、A5□、8 <sup>1</sup> / <sub>2</sub> ×11□□、 10 <sup>1</sup> / <sub>2</sub> ×7 <sup>1</sup> / <sub>4</sub> □□、8 <sup>1</sup> / <sub>2</sub> ×5 <sup>1</sup> / <sub>2</sub> □□、8×13 □□、8 <sup>1</sup> / <sub>2</sub> ×13 □□、8 <sup>1</sup> / <sub>4</sub> ×13 □□、 8×10 <sup>1</sup> / <sub>2</sub> □□、8×10 □□、8 <sup>1</sup> / <sub>4</sub> ×14 □□、11×7 □□、8 <sup>1</sup> / <sub>2</sub> ×14 □□、 11×15 □□、11×14 □□、10×14 □□、10×15 □□
収 納 可 能 枚 数	100枚 (リコピーPPC用紙 タイプ6200の時)
収 納 可 能 紙 種	普通紙、再生紙、特殊紙、レターヘッド、色紙
用 紙 紙 厚	64~105g/m <sup>2</sup> (55~90kg)
大きさ(幅×奥×高)	トレイ部:595×545×80mm 排紙部:180×535×190mm
質 量	トレイ部:約2kg 排紙部:約2kg

※imagio MP W4000A、imagio MP W4000、imagio MP W4000SPのオプションです。

## ＜ imagio フィニッシャーSR21の主な仕様 ＞

排紙トレイ	収納可能サイズ	フィニッシュャートレイ1:A3~A5、A6タテ、11×17~5 <sup>1</sup> / <sub>2</sub> ×8 <sup>1</sup> / <sub>2</sub> フィニッシュャートレイ2:A3~A5、A6タテ、11×17~5 <sup>1</sup> / <sub>2</sub> ×8 <sup>1</sup> / <sub>2</sub>
	収納可能枚数	フィニッシュャートレイ1:500枚 (A4以下) フィニッシュャートレイ2:2,000枚 (A4ヨコ、LTヨコ、ステابلなし時)
	用紙紙厚(四六判)	52~163g/m <sup>2</sup> (45~135kg)
ステーブル	可能サイズ	A3~B5、11×17~LT
	可能枚数	50枚 (A4以下)
	用紙紙厚(四六判)	64~90g/m <sup>2</sup> (55~77kg)
パンチ	位置	手前、奥1カ所、奥斜め1カ所、2カ所
	可能サイズ	A3~A5、11×17~5 <sup>1</sup> / <sub>2</sub> ×8 <sup>1</sup> / <sub>2</sub>
	用紙紙厚(四六判)	52~163g/m <sup>2</sup> (45~135kg)
位置	2穴	
最大消費電力	約60W (電源は本体から供給)	
大きさ(幅×奥×高)	680×620×1,030mm	
質量	約55kg (本体のみ)	

## imagio MP W4000シリーズの外形寸法



# 保守料金

imagio MP W4000をご導入いただきますと、より快適にお使いいただくために、以下のような保守サービスをご用意しております。  
保守サービスとして、パフォーマンス契約とスポット保守契約のいずれかをお選びいただけます。

## ■パフォーマンス契約をお選びいただけます

### 1. 「パフォーマンス」を実施いたします。

「パフォーマンス」とは、

- ①カスタマーエンジニアを派遣して、本製品を安定した状態でお使いいただくための定期保守サービス(点検・調整)を実施いたします。また、万が一の故障時には、お客様のご要請に応じて修理いたします。
- ②パフォーマンス契約期間中は、感光体と現像剤をお貸しします。

### 2. 「パフォーマンスチャージ」を申し受けます。

リコーはパフォーマンスの対価として、「パフォーマンスチャージ」を申し受けます。パフォーマンスチャージは、カウンター数値により算出されます。

※パフォーマンスチャージの請求は、1ヶ月単位となります。

※実際のご請求金額は、テスト、不良出力の控除として、月間使用カウンターの2%引きで計算します。

★契約有効期間は5年間で、5年経過後は1年単位で自動更新させていただきます。6年目はパフォーマンスチャージを8%アップします。7年目以降はパフォーマンスチャージを12%アップします。

★お客様のご要請により故障の原因を調査した結果、本製品および同梱ソフト以外に原因があると判明した場合、その調査に要した費用を別途請求させていただきます場合があります。

★トナーはおお客様の負担となります。

#### <imagio MP W4000のパフォーマンスチャージ>

請求単位	料金	対象品目
基本料金(200カウント分を含みます)	2,000円	imagio MP W4000シリーズの感光体とその交換部品およびカスタマーエンジニアの定期保守、万一の故障時派遣の費用。但し、時間外、遠距離での対応は別途追加料金を申し受けます。
201カウントから500カウントまでの使用1カウントにつき	8.0円	
501カウントから1,000カウントまでの使用1カウントにつき	7.5円	
1,001カウント以上、使用1カウントにつき	7.0円	

※カウンターは出力(コピー・ファクス・プリンター等の出力を含む)1面ごとにA2判は2カウント、その他のサイズは1カウント進みます。2色モード時も同様です。※両面出力は、1両面出力ごとに2カウント進みます。

### 3. 「リモートサービス」を提供いたします。

リコーでは、より良好な状態で複写機をお使いいただくため、公衆回線もしくはインターネット環境を利用して遠隔定期診断を可能にした保守システムをご用意させていただいております。

※環境によっては対応できないメニューもございます。詳しい内容につきましては、販売担当者におたずねください。

## 「フルタイムサービス」について

リコーでは、「パフォーマンス契約」のお客様に休日や夜間の保守を有償にてご用意しております。

<メニューと料金>

	対応曜日と時間	料金	
基本メニュー	月曜日～土曜日 17:00～21:00	*1 1,500円	※地域によっては、本サービスを提供できない場合があります。 *1 祝祭日・振替休日・年末年始(12月31日～翌1月3日)は対応しません。 *2 祝祭日・振替休日・年末年始(12月31日～翌1月3日)も日曜日と同様に对应します。
	月曜日～土曜日 17:00～翌9:00	*1 4,500円	
	日曜日 9:00～17:00	*2 3,000円	
	月曜日～土曜日 17:00～21:00	*2 4,500円	
	日曜日 9:00～21:00	*2 7,500円	
	月曜日～土曜日 17:00～翌9:00	*2 600円	
	日曜日 9:00～翌9:00(受付のみ)	*2 800円	
	月曜日～土曜日 17:00～19:00	*1 1,300円	
	月曜日～土曜日 17:00～20:00	*1 1,100円	
	月曜日～土曜日 7:00～9:00	*1 1,600円	
	日曜日 8:00～9:00	*1 4,600円	
	日曜日 17:00～20:00	*2 3,000円	
基本メニュー 1対1 急ぎ対応	月曜日～土曜日 17:00～24:00	*1 6,000円	
	日曜日 9:00～24:00	*2 2,100円	
	月曜日～土曜日 17:00～21:00	*1 2,100円	
	月曜日～土曜日 21:00～翌9:00(受付のみ)	*2 5,100円	
	日曜日 9:00～翌9:00(受付のみ)	*2 3,600円	
	月曜日～土曜日 17:00～翌9:00(受付のみ)	*2 5,100円	
	日曜日 17:00～21:00	*2 5,100円	
	月曜日～土曜日 17:00～21:00	*2 5,100円	
	日曜日 9:00～21:00	*2 5,100円	
	月曜日～土曜日 21:00～翌9:00(受付のみ)	*2 5,100円	
	日曜日 21:00～翌9:00(受付のみ)	*2 5,100円	

## ■スポット保守契約をお選びいただけます

お客様の要請に応じて、点検・修理・調整、感光体・現像剤・部品など消耗品の供給・交換を有償で行なう保守サービスです。

### 1. 契約時に感光体、現像剤、トナーをお買い上げいただけます。

感光体、現像剤は、交換のつど代金を申し受けます。

感光体は、1本使用します。 150,000円/1本(消費税別)

現像剤は、1袋使用します。 76,000円/1袋(消費税別)

トナーはおお客様のご使用状況に応じお買い上げいただけます。

### 2. お客様のご要請に応じて、機械の修理または感光体、現像剤、部品などを交換します。

#### (1) 基本料金と技術料金

	基本料金	技術料金	備考
保証期間内	無償対応	無償対応	片道30kmを超える場合や船舶、航空機を利用する場合は、別途料金を追加。営業時間外は基本料金+技術料金の25%増、日曜/祝日は基本料金+技術料金の50%増。保証期間外の技術料金は、30分を超えるに2,000円/10分を加算。
保証期間外	12,000円/訪問	6,000円/30分	

(2) 部品は、交換のつど代金を申し受けます。部品価格につきましては、カスタマーエンジニアにご確認ください。

※保守料金の詳しい内容につきましては、販売担当者またはカスタマーエンジニアにおたずねください。※保守サービスのために必要な補修用性能部品の保有期間は本製品の製造中止後、7年間です。

## 使用済製品 回収料金・処理料金

区分	本体重量	代表的な商品	回収料金	処理料金
I	～20kg未満	パーソナル複写機・小型ファクシミリ・小型プリンター・パソコン等	3,000円/台	3,000円/台
II	20kg以上40kg未満	レーザーファクシミリ・レーザープリンター 等	7,000円/台	4,000円/台
III	40kg以上100kg未満	中型複写機・カラーレーザープリンター・	13,000円/台	8,000円/台
IV	100kg以上140kg未満	デジタル印刷機・湿式ジヤソ機 等	18,000円/台	11,000円/台
V	140kg以上300kg未満	大型複写機(高速機/広幅機/カラー機)・	30,000円/台	21,000円/台
VI	300kg以上500kg未満	大型プリンター 等	70,000円/台	35,000円/台
VII	500kg以上		110,000円/台	65,000円/台

※対象となる使用済製品はリコーブランド製品です。詳細は営業担当にお問い合わせ下さい。

※回収料金はお客様からリコーセンターまでの搬出・運搬料金です。

※処理料金は分別・分解等の料金です。

※ディスプレイ、プリンター、スキャナーはパソコン本体と別料金になります。

※製品の外観・仕様などは、改良のため予告なく変更させていただく場合があります。※この印刷物に記載されている商品は国内仕様のため海外では使用できません。※この印刷物に記載されている商品名は、各社の登録商標もしくは商標です。※詳しい性能・仕様・制約条件等については、販売担当者にご確認ください。

ご注意  
①国内外で流通する紙幣・貨幣、未使用の郵便切手・官製ハガキ、政府発行の印紙・証券類などをコピーすることは、法律で禁止されています。  
②著作権の目的となっている書籍・音楽・絵画・版画・地図・映画・図画・写真などの著作物は、個人的にまたは、家庭内その他、これに準ずる限られた範囲内で使用するためにコピーする以外は禁じられています。



安全にお使いいただくために…

- ご使用前に「使用説明書」をよくお読みの上、正しくお使いください。
- 表示された正しい電源・電圧をお使いください。
- 水、湿気、湯気、ほこり、油煙等の多い場所での使用や設置はしないでください。
- アース接続を行なってください。故障や漏電の場合、感電するおそれがあります。

この印刷物に掲載の全商品の価格および料金には、消費税は含まれておりません。ご購入の際は消費税を別途申し受けますので、ご了承願います。

## 株式会社リコー

東京都中央区銀座8-13-1 リコービル 〒104-8222

### お客様相談センター

# 050-3786-3999

●受付時間: 平日(月～金) 9時～12時、13時～17時(土日、祝祭日、弊社休業日を除く) \*050ビジネスダイヤルは、一部のIP電話を除き、通話料はご利用者負担となります。 \*上記番号をご利用いただけない方は、03-4330-0368をご利用ください。 \*音声ガイダンスに従い製品別の番号をプッシュダウンでお知らせください。 トーン信号が出せない電話機でお掛けの場合は、そのまましばらくお待ちいただきますとオペレータに接続します。 ※お問い合わせの内容は対応状況の確認と対応品質の向上のため、録音・記録をさせていただきます。 ※受付時間を含め、記載のサービス内容は予告なく変更になる場合があります。あらかじめご了承ください。 <http://www.ricoh.co.jp/SOUDAN/>

■リコーにご提供いただいたお客様の個人情報の取り扱い方針については、当社ホームページでご確認いただけます。

このカタログの記載内容は、2012年4月現在のものです。