

**Canon**



**imageRUNNER**

**ADVANCE**

**4045/4035/4025**



# User-Centric

マシン品質から、ユーザー品質へ。

いちばん使いやすい複合機を目指し、  
<イメージランナー・アドバンス>は生まれました。  
使うときの迷いや、つまずき、あきらめをなくし、  
「できること」をみんなのものにする。  
それは、テクノロジー中心のマシン品質から、  
人が最優先のユーザー品質へ、  
クオリティーの基準を変えていくアプローチでした。  
もっと人の近くでビジネスの力になるために、  
複合機は新しい道を歩み始めます。



## imageRUNNER ADVANCE

幅広いオフィスへの対応力を身につけた、モノクロ複合機の新しいスタンダード。



### 4045/4045F

- 連続複写速度……………**45ppm**
- ファーストコピータイム……………**3.8秒**
- スキャンスピード (A4ヨコ/300dpi)
- COLOR ………………**51ipm**
- BLACK & WHITE ………………**51ipm**

※[2段カセットベディスタル・AF1]、「中綴じフィニッシャー・G1」、「バッファバスユニット・H1」、「外付け2穴パンチャー・B2」、「ペーパーデッキユニット・B2」を装着したものです。



### 4035/4035F

- 連続複写速度……………**35ppm**
- ファーストコピータイム……………**3.8秒**
- スキャンスピード (A4ヨコ/300dpi)
- COLOR ………………**51ipm**
- BLACK & WHITE ………………**51ipm**

※[2段カセットベディスタル・AF1]、「インナーフィニッシャー・D1」、「インナーフィニッシャー用追加トレイ・A1」を装着したものです。



### 4025/4025F

- 連続複写速度……………**25ppm**
- ファーストコピータイム……………**5.2秒**
- スキャンスピード (A4ヨコ/300dpi)
- COLOR ………………**51ipm**
- BLACK & WHITE ………………**51ipm**

※[2段カセットベディスタル・AF1]「インナー2ウェイトレイ・H1」を装着したものです。

## 簡単シンプルに使える、つまり、 業務の心地よさが高まる。

すべての人にとって使いやすい「ユニバーサルデザイン」へ。そのベースになっているのが、大きく見やすいフルカラーのユーザーインターフェースです。

必要な機能だけを表示するといったカスタマイズ、同じ設定の作業をシンプルにワンタッチ動作で行う…。操作のしやすさは、業務の心地よさでもあります。

01



## 日常のメンテナンスを抜きに、 ほんとうの使いやすさは 語れない。

トナー交換や用紙補給がストレスになっていませんか。そのような課題を、トナーや用紙を簡単に補給できる設計にすることで解決しました。日常のオフィスで使いやすさを実感できる複合機です。

02

## FAXワークの効率化は、 コストの削減にも つながっていく。

原稿を紙で出力してFAX送信、紙で受信したFAX文書を取りに行き確認…。これまで手間とコストがかかっていたFAX業務を、簡単にペーパーレス化することで、効率化とコスト削減を実現します。

03



## モノクロ複合機でありながら、 フルカラーの電子化で 多彩な情報を活用する。

オフィス全体における幅広い情報活用求められるのは、紙文書の電子化と共有環境の構築です。これらを、モノクロ複合機でありながらフルカラーに対応したスキャン機能と、本体標準装備のハードディスク領域(アドバンスドボックス)が支援します。さらに、ファイルを利用する際の扱いやすさなど、目的に合わせた多彩なPDF生成に対応します。

04

## 複数の複合機同士の連携は、 コストを抑え、 効果を拡げる。

例えば、1台のFAX搭載機を活かしてFAX未搭載機でFAX業務を行えるなど、複合機同士の連携により機器導入や回線敷設のコストを抑えながら、業務を効率化することができます。また、機種が異なっても統一感のある操作性や、メインカラーの「カシミアベージュ」、「Round Square」シェイプなど、iR-ADVシリーズで統一されたデザインが、連携性をシンボライズします。

05

## 環境に配慮することは、 安心を届ける ことでもある。

「省資源」や「地球温暖化防止と省エネルギー」をテーマに、CO<sub>2</sub>の削減や低消費電力、バイオマスプラスチックの採用など、環境配慮への取り組みを促進。さまざまな環境基準にも適合した、安心してお使いいただける複合機です。

06

# PICK UP!

さまざまなオフィスの多彩なニーズ

## 01 大きく見やすい 快適なユーザーインターフェース



### ■8.4インチ・フルカラー大型液晶TFTタッチパネル

わかりやすいタッチパネルに触れながら、効率のよい操作が行えます。メインメニューでは、使用する機能だけを表示させたり、利用頻度を考慮してボタンの配列を変更することができます。

### ■操作をよりシンプルにする「カスタムメニュー」

例えば「2 in 1/両面コピー」「高圧縮PDFスキャン」など、よく利用する設定を組み合わせると個人ごとにプリセットし、ワンタッチ操作で目的のジョブを実行することができます。また、よく使う機能は上部のショートカットにも登録できるほか、個人認証との連携により表示させる機能や背景を個人ごとに変更することも可能です。



## 02 レイアウトしやすく メンテナンスも手軽

### ■レイアウトの自由度を高める省スペース設計

コンパクトさなどで好評のiR-ADV C2030シリーズと同じ、幅565mmの省スペース設計。また、凹凸の少ない側面や背面など、オフィス空間を有効に活用できるスリムなデザイン。静音性も追求し、作業中の快適さを高めています。



### ■稼働を止めずに効率よくトナー交換

作業を中断することなくトナー交換ができるコンティニュアスランにより、ダウンタイムを削減します。しかも、トナー交換はレバーレスなので、手間をかけずに素早く行えます。



■トナー交換

### ■補給した用紙サイズも自動認識

1段に680枚(64g/m<sup>2</sup>)の用紙をセットできる大容量カセットは、ボタンをワンタッチで簡単にオープン。用紙をセットするとサイズを自動認識するので、設定ミス心配することなく手軽に用紙補給が行えます。



■カセット

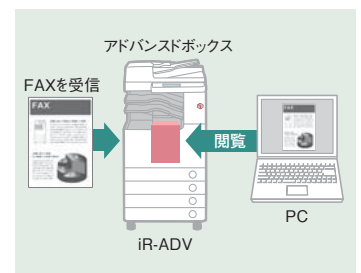
## 03 手間なくムダなく FAXワーク

### ■原稿を出力せずにFAX送信できる「ペーパーレスFAX」

FAXドライバーにより、パソコン文書を効率よくペーパーレス送信できます。「カバーシートエディター」で作成したカバーシートの添付も可能。用紙を節約しながら、汚れやかすれのない鮮明なFAX送信が行えます。

### ■デスクで閲覧できる「FAX転送」

本体で受信したFAX文書を、紙で出力することなく、標準装備されたアドバンスドボックスに転送。デスクのパソコンからアクセスして内容を確認できます。サーバーなどを用意することなく、業務の効率化、コスト削減を促進します。



### ■「インターネットFAX/イントラネットFAX」で通信コスト削減

TTC標準JT-T.37適合のW-NET FAXフルモードに対応。インターネットやイントラネットを利用し、通信コストを抑えた600dpiの高解像度通信が行えます。

※モノクロ通信のみ対応しています。



に幅広く、きめ細かく応えます。

# 04 フルカラーでスピーディーに電子化

## ■電子化の効率を高める「高速フルカラースキャン」

モノクロ複合機でありながら、毎分51枚(A4・300dpi)の高速フルカラースキャン機能を搭載。紙文書のカラー情報を損なうことなく効率的に電子化することで、オフィスにおける紙文書の電子化を促進します。  
 ※[自動(カラー/白黒)],[フルカラー],[グレースケール]を選択し、解像度を200×400/400×400/600×600dpiに設定してスキャン・送信する際には、「増設メモリ TypeA(512MB)」が必要です。

## ■用途に応じたPDFを生成

**Reader Extensions付きPDF\*1\*2**  
 閲覧用の無償ソフトAdobe® Reader (V7以降)を利用し、注釈の追加や署名、修正など簡単な編集が行えます。

**サーチャブルPDF\*1**  
 スキャン時にOCR処理を行い、生成するPDFにテキスト情報を付加。電子化した紙文書を効率よく検索することができます。  
 \*1「スキャンソリューション機能拡張キット・B1」が必要です。 \*2 Adobe® Reader XI以降では本機能の一部がアプリケーションの標準機能になっています。

■ Reader Extensions付きPDF

スタンプツールによる電子印

タイプライターツールによる文字入力

テキストボックスや注釈など  
 (件名は簡単に記載してください)

添付書類①を参照

■ サーチャブルPDF

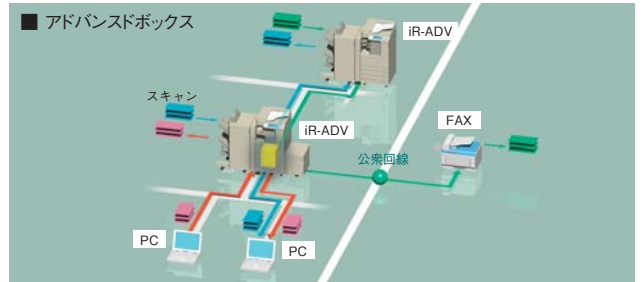
検索する場所とキーワードを入力

キーワードが含まれている文書を一覧表示

選択した文書を表示し、キーワード部分はハイライトで表示

## ■「アドバンスドボックス」でファイル共有

本体のハードディスク領域(アドバンスドボックス)で、SMBまたはWebDAVプロトコルによるファイル共有を実現します。パソコンはもちろん、同一ネットワーク上のiR-ADVでもファイル共有が可能です。  
 ※データの二重化のため、ミラーリングを推奨します。ミラーリングには「HDDデータ暗号化/ミラーリングキット・C4」が必要です。  
 ※お客様の責任において、必ず定期的にバックアップをお取りください。バックアップデータがない場合は、消失したデータを復旧することはできません。

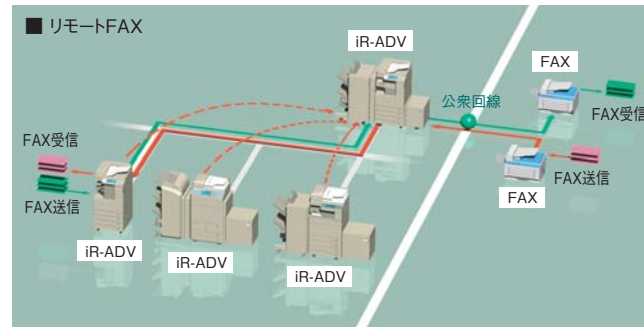


# 05 業務効率をさらに高める連携パフォーマンス

## ■FAX業務の効率化や宛先情報の共有を実現

同一ネットワーク上のFAX機能搭載機の回線を利用して、FAX未搭載機からもFAX送受信が行える「リモートFAX」\*。ネットワーク上の1台に宛先を登録すれば、ほかの機器からも登録情報を参照できる「宛先表連携」。FAX導入コストの削減、宛先の登録・管理負荷の軽減などにも効果的な連携機能を備えた複合機です。

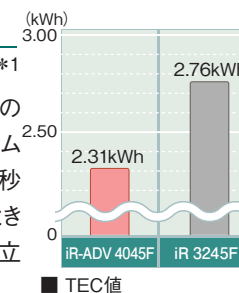
\*4045、4035、4025には「リモートFAX送信キット・A1」が必要です。4045F、4035F、4025Fに「リモートFAX送信キット・A1」を装着することはできません。



# 06 省エネルギーをはじめ環境配慮を推進

## ■低消費電力&クイック起動

省エネルギー性能の指標となるTEC値\*1を2.31kWh\*2に抑え、スリープ時1Wの低消費電力を達成。ウォームアップタイム30秒以下\*3、スリープからの復帰時間10秒以下という「クイック起動」で、使わないときの省エネルギーと使うときの効率も両立させました。



\*1 国際エネルギースタープログラムで定められた測定法による数値。  
 \*2 4045/4045Fの場合。 \*3 4045F、4035F、4025Fは38秒。

## ■さまざまな環境基準に適合

エコマークやグリーン購入法に適合し、6種類の特定化学物質の使用を禁じる「RoHS指令」に対応。本体の一部にはバイオマスプラスチック\*を採用しています。  
 \*環境負荷の低減に有用な植物原料由来の原料で、外装カバーは最高難燃グレード5V(UL規格94)を達成しています。



日常のコピーも、ボリュームのあるコピーも、効率よく。

# COPY



コピー画面では、「両面/ホチキス」「ページ集約」などの設定状況を、右上のプレビュー表示で確認できます。また、利用頻度の高い機能を下部に5つプリセットしておくことも可能です。

## ■ 急ぎでも快適な高速連続コピー

毎分45枚(A4ヨコ)\*の速さで快適に連続コピー。ボリュームのある原稿もスピーディーに処理できます。また、素早いファーストコピーや割り込み機能で、急ぎのコピーもストレスなく行えます。

\*4045/4045Fの場合。4035/4035Fは毎分35枚、4025/4025Fは毎分25枚。

## ■ 「自動両面コピー」

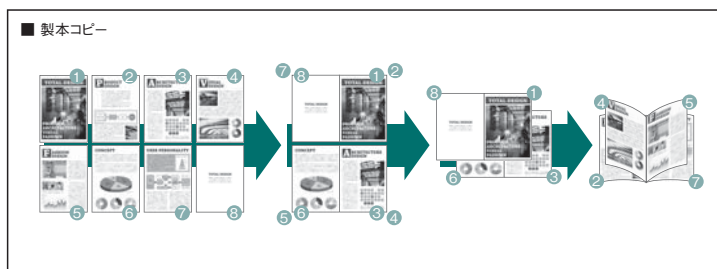
両面原稿を自動で読み取り、用紙の両面に自動でコピーすることで、用紙コストを削減します。

## ■ 「ページ集約」

複数の原稿を縮小し、2in1、4in1、8in1のレイアウトで1枚の用紙に集約することで、用紙コストを削減します。

## ■ 冊子のように仕上げる「製本コピー」

原稿を自動的に面付けして両面コピーを行い、中綴じフィニッシャーの装着により、二つ折りの冊子のような中綴じ製本で仕上げることができます。読みやすい資料づくりをサポートします。



## ■ 「ソート」「グループ」「ホチキス」「パンチ穴」

ニーズに合わせて仕上げ作業を効率化します。2穴パンチ機能の拡張も可能です。

## ■ 「よく使う設定」「設定の履歴」

よく使う設定の組み合わせを登録したり、設定履歴を3つまで呼び出すことができます。

## ■ 自動変倍から定型変倍、ズームまで、多彩な「縮小・拡大コピー」

## ■ 地色を除去したり裏写りを軽減することができる「画像調整」

## ■ 大量コピーの前に一部出力して設定を確認できる「試しコピー」

## ■ 文字や日付を印字し不正利用も抑止できる「スタンプ・日付印字」

## ■ 影の除去や印字位置の調整が行える「枠消し・移動・とじしろ」

## ■ サイズの異なる原稿をもまとめてセットできる「原稿サイズ混載」

## ■ 1つのジョブを同一ネットワークの2台で処理する「重連コピー」

フルカラーの電子化&配信で、情報活用の幅を広げます。

# SCAN & SEND

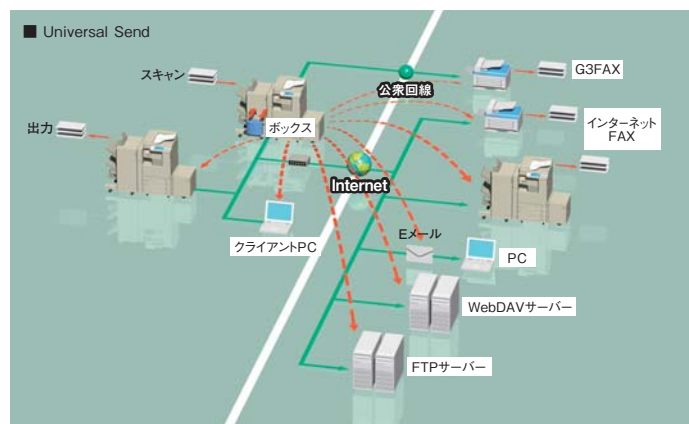


宛先の指定や、カラー/白黒、解像度、ファイル形式などの設定が簡単に行えるスキャンして送信画面。右上の「よく使う設定」に利用頻度の高い設定を登録することで、より効率のよい作業をサポートします。

(注意)「自動(カラー/白黒)」、「フルカラー」、「グレースケール」を選択し、解像度を200×400/400×400/600×600dpiに設定してスキャン・送信する際は、「増設メモリTypeA(512MB)」が必要です。

## ■ 異なる手段で一斉送信できる「Universal Send」

1回の操作で複数の送信先へ、Eメール、FAX、インターネットFAXなど異なる手段による紙文書の一斉送信を実現。通信環境の違いで生じる作業の手間を軽減し、効率的な情報共有を実現します。



## ■ 多彩なプロトコルで「ファイル送信」

サーバーレスでオフィス内の情報共有を実現する「SMB」プロトコルのほか、「FTP」プロトコルにも対応。さらに、社外ストレージサービスなどを利用しセキュアな環境が構築できる「WebDAV送信」も可能です。

## ■ パソコンを使わずに「Eメール送信」

パソコンを使うことなく、Eメール送信ができます。容量が大きい時には「メール分割」も可能。POP before SMTP/SMTP認証や通信経路のSSL暗号化などにより、セキュリティにも配慮しています。



■ Eメール宛先入力画面

## ■ 送信業務を効率化する「送信設定」

「タイマー送信」や「ジョブ終了通知」、「プレビュー」、「済みスタンプ」など、送信をサポートする多彩な機能を搭載。誤送信を抑止するセキュリティ機能も充実しています。

# FAX

## 目的や用途に合わせて選べる「PDF生成機能」

### 高圧縮PDF

スキャンデータの容量を約1/10まで圧縮。ネットワークやサーバーへの負担を軽減し、ネットワーク上での情報活用を促進します。

### PDF/A-1b

電子文書による記録管理に適合する、ISO規格に基づくフォーマット。行政の公文書など、長期保存文書の電子化に適しています。

### ウェブ表示用に最適化されたPDF

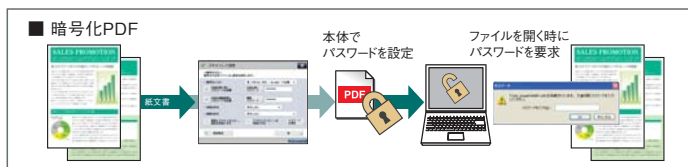
ウェブ上のPDFを、ダウンロードした順に効率よく閲覧できるように最適化。スキャンデータをウェブで配布する際などに適しています。

### アウトラインPDF\*1

文字やラインアート部(画像のフチ)を抽出して、なめらかにアウトライン化。拡大しても読みやすさや美しさを保ちます。

### 暗号化PDF\*2

ファイルを開封する際にパスワードの入力が必要なPDF。第三者による不正閲覧を抑制し、情報の機密性を高めます。



### 機器署名PDF\*2、ユーザー署名PDF\*3

PDFファイル生成時に「機器署名」や「ユーザー署名」を付与できる「電子署名PDF」。開くときに検証し、文書の原本性を確認できます。

### タイムスタンプ付きPDF\*3

スキャン時にタイムスタンプサーバーから取得した時刻情報をPDFに付与。ファイルの作成時間を証明することができます。

### LiveCycle™ Rights Management ES

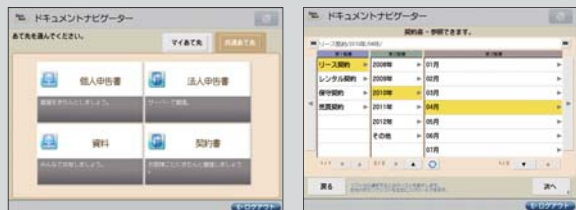
アクセス制御サーバーAdobe®「LiveCycle™ Rights Management ES」と連携。生成したPDFのセキュリティを高めます。

\*1「スキャンソリューション機能拡張キット・B1」が必要です。\*2「スキャンソリューションセキュリティ機能拡張キット・A1」が必要です。\*3「ユーザー署名&タイムスタンプ拡張キット・A1」が必要です。

## Document Navigator

スキャン文書の保存先を、パソコンのフォルダー階層を表示してナビゲート。ファイル名も業務に応じて簡単に付けられます。紙文書の電子化と業務システムの連携を強力に支援します。

※別売(開発元:フォーディーネットワークス株式会社)



## ScanToOffice Pro

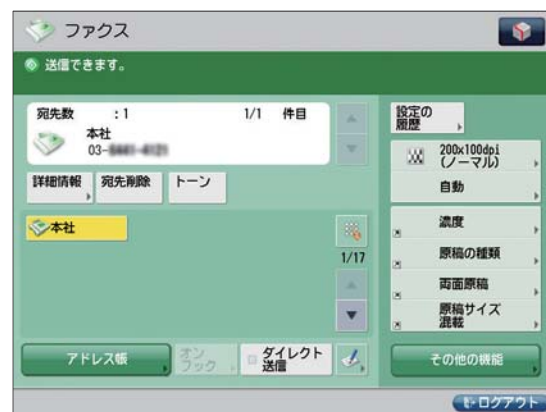
スキャンした文書を、Microsoft® Word/Excel/PowerPointやPDF、一太郎データなどのファイルに自動的に変換。紙文書の効果的な2次活用をサポートします。

※別売(開発元:パナソニックソリューションテクノロジー株式会社)

## Anyplace Scan for MEAP ADVANCE

認証と連携し、「自分へ送信」ボタンからのメールのスキャンデータをアドバンスドボックスに保存。利用者には格納先情報のみメール送信します。

※別売



FAX専用のわかりやすくシンプルな画面で、宛先の指定から設定、送信まで、FAX単体機器と同じような感覚で効率のよい業務が行えます。スキャンして送信画面からのFAX操作も可能です。

## 2秒台通信を実現する「スーパーG3FAX」

最大33,600bpsの速度で2秒台の高速通信を実現。送信側の設定に依存することなく、受信画像を見やすく補正して出力できます。

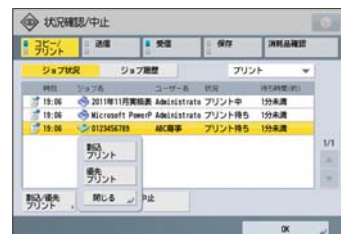
※4045、4035、4025は「スーパーG3FAXボード・AK1」が必要です。

## 適正配置を推進する「多回線対応」

オプションにより最大4回線、ダイヤルインサービスで8番号まで利用可能。「リモートFAX」による機器間連携も合わせ、機器の適正配置を推進します。

## 急ぎの出力に対応する「割り込み機能」

急ぎで出力したいFAX受信文書を、現在の他のジョブに割り込ませて出力することができます。コピーやプリントの割り込みも可能です。



## よりスピーディーな「G4FAX」にも対応

ISDN通信網に接続して、1秒台の高速通信(A4標準原稿)が行える。「G4FAX」への拡張も可能。通信コストの削減にも貢献します。

※「G4FAXボード・H1」、「PCIバス拡張キット・F2」が必要です。

## 誤送信を抑制する「FAXセキュリティ」



FAX番号入力時に2度の入力が必要な「FAX番号確認入力」や、宛先表示を絞り込める「アクセス管理番号」で誤送信を抑制。「新規宛先の制限」では、登録外の宛先への送信を禁止することができます。また、ビジネス用途向けFAXのセキュリティ機能のガイドライン「FASEC1」にも適合しています。



■ FAX番号確認入力

## 「システムボックス機能」との連携

FAX受信文書や転送時のエラー文書の保管、時間外や休日のFAX出力を禁止するセキュリティ強化など、効果的な活用が可能です。

## 最大1,600件、ワンタッチボタンに200件登録できる「宛先表」

## 回転送信やメモリー送信、両面記録など、便利な「送受信機能」

多彩なOS環境、出力ニーズに柔軟に対応します。

# PRINT

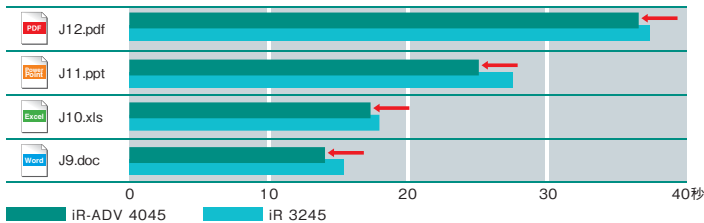
## ■ さまざまなオフィス環境に対応する「マルチPDL」

多彩なPDL（ページ記述言語）と複数のネットワークプロトコルの共存を実現。Windows®とMacOSなど異なるOSを併用しているオフィスでも、スムーズに導入できます。PDLは、高速データ処理の「LIPS LX」、LIPSソフト資産を継承できる「LIPS V」\*、Adobe®純正の「PostScript®3™」\*に対応。オフィス環境を活かしながら、快適なパフォーマンスを提供します。\*オプション

## ■ データ処理を高速化する「LIPS LX」

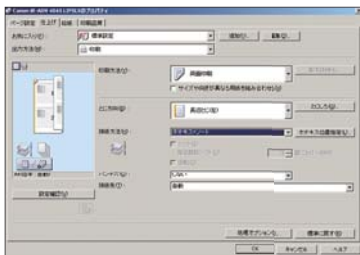
キヤノン独自のプリンティングシステム「LIPS LX」は、データ処理にかかる負荷をパソコンと効率よく分散させる「ロードバランシング」を採用。プリンタードライバーとプリンターコントローラーの処理を最適化し、データ処理をさらに高速化します。

### ■ プrint速度アップ比較図



## ■ 簡単に設定できる「プリンタードライバー」

わかりやすいグラフィカルなユーザーインターフェースで、用紙選択や給排紙方法、フィニッシング指定、多彩なプリント機能を簡単に設定できます。Windows®環境では「PageComposer」を活用し、「プレビュー」を確認しながら「文書結合」などの編集も行えます。



## ■ えらんでマイプリント for MEAP ADVANCE

パソコンからの印刷データをすぐに紙で出力せず、複合機の本体内に一旦保存。ユーザーごとのジョブリストを自動表示し、必要なジョブだけを選んで出力することができます。不注意で印刷してしまう無駄を抑止し、コスト削減に貢献。パソコン側に特別な設定をする必要もなく、手軽に活用できます。

※別売

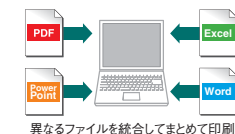


## ■ 印刷・FAX業務を強力に支援する「imageWARE Desktop」

さまざまなアプリケーションソフトで作成した電子データを、一度の設定でまとめて印刷できます。印刷設定を仕上がりイメージ通りに表示することで、設定ミスによる無駄なプリントを抑止します。また、FAX文書を受信するとパソコン画面に受信通知を表示。簡単に内容を確認できるほか、そのままコメントを入力して返信することも可能です。複合機とパソコンの連携で、印刷・FAX業務を効率化します。

※別売

### ■ imageWARE Desktop



ネットワークと接続することで、利便性をさらに高めます。

# NETWORK

## ■ パソコンから設定・管理が行える「リモートUI」

アドバンスドボックスの管理、各種プリント機能の設定や用紙登録などをデスク上のパソコンで行えます。さらに、宛先の登録や編集、本体状況の確認や各種設定、バックアップ/リストアなどの一元管理も実現し、管理者の負荷を軽減します。



## ■ サイトを介し情報共有ができる「ウェブブラウザ」

本体パネルでウェブサイトを開覧できます。さらに、アクセスしているサイトにボックス内の保存ファイルをアップロードすることも可能。ウェブブラウザを利用した文書登録やプリント連携で、パソコンレスの情報共有を促進します。



※「ウェブブラウザ-拡張キット・H1」が必要です。

## ■ マルチベンダー管理を実現する「BMLinks」

専用のMEAPアプリケーションの導入で、監視管理、設定管理、統計情報などのサービスに対応します。

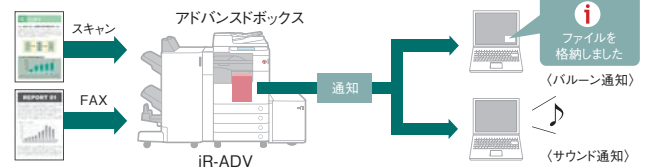


## ■ 情報共有を効率化する「ファイル格納通知ツール」

アドバンスドボックスにFAX文書やスキャン文書が届くと、パソコンに音やポップアップで通知。他の業務に集中していても受信したことがわかるので、ミスやトラブルが軽減されます。FAX転送と組み合わせれば、受信したFAX文書を素早く確認することができます。

※キヤノンHP (<http://canon.jp>) からダウンロードが必要です。

### ■ ファイル格納通知ツール



## ■ 中小オフィスのIT化を支援する「HOME」

「HOME-UNIT」がセキュリティを強化し、コミュニケーション型SaaSアプリケーション「HOME-PORTAL」が、情報の見える化・コミュニケーション向上をサポート。さらに、専用のコンタクトセンター「HOME-CC」が管理をリモートで支援します。



※HOME-UNITを用いた拠点間接続や、リモートアクセスにも対応しております。

※別途契約が必要です。  
フルパッケージ  
初期費用:60,000円(税別)  
月額12,000円(税別)

### ■ HOME-PORTAL





管理負荷を軽減し、セキュアな環境の構築をサポート。

# MANAGEMENT

## デバイス管理

### ■ 出力を管理・制限できる「部門別ID管理」

最大1,000部門まで、部署やグループなどの部門ごとに、コピー、スキャン、プリントそれぞれの出力管理・出力枚数制限が可能。部門別IDと暗証番号によるアクセス管理・制限を実現します。

### ■ 本体を遠隔操作できる「リモートオペレーション」

ネットワーク上のパソコンに本体のタッチパネルと同様のユーザーインターフェースを表示し、デスク上から遠隔操作ができます。※「リモートオペレーションキット・B1」が必要です。

### ■ 設定作業を効率化する「機器情報配信」

同一ネットワーク上の1台に登録した初期設定などを、最大100台まで一括配信可能。1台1台登録する手間を大幅に軽減します。

### ■ 簡単にシャットダウンできる「電源スイッチ」

押しやすい本体の右前部に設けた電源スイッチをOFFにするだけで、簡単にシャットダウンできます。

### ■ リモートで機器の電源を一斉にOFFにする「リモートシャットダウン」

リモートUIを使って、デスク上のパソコンから機器のシャットダウン指示を行うことができます。また、iWMAやiWEMCを使えば、指定した時刻に同時にシャットダウン指示が可能です。法定点検のビルの全館停電時などにリモートシャットダウンを行い、管理者の負荷を軽減できるほか、企業の長期休暇時や週末に一斉シャットダウンを行うことで、消費電力も削減できます。



### ■ 遠隔監視で正常稼働を支える「NETEYE」



エラーや紙づまり、トナー残量、トラブル状況などを監視センターに自動通知し、素早いメンテナンス対応を実現するオンラインサポートシステム。正常稼働を支え、管理負荷を軽減します。※別途お申し込みが必要です。(無償)

## セキュリティ強化

### ■ 不正コピーによる情報流出を抑止する「地紋印字」

原稿の下地に地紋をつけてコピー。その文書をコピーすると地紋が浮き上がり、二次的にコピーされたことが一目わかります。管理者設定による「地紋印字」の強制実行も可能です。※「地紋拡張キット・B1」が必要です。

### ■ 文書の不正利用を抑止する「ジョブブロック機能」

コピーやプリント時に、TLコード(低可視のドットパターン)によるジョブ制限情報や追跡情報を埋め込むことで、ジョブ動作のロックや追跡情報(5W1H)の取得が可能になります。※ベタや写真などの原稿ではロックしない場合があります。※「ジョブブロック拡張キット・B1」「イメージ解析ボード・B1」が必要です。

### ■ ジョブデータを消去する「残存データ自動消去」

コピーやプリントなどを行うたびに、ハードディスク内に一時的に生成されるデジタルデータを、ジョブ終了と同時に自動的に消去します。※「データ消去キット・C1」が必要です。

### ■ 本体内のデータ解析を抑止する「HDDデータ暗号化」

機器やHDDの万一の盗難などによる情報漏えいリスクを低減します。「HDDデータ暗号化」は、セキュリティ機能の評価適性を保証するISO15408(コモンクライテリア)認証(EAL3)を取得した「Canon MFP Security Chip 2.01」を搭載しています。※「HDDデータ暗号化/ミラーリングキット・C4」が必要です。

### ■ セキュリティ認証「IEEE2600.1」を取得

本製品は、複合機・プリンターの情報セキュリティに関する国際的な規格IEEE Std. 2600TM-2008(IEEE2600)に準拠しています。

※オプションなど適切な構成・設定が必要となります。

### ■ アクセスを制御する「ACCESS MANAGEMENT SYSTEM」

コピーやスキャン、SENDなどの作業について、業務内容などに合わせた権限をユーザーごとに付与し、各自のアクセスを制御できます。

※「ACCESS MANAGEMENT SYSTEM拡張キット・B1」が必要です。

### ■ 第三者による不正なスキャン作業を抑止する「送信パスワード都度入力」

### ■ ネットワーク通信の安全性を高める「IP Sec/IEEE802.1X」

### ■ 本体データを一括消去する「全データの消去/設定の初期化」

### ■ 不正アクセスを抑止する「MAC&IPアドレスブロック」

## 「ICカード認証Pro for MEAP ADVANCE」

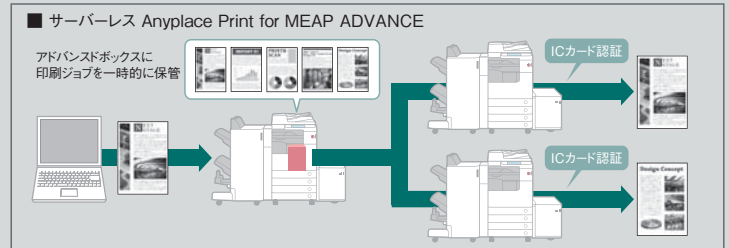
社員証などのICカード\*で個人認証を行い、機器を利用することができます。また、印刷物をそのまま出力せずに、認証したユーザーのジョブのみをリスト化して出力を指示することで、セキュアな認証印刷が行えます。



※別売 \*FeliCa/MIFARE/eLWISカードに対応。

## 「サーバーレス Anyplace Print for MEAP ADVANCE」

ICカード認証などと連携し、専用のサーバーを導入することなく、同一ネットワーク上のどのiR-ADVからでもセキュアなプリントを実行できます。また、印刷ジョブをリスト表示してから実行することで、設定ミスによる無駄なプリントを抑止し、コスト削減にも貢献します。※別売



## 「imageWARE Accounting Manager for MEAP ADVANCE」

各自の月間利用枚数などをパネル表示し、コストやセキュリティへの意識向上を促します。また、管理者は利用枚数の集計や履歴チェックなども行えます。※別売

## DESIGN

人へ、オフィスへ、さらなる快適さへのアプローチ。

### ■ すべての人への使いやすさを追求した「ユニバーサルデザイン」

- ・紙づまりをすばやく簡単に解決
- ・ユーザーの声を認識し、基本操作をサポートする「音声操作キット」\*
- ・車イスの方のADFを開める操作をサポートする「ADFアクセスハンドル」\* \*オプション



■ ADFアクセスハンドル



■ 音声操作キット

### カラーユニバーサルデザイン認証

NPO法人カラーユニバーサルデザイン機構(CUDO)が、色覚の個人差を問わず、利用する人の視認性に配慮した製品を認定する「カラーユニバーサルデザイン(CUD)認証」を取得しています。



### ■ オフィス空間に調和する「プロダクトデザイン」

- ・個性的で落ち着いたメインカラー「カシヤベージュ」
- ・角に柔らかな丸みを持たせた「Round Square」シェイプ
- ・省スペース設計で設置しやすい「全方位デザイン」
- ・iR-ADVシリーズの連携機能を象徴する統一感のあるデザイン



# SPECIFICATION 仕様表

基本仕様/コピー機能		iR-ADV 4045/4045F	iR-ADV 4035/4035F	iR-ADV 4025/4025F
名称		デスクトップ		
形式		デスクトップ		
読み取り解像度		600×600dpi		
書き込み解像度		1200dpi×1200dpi		
階調		256階調		
複写原稿		最大A3サイズまで、シート、ブック原稿、立体物(約2kgまで)		
複写サイズ	用紙サイズ	A3、B4、A4、A4R、B5、B5R、A5R、郵便はがき、郵便復はがき、郵便4面はがき、ユーザー設定サイズ(99×148mm~297×431.8mm)、封筒(長3、洋長3、角2)*1		
	画像欠け幅	先端:4.0mm、左右:2.5mm、後端:2.5mm(B4以上は3.5mm、フリーサイズは5.5mm)		
	用紙坪量	カセット:60~128g/㎡、手差し:52~220g/㎡		
ウォームアップタイム	電源立ち上げ時	iR-ADV 4045/4035/4025:30秒以下(室温20度)、iR-ADV 4045F/4035F/4025F:38秒以下(室温20度)		
	ファーストコピータイム*2	3.8秒	3.8秒	5.2秒
連続複写速度	A3	22枚/分	22枚/分	15枚/分
	B4	25枚/分	25枚/分	13枚/分
	A4	45枚/分	35枚/分	25枚/分
	B5	45枚/分	35枚/分	25枚/分
複写倍率	定型	1:1±0.5%、1.15、1.22、1.41、2.00、4.00、0.86、0.81、0.70、0.61、0.50、0.25		
	ズーム	25~400%(1%刻み)		
給紙方式/給紙容量	カセット	680枚×2+680枚×2(2段カセットペディスタル・AF1)*3		
	手差し	80枚		
(64g/㎡紙)	デッキ	3,000枚(ペーパーデッキユニット・B2)*3		
連続複写枚数		999枚		
電源		AC100V、15A、50Hz/60Hz共通		
最大消費電力		1.5KW以下		
エネルギー消費効率(複合機)*4		133kWh/年(区分名:c)	108kWh/年(区分名:c)	59kWh/年(区分名:c)
標準消費電力(TEC)*5		2.31kWh	1.93kWh	1.29kWh
大きさ		565mm(幅)×708mm(奥行)×902mm(高さ)		
質量		約78kg		
機械占有寸法*6		876mm(幅)×708mm(奥行)		
メモリー容量		RAM:標準1256MB、最大1768MB*3、HD:標準80GB、最大250GB*3		
インナーレイ積載容量*7		250枚(A4、B5)、100枚(A5R)、100枚(A3、B4、A4R、B5R)		
付加機能		自動用紙選択、自動ソート、オートタテヨコ回転、予約コピー(20件)、試しコピー、連続読込、割り込みコピー、原稿サイズ混載、原稿の種類(文字、文字/写真、写真)、濃度調整(自動、マニュアル)、仕上げ(ソート、グループ、ホチキス*3、パンチ穴*3)、両面、製本、ページ集約(2in1/4in1/8in1)、表紙、挿入紙(合紙、章紙)、OHP中差し、ジョブロック*3、地紋印字*3、ページ印字、部数印字、日付印字、スタンプ、枠消し、とじしろ、移動、シャープネス、ネガポジ反転、イメージリポート、鏡像、ジョブ結合、イメージ合成、ボックス保管、重連コピー、読込チェックプリント、ジョブ終了通知、設定の履歴(3つ前まで)、よく使う設定(9個)など		

\*1 封筒はハート社レーザープリンタ専用封筒をご使用ください。推奨以外の封筒をご使用の場合、シワが発生したり、印刷不良が発生することがあります。  
\*2 A4ヨコ、原稿台ガラスにセット、カセット最上段から給紙、センターレイ下段排紙などの条件下で測定 \*3 オプション \*4 省エネ法(平成25年3月1日付)で定められた複写機・複合機別の測定方法による数値 \*5 国際エネルギースタープログラムで定められた測定方法による数値 \*6 手差しトレイを最大限伸ばした状態 \*7 オプション装着時の積載容量は、各オプションの仕様をご確認ください。

自動原稿送り装置の仕様(標準装備)	
原稿送り装置の種類	自動両面原稿送り装置
原稿サイズ/種類	原稿サイズ: A3、B4、A4、A4R、B5、B5R、A5、A5R、B6 種類: モノクロ原稿/片面読み込み42~128g/㎡、両面読み込み50~128g/㎡ カラー原稿:64~128g/㎡
原稿の収容可能枚数	100枚(80g/㎡)
原稿読取速度(A4ヨコ)	コピー時: iR-ADV 4045/4045F:片面読取45ページ/分、両面反転読取17ページ/分 iR-ADV 4035/4035F:片面読取35ページ/分、両面反転読取17ページ/分 iR-ADV 4025/4025F:片面読取25ページ/分、両面反転読取15ページ/分
スキャナ解像度(300dpi)	片面読取15ページ/分(カラー/モノクロ共)、両面読取17ページ/分(カラー/モノクロ共)

アドバンスドボックスの仕様(標準装備)	
ディスク容量	標準:9.6GB、最大*:112.7GB
最大パス長	256文字
一階層の最大ファイル数	1000個(フォルダーを含む)
最大ファイル数	10万個(フォルダーを含む)
1ファイルの最大サイズ	2GB
最大同時接続クライアント数	SMB:32、WebDAV:12

\* オプション

LIPS LXプリンター機能の仕様(標準装備)	
形式	内蔵型
プリントサイズ	コピー仕様にする
連続プリント速度	コピー仕様にする
解像度	データ処理: 1200dpi×1200dpi、600dpi×600dpi プリント: 1200dpi×1200dpi
ページ記述言語	LIPS LX
対応プロトコル	TCP/IP(LPD/Port9100/IPP/IPPS/SMB/FTP/WSD)、iPX/SPX(NDS、Bindery)
対応OS	Windows® XP/Windows Vista® /Windows® Server 2003 /Windows® Server 2008/Windows® Server 2012/Windows® 7/Windows® 8/Mac OS X(10.4.9以降)
内蔵フォント	なし
エミュレーション	標準: BMLinkS、TIFF/JPEGダイレクトプリント
オプション	PDF/XPSダイレクトプリント*
インターフェース	USB2.0High-Speed、1000Base-T/100Base-TX/10Base-T(IEEE 802.3準拠)
画像欠け幅	全周5mm、プリンタードライバーにてエンジン欠け幅を選択可能

\* ダイレクトプリント拡張キット(PDF/XPS用)-H1拡張時

LIPS V拡張キット・AN1機能の仕様(オプション)	
形式	内蔵型
プリントサイズ	コピー仕様にする
連続プリント速度	コピー仕様にする
解像度	データ処理: 1200dpi×1200dpi*1、600dpi×600dpi プリント: 1200dpi×1200dpi*1
ページ記述言語	LIPS V(LIPS LX、LIPS IV、LIPS III、LIPS II)
対応プロトコル	TCP/IP(LPD/Port9100/IPP/IPPS/SMB/FTP/WSD)、iPX/SPX(NDS、Bindery)
対応OS	Windows® XP/Windows Vista® /Windows® Server 2003 /Windows® Server 2008/Windows® Server 2012/Windows® 7/Windows® 8/Mac OS X(10.4.9以降)*2
内蔵フォント	和文: 平成明朝体W3、平成角ゴシック体W5、丸ゴシック体、ラインプリンターポールド 欧文: Courier、Dutch、Swiss、Symbol その他: バーコード(EAN-128、CODE39、NW-7、JAN、郵便バーコード、OCRフォント)
エミュレーション	N201、ESC/P、i5577、HP-GL、HP-GL/2
インターフェース	USB2.0High-Speed、1000Base-T/100Base-TX/10Base-T(IEEE802.3準拠)
画像欠け幅	全周5mm、プリンタードライバーにてエンジン欠け幅を選択可能

\*1 LIPS LXドライバー利用時 \*2 Mac OSはLIPS LXのみ

PS拡張キット・AN1機能の仕様(オプション)	
形式	内蔵型
プリントサイズ	コピー仕様にする
連続プリント速度	コピー仕様にする
解像度	データ処理: 1200dpi×1200dpi、600dpi×600dpi プリント: 1200dpi×1200dpi
ページ記述言語	Adobe® PostScript® 3™
対応プロトコル	TCP/IP(LPD/Port9100/IPP/IPPS/SMB/FTP/WSD)、iPX/SPX(NDS、Bindery)、AppleTalk(PAP)
対応OS	ドライバー: Windows® XP/Windows Vista® /Windows® Server 2003 /Windows® Server 2008/Windows® Server 2012/Windows® 7/Windows® 8/Mac OS X(10.4.9以降) PPD: Mac OS X(10.3.9以降)、Mac OS 9(9.1以降)
内蔵フォント	和文: 平成明朝体W3、平成角ゴシック体W5 欧文: 139書体
エミュレーション	なし
インターフェース	USB2.0High-Speed、1000Base-T/100Base-TX/10Base-T(IEEE 802.3準拠)
画像欠け幅	全周4mmプリンタードライバーにてエンジン欠け幅を選択可能*

\*Mac OS Xのみ対応

ブルスキャン機能の仕様(標準装備)	
形式	カラーキャナー
最大原稿読み取りサイズ	コピー仕様にする
読み取り解像度	75、150、200、300、400、600dpi*1 (白黒時75~600dpiまで1dpi単位の設定可能)
原稿読み取り速度(A4ヨコ、300dpi)	51枚/分(カラー/モノクロ共)
インターフェース	1000Base-T/100Base-TX/10Base-T(IEEE802.3準拠)
対応プロトコル	TCP/IP
対応OS	Windows® XP/Windows Vista® /Windows® Server 2003/Windows® Server 2008/Windows® 7/Windows® 8
ドライバー動作環境	上記ソフトウェアが動作するコンピューター
ドライバー	TWAIN*2、WIA準拠
画像モード	カラー/モノクロ自動切替、カラー、モノクロ(2値)、グレースケール

\*1 カラーモードに「グレースケール」、「フルカラー」、「自動カラー」を選択し、解像度を400dpi以上に設定してブルスキャンする際は、「増設メモリTypeA(512MB)」が必要です。 \*2 64bit環境の場合、32bit仮想モードで動作するTWAINアプリケーションに限りです。

プッシュスキャン機能の仕様(標準装備)	
形式	カラーキャナー
最大原稿読み取りサイズ	コピー仕様にする
読み取り解像度(主走査×副走査)	100×100dpi、150×150dpi、200×100dpi、200×200dpi、200×400dpi、300×300dpi、400×400dpi、600×600dpi*1
原稿読み取り速度(A4ヨコ、300dpi)	51枚/分(カラー/モノクロ共)
インターフェース	1000Base-T/100Base-TX/10Base-T
対応プロトコル	SMB(TCP/IP)、FTP(TCP/IP)、SMTP(TCP/IP)*2、WebDAV*3
対応OS/アプリケーション	SMB: Windows®XP Professional/ Windows®Server2003/Windows Vista® /Windows®Server2008/ Windows® Server2012/Windows®7/Windows®8、Samba2.x/3.x(RedHatLinux9.0、Mac OS X 10.5.x/10.6.x、Solaris10) FTP: Microsoft Internet Information Services 5.0/5.1/6.0/7.0/7.5、RedHatLinux9.0、Mac OS X 10.5.x/10.6.x、Solaris10 WebDAV: Microsoft Internet Information Services 5.0/5.1/6.0/7.0/7.5、Apache2.0.x(RedHatLinux9.0、Mac OS X Server 10.5.x、Solaris10) SMTP: Microsoft Exchange Server 2003、Microsoft Exchange Server 2007、sendmail 8.14.4
出力フォーマット	シングルページ: TIFF(MMR)/JPEG/PDF/XPS マルチページ: TIFF(MMR)/PDF/XPS
画像モード	文字、文字/写真、写真
付加機能	PDF生成機能: 高圧縮PDF、Web表示用に最適化されたPDF、ポリシー付PDF、PDF/A1-b、ReaderExtensions付PDF*4、アウトラインPDF*4、暗号化PDF*4、サーチャブル(OCR)PDF*4、機器署名PDF*4、ユーザー署名PDF*4、タイムスタンプPDF*4 XPS生成機能: 高圧縮XPS、サーチャブル(OCR)XPS*4、機器署名XPS*4、ユーザー署名XPS*4

\*1「自動(カラー/白黒)」、「フルカラー」、「グレースケール」を選択し、解像度を200×400/400×400/600×600dpiに設定してスキャン・送信する際は、「増設メモリTypeA(512MB)」が必要です。 \*2 SMTP認証及び、SMTP送信時の暗号化(SSL)通信に対応しています。 \*3 暗号化(SSL)通信に対応しています。 \*4 オプション

imageRUNNER ADVANCEは、環境・セキュリティ・ネットワークなどの各種基準やガイドラインに適合しています。



FAX機能の仕様		
名称	スーパーG3 FAXボード・AK1 (1回線ボード)	
適用回線*	一般加入電話回線、PSTN×1(回線増設キットにより最大4回線*3に増設可能)、ファクシミリ通信網	
走査線密度	標準モード	G3:8ドット/mm×3.85ライン/mm
	ファインモード	G3:8ドット/mm×7.7ライン/mm
	スーパーファインモード	G3:8ドット/mm×15.4ライン/mm
	メガファインモード	G3:16ドット/mm×15.4ライン/mm
通信速度	SuperG3:33.6kbps、G3:14.4kbps	
符号化方式	MH、MR、MMR、JBIG	
通信モード	SuperG3、G3	
送信原稿サイズ	A3、B4、A4、A4R、B5、B5R、A5、A5R	
記録紙サイズ	A3、B4、A4、A4R、B5、B5R、A5R	
電送時間	約2.6秒(A4:自社原稿 標準モード ECM(JBIG)送信時) 約1.8秒(A4:自社原稿 G4標準モード JBIG送信時)	
ファクトドライバ	インターフェース	USB2.0 High-Speed、1000Base-T/100Base-TX/10Base-T(IEEE 802.3準拠)
	対応プロトコル	TCP/IP(LPD/Port9100/SMB/WSD)、IPX/SPX(NDS、Blindery)
対応OS	Windows® XP/Windows Vista®/Windows® Server 2003/Windows® Server 2008/Windows® Server 2012/Windows® 7/Windows® 8/Mac OS X(10.4.9以降)	
備考	ワンタッチボタン:200件*4、宛先表:1,600件*4、同報送信:最大256件、通信予約:最大64ジョブ、送信機能:回線送信、手動送信、メモリ送信、ダイレクト送信、回線指定、発信元記録、発信人名称(100件)、ジョブ終了通知*5、FAX番号確認入力、Fコード、パスワード、受信機能:回転受信、両面記録、カセット選択、画像縮小、受信記録、TEL/FAX自動切換え*6、手動受信*5*6、オンフック*6、リモート受信*6、排紙トレイ設定、ダイヤルイン着信(1回線に2番号まで)*6	

\*1 G4FAXボードを拡張する際には、[PCIバス拡張キット-F2]が必要。 \*2 VoIP(Voice Over IP)回線においてデータはパケット単位で伝送されますが、パケットロスによりFAX通信がエラーになることがあります。 \*3 4回線に増設する際には回線増設キットの他に増設メモリTypeA(512MB)が必要。 \*4 ワンタッチ及び宛先表は、ファイル送信/メール送信などの宛先表と共通 \*5 オプション \*6 G4FAXボードは未対応

インターネット/イントラネットFAX送受信機能(標準装備)	
通信	インターネットFAX SMTP*1(送信)/POP3*2(受信)
プロトコル	インターネットFAX SMTP*1(送信)
通信モード	Simpleモード、Fullモード (ITU-T T.37及びW-NET FAX準拠)
通信可能用紙サイズ	A3、B4、A4、A4R、B5、B5R、A5、A5R
解像度(モノクロ)	200×100dpi、200×200dpi、200×400dpi*3、300×300dpi*3、400×400dpi*3、600×600dpi*3
対応メールサーバー	Windows® Server 2003(SMTP Service)、Sendmail 8.12.8、Lotus Domino R6.5

\*1 SMTP認証及び、SMTP送受信時の暗号化(SSL)通信に対応しています。 \*2 APOP/POP before SMTP及び、POP受信時の暗号化(SSL)通信に対応しています。 \*3 相手先設定(受信機機能設定)により可能

インナーフィニッシャー・D1の仕様(オプション)	
用紙サイズ/使用可能用紙	用紙サイズ
積載容量	標準トレイ ノンソート、ソート、グループ: 1,000枚(A4、B5、高さ125mm相当) 500枚(A3、B4、A4R、B5R、A5R、高さ62.5mm相当) ソート(シフト(ずらし))、グループ(シフト(ずらし)): 1,000枚(A4、B5、高さ125mm相当) 500枚(A3、B4、A4R、高さ62.5mm相当) ホチキス:30部/1,000枚(A4、B5、高さ125mm相当)、30部/500枚(A3、B4、A4R、高さ62.5mm相当) ノンソート、ソート、グループ(サイズ混載時): 500枚(高さ62.5mm相当) ホチキス(サイズ混載時):30部/500枚(高さ62.5mm相当)
	追加トレイ ノンソート、ソート、グループ: 100枚(A3、B4、A4、A4R、B5、B5R、A5R、高さ12.5mm相当) ソート(シフト(ずらし))、グループ(シフト(ずらし)): 100枚(A3、B4、A4、A4R、B5、高さ12.5mm相当) ホチキス:15部(A3、B4、A4、A4R、B5、高さ8.1mm相当) ノンソート、ソート、グループ(サイズ混載時): 100枚(高さ12.5mm相当) ホチキス(サイズ混載時):15部(高さ8.1mm相当)
ホチキス	ホチキス枚数 A4、B5:50枚(52~81g/m <sup>2</sup> )、30枚(82~105g/m <sup>2</sup> )、2枚(106~220g/m <sup>2</sup> ) A3、B4、A4R:30枚(52~81g/m <sup>2</sup> )、20枚(82~105g/m <sup>2</sup> )、2枚(106~220g/m <sup>2</sup> ) ホチキス位置 コーナー:A3、B4、A4、A4R、B5 ダブル:A3、B4、A4、A4R、B5
	シフト可能サイズ A3、B4、A4、A4R、B5
	電源/最大消費電力 本体より供給/約49W
	大きさ/質量 697mm(幅)×554mm(奥行)×295mm(高さ) 約135kg(インナーフィニッシャー用追加トレイ・A1装着時)
	本体接続時の占有寸法* 1,163mm(幅)×708mm(奥行)

\*1 補助トレイを伸ばしたサイズ \*2 手差しトレイと補助トレイを伸ばしたサイズ

内蔵2穴パンチャー・A1の仕様(オプション)	
用紙サイズ/用紙サイズ	A3、B4、A4、A4R、B5、B5R
使用可能用紙	用紙坪量 52~220g/m <sup>2</sup> 用紙種類 薄紙(52~59g/m <sup>2</sup> )、普通紙1(60~63g/m <sup>2</sup> )、普通紙2(64~90g/m <sup>2</sup> )、厚紙1(91~105g/m <sup>2</sup> )、厚紙2(106~128g/m <sup>2</sup> )、厚紙3(129~163g/m <sup>2</sup> )、厚紙4(164~220g/m <sup>2</sup> )、再生紙、色紙、ポンド紙
パンチ穴数/穴径	2穴/6.5mm
パンチ穴間隔	80mm
電源/最大消費電力	本体より供給/約37W
大きさ/質量	144mm(幅)×531mm(奥行)×216mm(高さ) 約7.7kg
本体接続時の占有寸法*	1,273mm(幅)×708mm(奥行)

\* インナーフィニッシャー・D1と同時に装着し、手差しトレイと補助トレイを伸ばしたサイズ

インナー2ウェイトレイ・H1の仕様(オプション)	
用紙サイズ/使用可能用紙	用紙サイズ A3、B4、A4、A4R、B5、B5R、A5R、郵便はがき、郵便復はがき、郵便4面はがき、ユーザー設定サイズ(99×148mm~297×431.8mm)、封筒
	用紙坪量 52~220g/m <sup>2</sup>
	用紙種類 薄紙(52~59g/m <sup>2</sup> )、普通紙1(60~63g/m <sup>2</sup> )、普通紙2(64~90g/m <sup>2</sup> )、厚紙1(91~105g/m <sup>2</sup> )、厚紙2(106~128g/m <sup>2</sup> )、厚紙3(129~163g/m <sup>2</sup> )、厚紙4(164~220g/m <sup>2</sup> )、再生紙、色紙、パンチ済み紙、第2原図、ポンド紙、ラベル用紙、OHPフィルム、郵便はがき、郵便復はがき、郵便4面はがき、封筒
積載容量	トレイB(上部) 100枚(A4、B5、A5R)、50枚(A3、B4、A4R、B5R) トレイA(下部) 250枚(A4、B5)、100枚(A5R)、100枚(A3、B4、A4R、B5R)
大きさ/質量	427mm(幅)×407mm(奥行)×76mm(高さ)/約0.6kg
本体接続時の占有寸法*	876mm(幅)×708mm(奥行)

\* 手差しトレイを最大限伸ばした状態

2段カセットペディスタル・AF1の仕様(オプション)	
用紙サイズ	A3、B4、A4、A4R、B5、B5R、A5R、ユーザー設定サイズ(139.7×182mm~297×431.8mm)
紙種	普通紙1(60~63g/m <sup>2</sup> )、普通紙2(64~90g/m <sup>2</sup> )、厚紙1(91~105g/m <sup>2</sup> )、厚紙2(106~128g/m <sup>2</sup> )、再生紙、色紙、パンチ済み紙
給紙容量/給紙段数	680枚(64g/m <sup>2</sup> )/2段
電源/最大消費電力	本体より供給/約30W
大きさ/質量	565mm(幅)×650mm(奥行)×248mm(高さ)/約27.5kg
本体接続時の占有寸法*	876mm(幅)×708mm(奥行)

\* 手差しトレイを最大限伸ばした状態

iR-ADVペディスタル・B1のサイズ(オプション)	
大きさ/質量	565mm(幅)×650mm(奥行)×248mm(高さ)/約14.8kg

iR-ADVキャスタープレート・B1のサイズ(オプション)	
大きさ/質量	565mm(幅)×650mm(奥行)×85.16mm(高さ)/約6.0kg

ペーパーデッキユニット・B2の仕様(オプション)	
用紙サイズ	A4
紙種	普通紙1(60~63g/m <sup>2</sup> )、普通紙2(64~90g/m <sup>2</sup> )、厚紙1(91~105g/m <sup>2</sup> )、厚紙2(106~128g/m <sup>2</sup> )、再生紙、色紙、パンチ済み紙
給紙容量/給紙段数	3,000枚(64g/m <sup>2</sup> )/1段
電源/最大消費電力	本体より供給/約35W
大きさ/質量	372mm(幅)×603mm(奥行)×473mm(高さ)/約37.0kg
本体接続時の占有寸法*	937mm(幅)×708mm(奥行)

\* 手差しトレイを最大限伸ばした状態

外付け2穴パンチャー・B2の仕様(オプション)	
用紙サイズ/使用可能用紙	用紙サイズ A3、B4、A4、A4R、B5、B5R 用紙坪量 52~220g/m <sup>2</sup> 用紙種類 薄紙(52~59g/m <sup>2</sup> )、普通紙1(60~63g/m <sup>2</sup> )、普通紙2(64~90g/m <sup>2</sup> )、厚紙1(91~105g/m <sup>2</sup> )、厚紙2(106~128g/m <sup>2</sup> )、厚紙3(129~163g/m <sup>2</sup> )、厚紙4(164~220g/m <sup>2</sup> )、再生紙、色紙、ポンド紙
パンチ穴数/穴径	2穴/6.5mm
パンチ穴間隔	80mm
電源/最大消費電力	本体より供給/約25W
大きさ/質量	107mm(幅)×623mm(奥行)×908mm(高さ) 約7.2kg
本体接続時の占有寸法*	ステイブルフィニッシャー・G1と同時に装着した場合:1,631mm(幅)×708mm(奥行) 中継じフィニッシャー・G1と同時に装着した場合:1,749mm(幅)×708mm(奥行)

\* 手差しトレイと補助トレイを伸ばしたサイズ

ステイブルフィニッシャー・G1の仕様(オプション)	
用紙サイズ/使用可能用紙	用紙サイズ
積載容量	標準トレイ ノンソート、ソート、グループ: 1,300枚(A4、B5、A5R、高さ188mm相当) 650枚(A3、B4、A4R、B5R、高さ96mm相当) ソート(シフト(ずらし))、グループ(シフト(ずらし)): 1,300枚(A4、B5、高さ188mm相当) 650枚(A3、B4、A4R、高さ96mm相当) ホチキス:30部/1,300枚(A4、B5、高さ188mm相当)、30部/650枚(A3、B4、A4R、高さ96mm相当) ノンソート、ソート、グループ(サイズ混載時): 650枚(高さ96mm相当) ホチキス(サイズ混載時):30部/650枚(高さ96mm相当)
	下トレイ ノンソート、ソート、グループ: 1,700枚(A4、B5、A5R、高さ243mm相当) 650枚(A3、B4、A4R、B5R、高さ96mm相当) ソート(シフト(ずらし))、グループ(シフト(ずらし)): 1,700枚(A4、B5、高さ243mm相当) 650枚(A3、B4、A4R、高さ96mm相当) ホチキス:30部/1,700枚(A4、B5、高さ243mm相当)、30部/650枚(A3、B4、A4R、高さ96mm相当) ノンソート、ソート、グループ(サイズ混載時): 650枚(高さ96mm相当) ホチキス(サイズ混載時):30部/650枚(高さ96mm相当)
ホチキス	ホチキス枚数 A4、B5:50枚(52~81g/m <sup>2</sup> )、30枚(82~105g/m <sup>2</sup> )、2枚(106~220g/m <sup>2</sup> ) A3、B4、A4R:30枚(52~81g/m <sup>2</sup> )、20枚(82~105g/m <sup>2</sup> )、2枚(106~220g/m <sup>2</sup> ) ホチキス位置 コーナー:A3、B4、A4、A4R、B5 ダブル:A3、B4、A4、A4R、B5
	シフト可能サイズ A3、B4、A4、A4R、B5
	電源/最大消費電力 本体より供給/約85W
	大きさ/質量 648mm(幅)×646mm(奥行)×1,097mm(高さ) 約46.0kg
	本体接続時の占有寸法* 1,524mm(幅)×708mm(奥行)

\*1 補助トレイを伸ばしたサイズ \*2 手差しトレイと補助トレイを伸ばしたサイズ

中継じフィニッシャー・G1の仕様(オプション)	
用紙サイズ/使用可能用紙	用紙サイズ
積載容量	標準トレイ ノンソート、ソート、グループ: 1,300枚(A4、B5、A5R、高さ188mm相当) 650枚(A3、B4、A4R、B5R、高さ96mm相当) ソート(シフト(ずらし))、グループ(シフト(ずらし)): 1,300枚(A4、B5、高さ188mm相当) 650枚(A3、B4、A4R、高さ96mm相当) ホチキス:30部/1,300枚(A4、B5、高さ188mm相当)、30部/650枚(A3、B4、A4R、高さ96mm相当) ノンソート、ソート、グループ(サイズ混載時): 650枚(高さ96mm相当) ホチキス(サイズ混載時):30部/650枚(高さ96mm相当)
	下トレイ ノンソート、ソート、グループ: 1,700枚(A4、B5、A5R、高さ243mm相当) 650枚(A3、B4、A4R、B5R、高さ96mm相当) ソート(シフト(ずらし))、グループ(シフト(ずらし)): 1,700枚(A4、B5、高さ243mm相当) 650枚(A3、B4、A4R、高さ96mm相当) ホチキス:30部/1,700枚(A4、B5、高さ243mm相当)、30部/650枚(A3、B4、A4R、高さ96mm相当) ノンソート、ソート、グループ(サイズ混載時): 650枚(高さ96mm相当) ホチキス(サイズ混載時):30部/650枚(高さ96mm相当)
ホチキス	ホチキス枚数 A4、B5:50枚(52~81g/m <sup>2</sup> )、30枚(82~105g/m <sup>2</sup> )、2枚(106~220g/m <sup>2</sup> ) A3、B4、A4R:30枚(52~81g/m <sup>2</sup> )、20枚(82~105g/m <sup>2</sup> )、2枚(106~220g/m <sup>2</sup> ) ホチキス位置 コーナー:A3、B4、A4、A4R、B5 ダブル:A3、B4、A4、A4R、B5
中継じ	中継じ枚数 A3、B4、A4R:16枚(52~81g/m <sup>2</sup> )、10枚(82~105g/m <sup>2</sup> ) 中継じ可能サイズ A3、B4、A4R
	シフト可能サイズ A3、B4、A4、A4R、B5
	電源/最大消費電力 本体より供給/約113W
	大きさ/質量 766mm(幅)×646mm(奥行)×1,097mm(高さ) 約75.0kg
	本体接続時の占有寸法* 1,642mm(幅)×708mm(奥行)

\*1 補助トレイを伸ばしたサイズ \*2 手差しトレイと補助トレイを伸ばしたサイズ

別掲	
用紙サイズ/使用可能用紙	用紙サイズ A3、B4、A4、A4R、B5、B5R、郵便はがき、郵便復はがき、郵便4面はがき、封筒 用紙坪量 52~220g/m <sup>2</sup> 用紙種類 薄紙(52~59g/m <sup>2</sup> )、普通紙1(60~63g/m <sup>2</sup> )、普通紙2(64~90g/m <sup>2</sup> )、厚紙1(91~105g/m <sup>2</sup> )、厚紙2(106~128g/m <sup>2</sup> )、厚紙3(129~163g/m <sup>2</sup> )、厚紙4(164~220g/m <sup>2</sup> )、再生紙、色紙、パンチ済み紙、第2原図、ポンド紙、ラベル用紙、OHPフィルム、郵便はがき、郵便復はがき、郵便4面はがき、封筒

# PAPER HANDLING

※本製品にコピーレイの設定はありません。

より便利に効率よく、6Way・最大5,800枚の大容量給紙と多彩な排紙。

## 自動原稿送り装置 (標準装備)

最大100枚の原稿を積載可能。  
両面原稿は反転して読み込みます。

## バッファバスユニット・H1

ステイブルフィニッシャー・G1、中綴じフィニッシャー・G1を装着する際に必要なユニットです。

標準価格 (税別)  
30,000円

## 中綴じフィニッシャー・G1

50枚 (64g/㎡) ホチキスに対応し、コーナー綴じ、2カ所綴じ、中綴じが可能な2ピンフィニッシャーです。

標準価格 (税別)  
420,000円

## 外付け2穴パンチャー・B2

ステイブルフィニッシャー・G1、中綴じフィニッシャー・G1に装着し、2穴パンチ機能を拡張できます。

標準価格 (税別)  
60,000円

## 給紙カセット (標準装備)

1段に最大680枚 (64g/㎡) セット可能です。

## 手差し給紙 (標準装備)

最大80枚 (64g/㎡) の給紙が可能です。

## ペーパーデックユニット・B2

A4・最大3,000枚 (64g/㎡) のセットが可能なサイドペーパーデック。大量出力ニーズに応えます。

標準価格 (税別)  
230,000円

## 2段カセットペディスタル・AF1

1段に最大680枚 (64g/㎡) セット可能。異なるサイズの用紙をセットでき、用紙差し換えの手間を軽減します。

標準価格 (税別)  
150,000円

※写真は4045Fに、「2段カセットペディスタル・AF1」、「中綴じフィニッシャー・G1」、「バッファバスユニット・H1」、「外付け2穴パンチャー・B2」、「ペーパーデックユニット・B2」を装着したものです。

### フィニッシャー

#### ステイブルフィニッシャー・G1

50枚 (64g/㎡) ホチキスに対応し、コーナー綴じ、2カ所綴じが可能な2ピンフィニッシャーです。

標準価格 (税別)  
250,000円

#### インナーフィニッシャー・D1

本体に内蔵できる省スペース設計。50枚 (64g/㎡) ホチキスに対応し、コーナー綴じ、2カ所綴じが可能です。

標準価格 (税別) 120,000円

**内蔵2穴パンチャー・A1**  
インナーフィニッシャー・D1に装着可能な内蔵型2穴パンチャーです。  
標準価格 (税別) 50,000円

※写真は「インナーフィニッシャー・D1」、「内蔵2穴パンチャー・A1」、「インナーフィニッシャー用追加トレイ・A1 (標準価格 (税別) 20,000円)」を装着したものです。

#### インナー2ウェイトレイ・H1

本体センター排紙部を2つに分け、異なるジョブによる出力の混載を抑止します。

標準価格 (税別)  
10,000円

### ペディスタル・キャスター

#### iR-ADVペディスタル・B1

本体の足下に用紙やマニュアルを収納できる専用台です。

標準価格 (税別) 50,000円

#### iR-ADVキャスタープレート・B1

デスクサイドで椅子に座ったままの操作を可能にします。

標準価格 (税別) 30,000円

本体標準価格 (税別)

4045 ..... 1,650,000円  
4045F ..... 1,750,000円

4035 ..... 1,450,000円  
4035F ..... 1,550,000円

4025 ..... 1,200,000円  
4025F ..... 1,300,000円

### サービスが利用する内蔵ツールについて


imageRUNNER ADVANCEでは、サービス向けに以下の機能を実装します。これらの機能は、万が一のトラブル発生時に迅速に対応するためのものです。これらのツールは、お客様の了解のもと利用いたします。

- ◎サービスブラウザー..... お客様のネットワークを通じてサービスがインターネット上から技術情報を参照します。
- ◎アップデータ..... お客様のネットワークを通じて、MFPの最新ファームウェアをダウンロードします。

●製品の改良のため予告なくデザイン仕様の変更を行うことがあります。記載の内容は2014年1月現在のものです。 ●記載の価格には感光体、消耗品類の価格及び消費税は含まれておりません。本体ならびに関連する消耗品、サービス業務などにつきましては、別途消費税を申し受けますので御承知願います。 ●別途保守サービスが必要な場合は、料金方式、用紙などの価格の詳細については担当セールスにお問い合わせください。 ●保守サービスのために必要な補修用性能部品の最低保有期間は、製品の製造打ち切り後7年です。(補修用性能部品とは、その製品の機能を維持するために必要な部品です。) ●Microsoft、Windows、Windows Vistaは米国Microsoft Corporationの、米国、日本及びその他の国における登録商標または商標です。 ●Macintosh、Mac、AppleTalk、iPad、iPhoneは、米国及びその他の国で登録されているApple Inc.の商標です。 ●Adobe、PostScript、PostScript 3及びPostScript 3は、Adobe Systems Incorporated (アドビ システムズ社)の商標です。 ●IPX/SPXは米国Novell, Inc.の米国における商標です。 ●Canon、Canonロゴ、imageRUNNER、Satera、imageWAREはキヤノン株式会社の登録商標です。 ●BMLinkSは、社団法人ビジネス機械情報システム産業協会 (JBMA)の商標です。 ●本カタログに記載されている会社名、商品名は、一般に各社の登録商標または商標です。 ●本カタログ内のコピーサンプルは実際の出力とは異なります。 ●本カタログ内の画面は、ハメコミ合成です。

ご注意

- 法律により、そのコピーを所有するだけでなく罰せられるものがある場合があります。
- 国内外で流通する紙幣・貨幣、政府発行の有価証券・国債証券・地方債証券。
- 著作権の複製切手・郵票はがき。
- 著作権の目的と異なる複製は禁止されています。
- 写真などの著作権物は個人的に、また画面上その他これに準ずる限られた範囲内で使用するのためにコピーする以外は認められていません。
- 本機は、特定の管理責任者を設けて不正コピーが行われないようにご管理してください。



製品に関する情報はこちらでご確認いただけます。

Home Page キヤノン オフィス向け複合機 ホームページ  
**canon.jp/office-mfp**

電話 キヤノンお客様相談センター  
イメージランナー アドバンス **050-555-90056**  
※おかけ間違いのないようご注意ください。



受付時間 (平日) 9:00~12:00/13:00~17:00 (土・日・祝日および年末年始弊社休業日は休ませていただきます。)  
※海外からご利用の方、または050からはじまるIP電話番号をご利用いただける方は03-5428-1263をご利用ください。  
※受付時間は予告なく変更する場合があります。あらかじめご了承ください。

**Canon** キヤノン株式会社  
キヤノンマーケティングジャパン株式会社

〒108-8011 東京都港区港南2-16-6 CANON STORE

安全にお使いいただくために

- ご使用前に取り扱い説明書をよくお読みの上、正しくお使いください。
- 表示された正しい電源・電圧でお使いください。

●お求めは信用のある当社で

2014年1月現在

1212SZ100

00461254